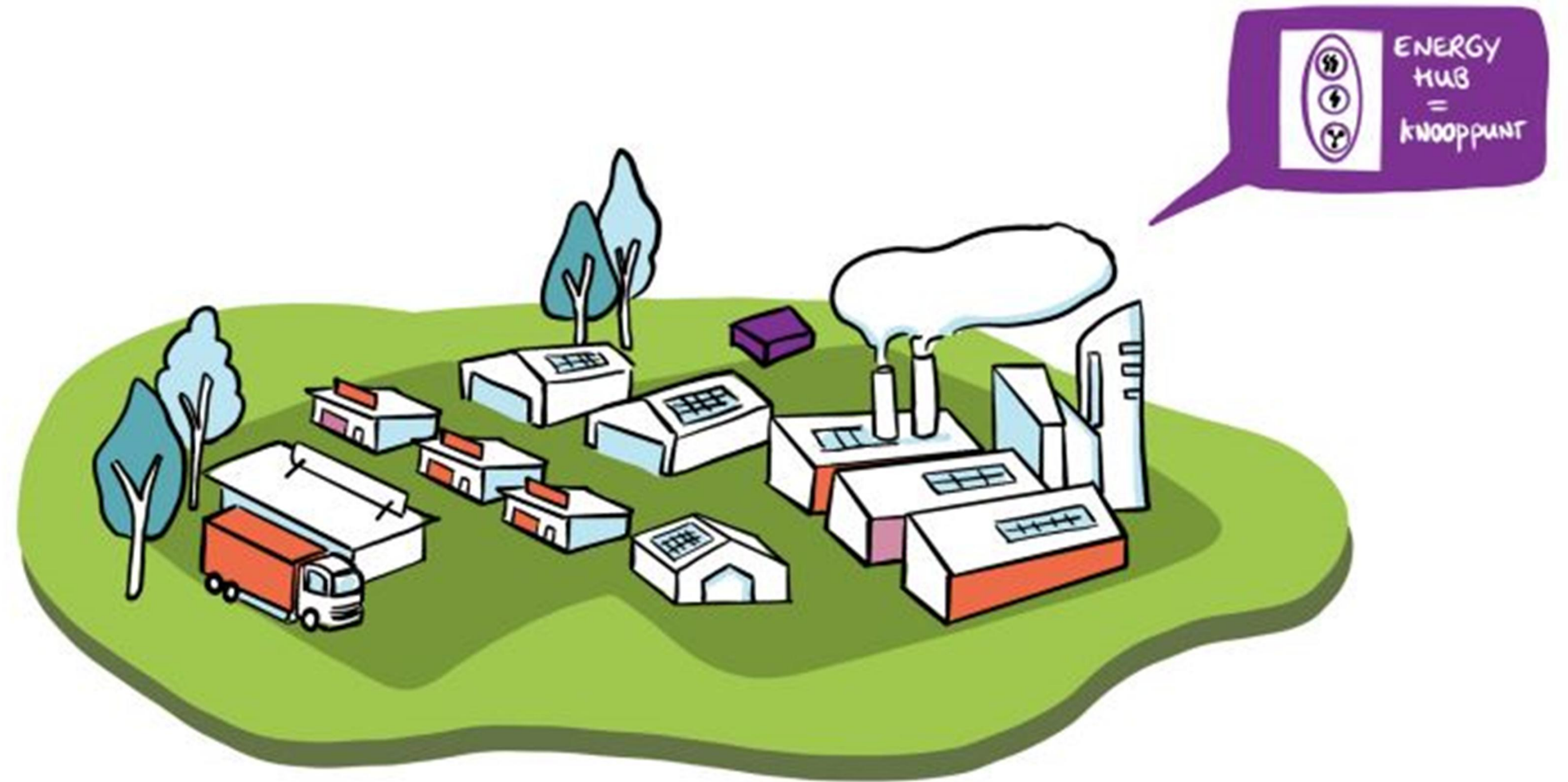
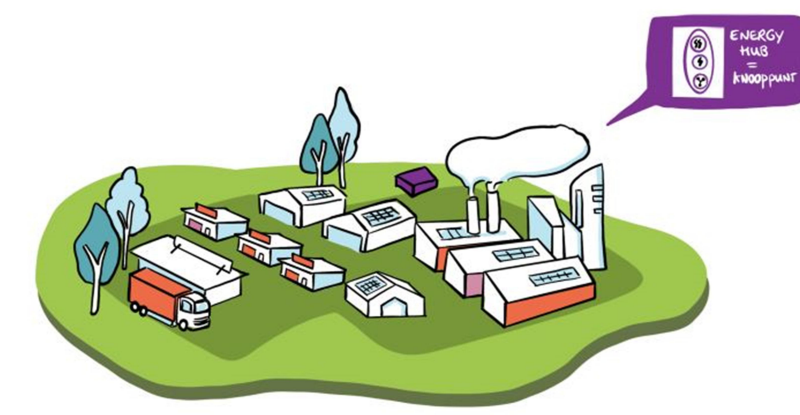


Stimuleringsprogramma  
Energiehubs  
Noord-Holland  
Netwerkbijeenkomst



# Programma Netwerkbijeenkomst



## Plenair programma (45 min):

- Opening – Odile Rasch (Taskforce Energie Infrastructuur)
- Update tweede selectieronde Stimuleringsprogramma Energiehubs – *Stijn de Boer (Provincie Noord-Holland)*
- Strategische agenda – *Ron de Graaf (programma Energiehubs)*
- GTO-roadmap - *Marco Bosch (Liander)*

## Deelsessies (2 x 30 min):

- Energiecoöperatie Nieuw-Vennep Zuid – *Ronald Prins*
- Energie Coöperatie Amsterdamse Haven (ECAH) – *Gem Beemsterboer & Meis de Jongh*
- Energiehub Hoogtij – *Hanna Lange*



**Datum:** donderdag 21 mei 2026

**Tijdstip:** 14h30-17h00

**Locatie:** Archeologiemuseum 'Huis van Hilde'

**Adres:** Westerplein 6, Castricum

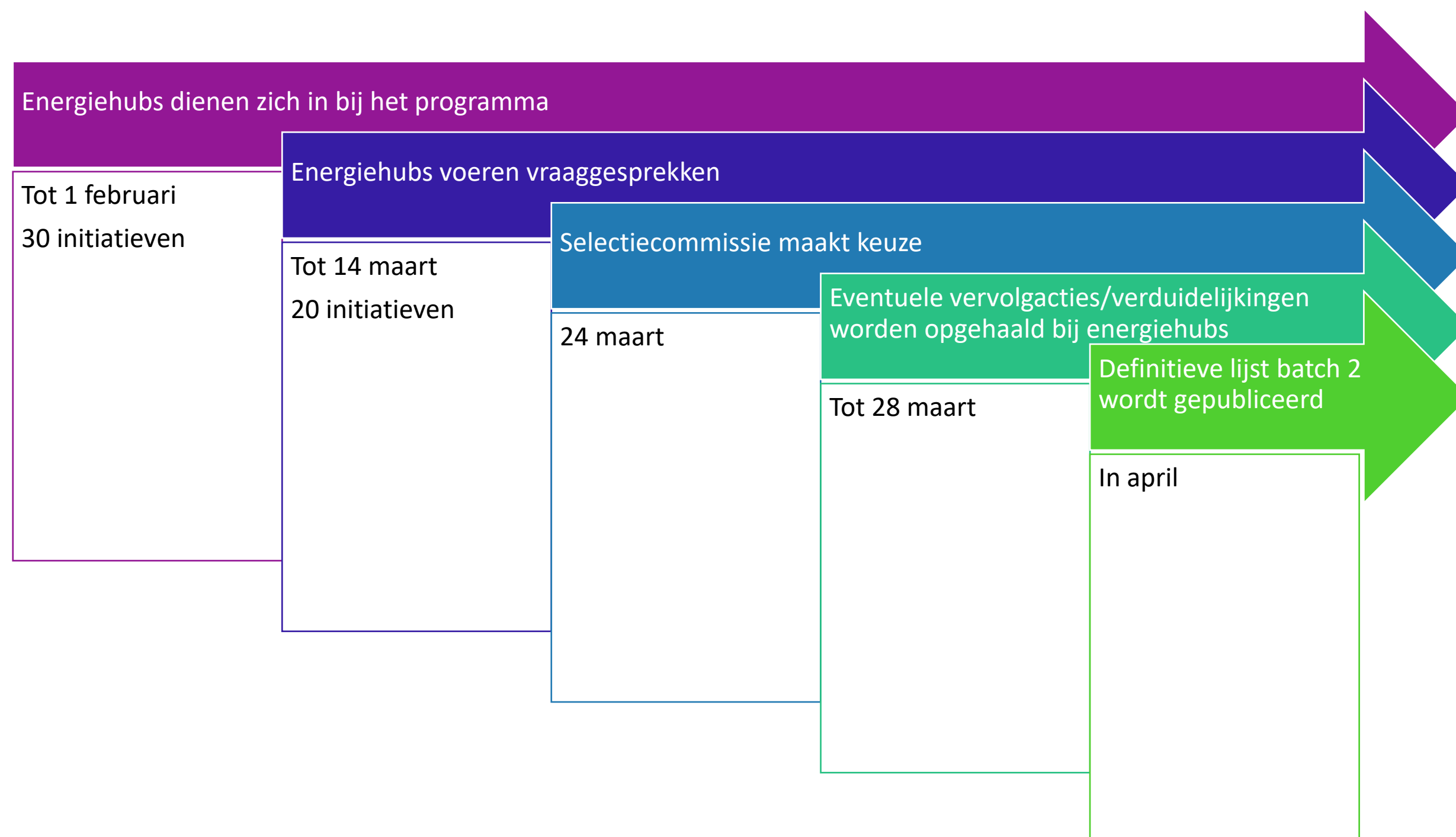
# Update tweede selectieronde Stimuleringsprogramma Energiehubs

*Stijn de Boer (PNH)*



# Uitkomst selectieronde 2

## Geselecteerde projecten



### Verkenningfase:

1. Achtersluispolder
2. Cornelis Douwes & Oostzaan
3. Royal Flora Holland
4. Tuindersgebied Heemskerk & Houtwegen
5. Energiehub op Texel (2 voorstellen ingediend)

### Plan- & Ontwerpfase:

1. Baanste-Noord
2. ECAH
3. Dorria 2.1
4. Dorria 2.2
5. Hoogtij
6. Onderstation Enkhuizen 1
7. Onderstation Enkhuizen 2
8. Energiecoöperatie Boekelermeer (ring 117)
9. Schakelstation Boekelermeer hub
10. Uitgeest-Noord

# Uitkomst selectie batch #2



## Conclusies

- Hogere kwaliteit bij ingediende initiatieven:
  - In totaal 15 van de 30 aanmeldingen geselecteerd
  - Waarvan 5 in Verkenningfase en 10 in Plan- & Ontwerpfase
- Meer urgentiebesef onder deelnemende initiatieven
- Initiatieven zijn volop in ontwikkeling: 3-tal hubs stroomt door van de Verkenningfase naar de Plan- & Ontwerpfase
- Voornaamste reden afwijzing: te prematuur stadium van ontwikkeling
  - Initiatief heeft nog geen kopgroep gevormd
  - Deelnemers hebben nog geen 'achter de meter' maatregelen getroffen
  - Initiatief ondervindt nog geen hinder van netcongestie

# Subsidieaanvraag



- Subsidie alleen aan te vragen door geselecteerde hubs
- €30.000 voor verkenningsfase
- €80.000 voor plan- en ontwerpfase
  
- Plan van aanpak opsturen vóór subsidieaanvraag

## Plan van aanpak

Dit plan van aanpak dient opgesteld te worden voor het programmamanagement van het Stimuleringsprogramma Energiehubs. Het programmamanagement moet akkoord hebben gegeven op het plan van aanpak voordat de subsidieaanvraag wordt gedaan.

Het plan van aanpak onderbouwt hoe toegewerkt wordt naar een energiehub. Basis hiervoor is het [Stappenplan Energiehubs](#), dat de stappen beschrijft die doorlopen moeten worden om een energiehub te vormen. Het stappenplan bestaat uit vier fasen: de verkenningsfase, de plan- en ontwerpfase, de realisatiefase en de exploitatiefase. Bij de toelating tot het Stimuleringsprogramma Energiehubs van de provincie is medegedeeld in welke fase het initiatief zich bevindt.

Het plan van aanpak moet in ieder geval worden ingevuld voor de fase waarin het hubinitiatief bij de selectie van het programma is ingedeeld. De activiteiten die al zijn uitgevoerd, worden aangevinkt. Voor de activiteiten die nog niet zijn uitgevoerd, wordt beschreven hoe het initiatief die wil gaan uitvoeren. Ook wordt beschreven voor welke activiteiten de subsidie uit het Stimuleringsprogramma gebruikt gaat worden, waarbij het gebruikte subsidiebedrag per activiteit wordt vermeld.

Als de subsidie ook gebruikt wordt voor activiteiten die niet in de fase vallen waarin de hub is ingedeeld, moet ook voor die activiteiten het plan van aanpak ingevuld worden. Bijvoorbeeld: een hub is ingedeeld in de plan- en ontwerpfase. Voor die fase wordt het plan van aanpak sowieso ingevuld. Maar de hub wil ook nog een activiteit uitvoeren die eigenlijk in de verkenningsfase had moeten zijn uitgevoerd. Dan moet voor die activiteit ook beschreven worden hoe deze uitgevoerd gaat worden, en of hier subsidie voor wordt gebruikt.

## Verkenningsfase

Welke van onderstaande activiteiten zijn al uitgevoerd? Vink deze aan.

1.  Een gemotiveerde groep ondernemers samenstellen
2.  Bereidheid om samen te werken en organisatievermogen vastleggen
3.  Een logische groep samenstellen qua nettopologie
4.  Een procesregisseur aanstellen
5.  Eén aanspreekpunt aanwijzen namens het hele collectief
6.  Een gezamenlijk doel formuleren
7.  Plan opstellen voor de financiering van de energiehub
8.  Contact leggen met de netbeheerder en een coördinator aanwijzen

# Strategische agenda



# Strategische agenda

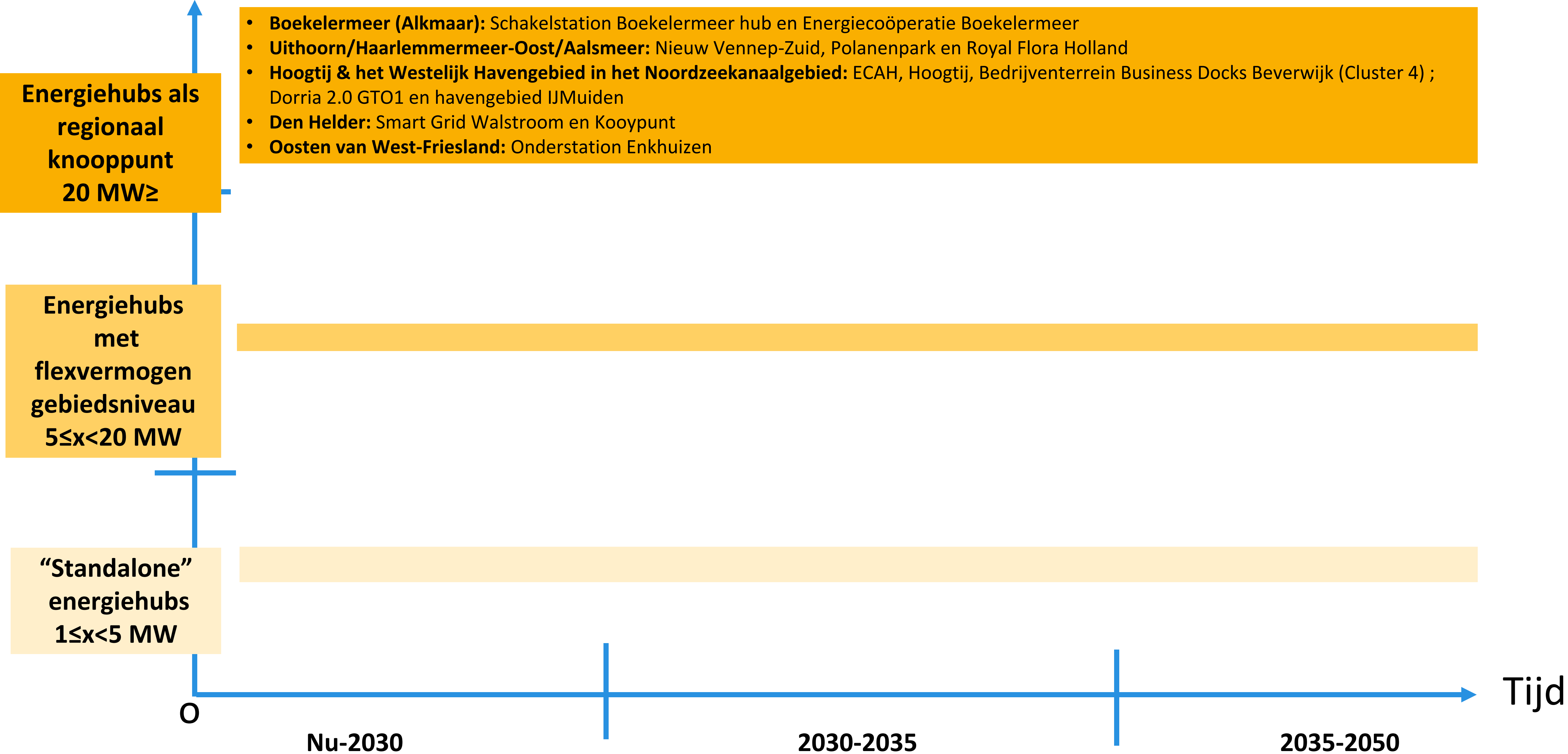


Gedeelde lijnen samengevat in ‘6 groene draden’ o.b.v 28 projecten:

1. Meer variatie bij GTO gewenst;
2. Duidelijkheid van Liander over aan te bieden producten en tijdslijn;
3. Behoeft aan kortere doorlooptijden energiehubs;
4. Balans tussen contractvormen & capaciteit Liander;
5. Meer co-creatie energiehubs en Liander;
6. **Inbedding in gebiedsaanpak.**

# Snijvlak Gebiedsontwikkeling - Energiehubs

Impact



# Actualiteiten

# Ontwikkelingen beleid KGG & Liander

- KGG streeft ernaar om in 2<sup>de</sup> helft 2026 een nieuwe landelijke subsidieregeling open te stellen, dit in verbinding met de stimuleringsprogramma's provincies.
- Programma Energiehubs brengt samen met Liander in kaart welke van de 28 projecten met de kennis van nu vóór eind 2027 toewerken naar een voorloop GTO en welke stappen zij daarvoor willen zetten in hun plan van aanpak.



# Voortgang GTO ontwikkeling en geleerde lessen Voorloop-GTO

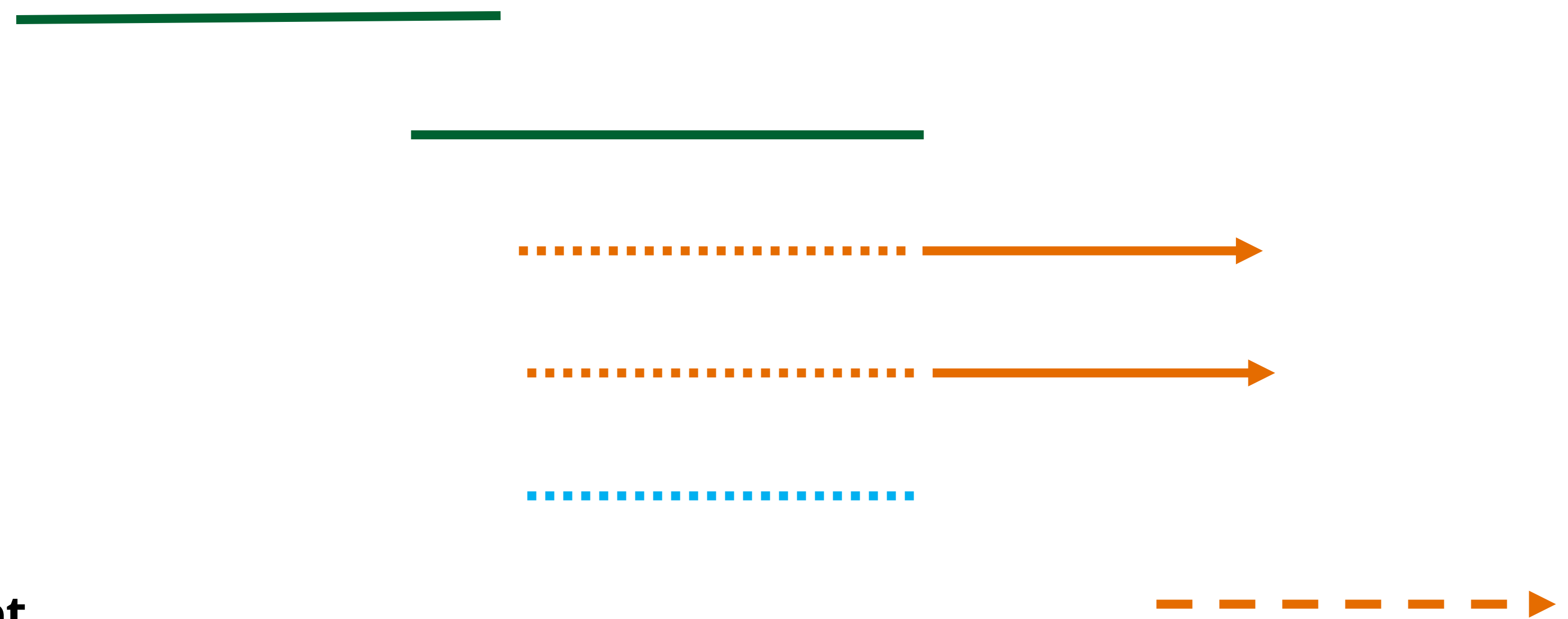


# Via Voorloop-GTO naar GTO

## Roadmap GTO Ontwikkeling



- **Presentatie Netcode GTO**
- **Voorloop-GTO**
- **Implementatie GTO: AC4/5**
- **Implementatie GTO: AC6**
- **Onderzoek GTO: AC4/5 + AC6 (ODN)**
- **Implementatie GTO: in combinatie met ...**



# Voorloop-GTO's in Noord-Holland



1) Presentatie Netcode GTO

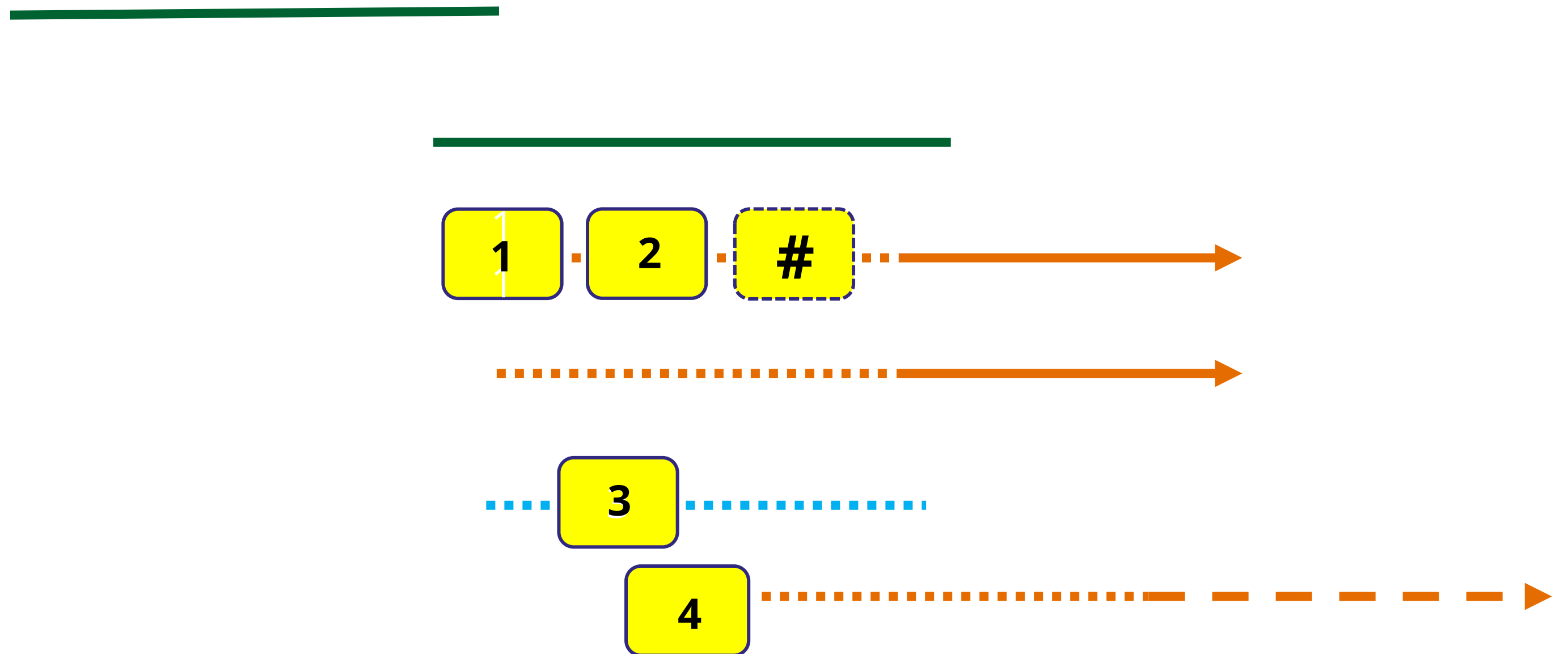
2) Voorloop-GTO

3) Implementatie GTO: AC4/5

4) Implementatie GTO: AC6

5) Onderzoek GTO: AC4/5 + AC6 (ODN)

6) Implementatie GTO: in combinatie



# Lessons Learned (1/2)

- **Net-inpassing door netbeheerder cruciaal onderdeel in Stappenplan**
  - Arbeidsintensief, schaarste in specifieke competentie
  - Samenstelling van de groep moet definitief zijn
- **Uitkomst net-inpassing bepalend voor GTV**
  1. Groep kan worden ingepast op basis van rekenregels Netcode
  2. Groep kan ingepast worden met deellimieten
  3. GTV voor deze groep heeft geen meerwaarde



# Lessons Learned (2/2)

- **Operationalisering GTO na ondertekening onderschat**
  - Real time monitoring van verbruik
  - EMS implementatie
  - Stuurbaarheid van vermogen binnen de groep
  - Creëer parallel spoor in ontwikkeling van Energiehub
- **Versnelling in ontwikkeling van energiehub**
  - Inzicht - urgentie - onderling vertrouwen; randvoorwaarden voor succes



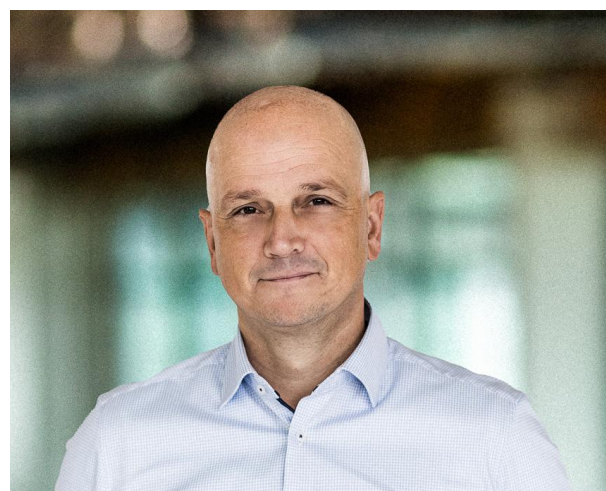
# Coördinatoren Energiehub Alliander (CEA)

Faciliteren energiehubbs op regionaal niveau

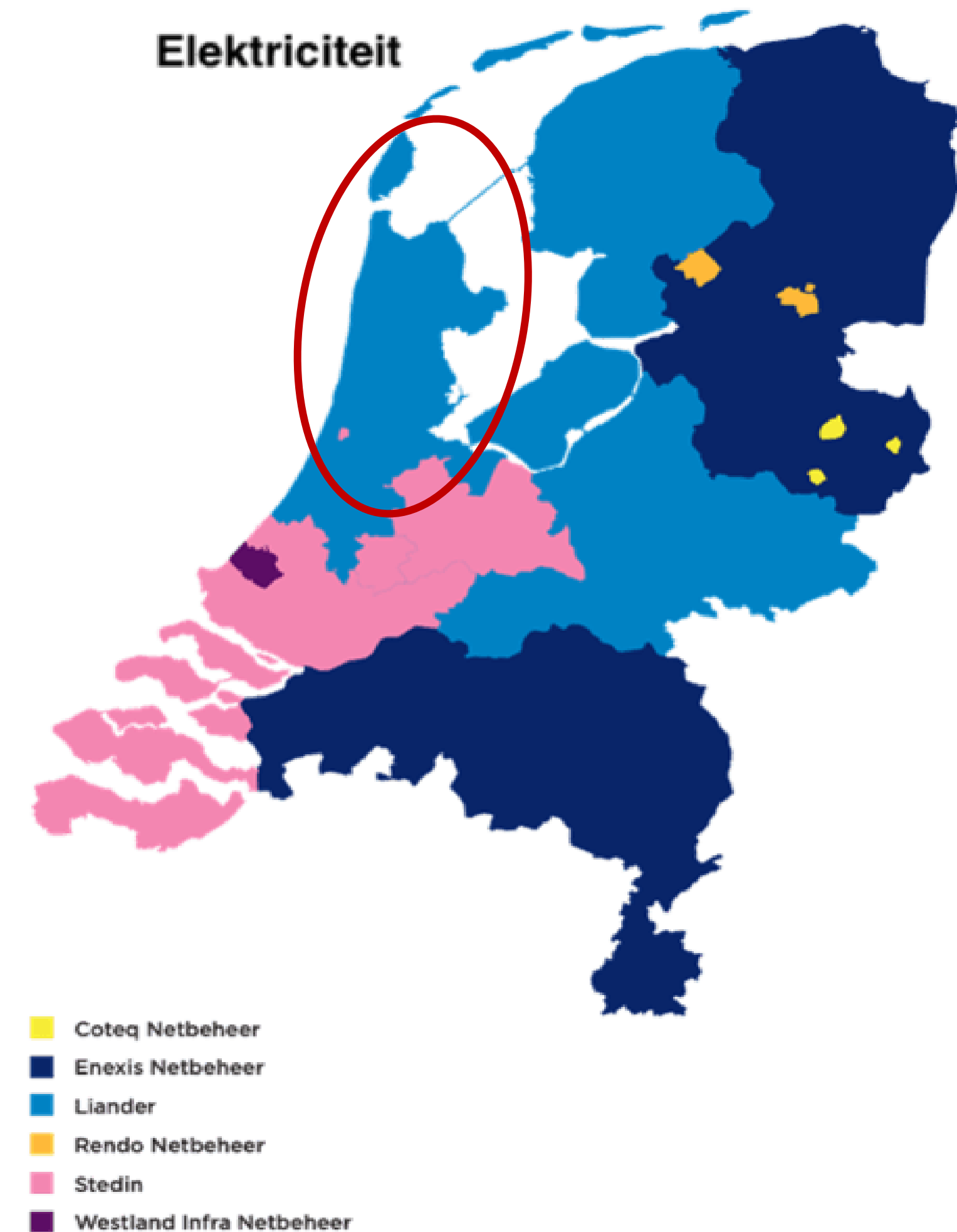
allliander



- **Marco Bosch**
  - [marco.bosch@alliander.com](mailto:marco.bosch@alliander.com)
  - 06 37 37 41 37



- **Joost Akkermans**
  - [joost.akkermans@alliander.com](mailto:joost.akkermans@alliander.com)
  - 06 24 78 07 44



Vragen?

