



Van streven naar doen min. 50% lokaal eigenaarschap in Noord-Holland

Agenda

- **Introductie in Participatie Coalitie Noord-Holland (PCNH)**
- **Wat is lokaal eigendom?**
- **Lokaal eigendom realiseren. Hoe dan?**
- **Lokaal eigendom in de praktijk in Noord-Holland**
- **Meer lokaal eigendom realiseren samen met de PCNH!**
- **Bronnen voor informatie, werkbladen, praktijkverhalen e.d.**
- **Bijlagen**

Introductie in de Participatie Coalitie Noord-Holland (PCNH)

Energie Samen Noord-Holland (ESNH)

Natuur en Milieufederatie Noord-Holland (MNH)

Even opfrissen: wie en wat is Energie Samen Noord-Holland (ESNH)?

- Koepel die de energietransitie met lokale partijen in Noord-Holland versnelt
- 100+ Energiegemeenschappen met 20.000+ leden en ca. 400 zon- / windprojecten in Noord-Holland
- Opbrengst komt lokaal/regionaal ten goede aan bewoners, maatschappelijke organisaties, bedrijven en boeren
- ESNH is aangesloten bij de landelijke koepel Energie Samen en werkt samen met Natuur en Milieufederatie NH (MNH)

Hoe zijn we binnen de participatiecoalitie georganiseerd?



Lokaal eigendom

Wat is dat eigenlijk?

Lokaal eigendom in het Klimaatakkoord

*"Om de projecten voor de bouw en exploitatie van hernieuwbaar op land in de energietransitie te laten slagen, gaan in gebieden met mogelijkheden en ambities voor hernieuwbare opwekking, partijen gelijkwaardig samenwerken in de ontwikkeling, bouw en exploitatie. Dit vertaalt zich in **evenwichtige eigendomsverdeling** in een gebied waarbij gestreefd wordt naar 50% eigendom van de productie van de lokale omgeving (bewoners en bedrijven). Investeren in een zon –en/of windproject is ondernemerschap. Dat vergt ook mee-investeren en risico lopen. Het streven voor de eigendomsverhouding is een algemeen streven voor 2030. Er is lokaal ruimte om hier vanwege lokale project gerelateerde redenen van af te wijken."*

Wanneer is wel of niet sprake van lokaal eigendom?



Bron: [Handreiking Financiële Participatie](#) (ES)

Waar geborgd in beleid in NH?

Voor zon-projecten =>

<= Voor wind-projecten

Legenda:

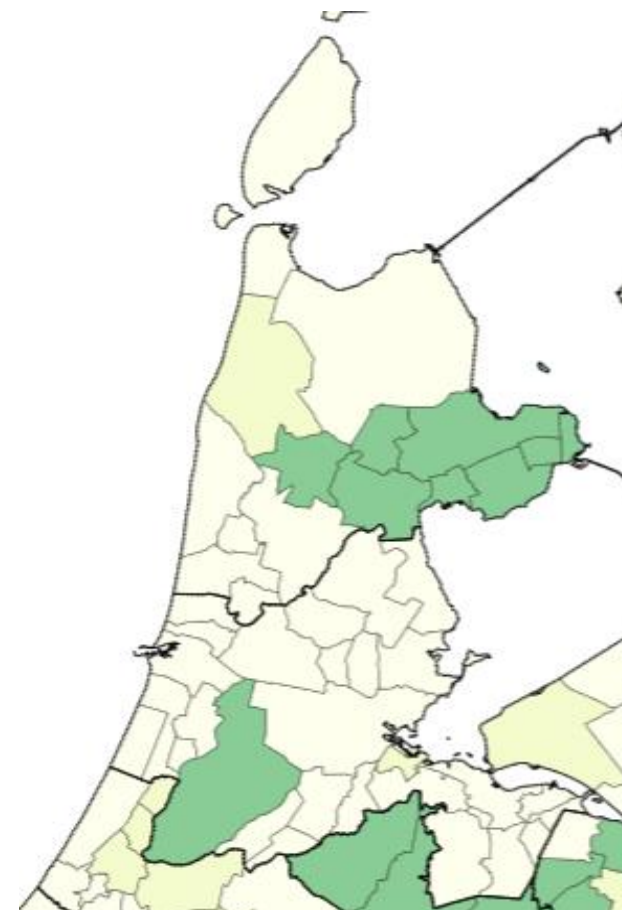
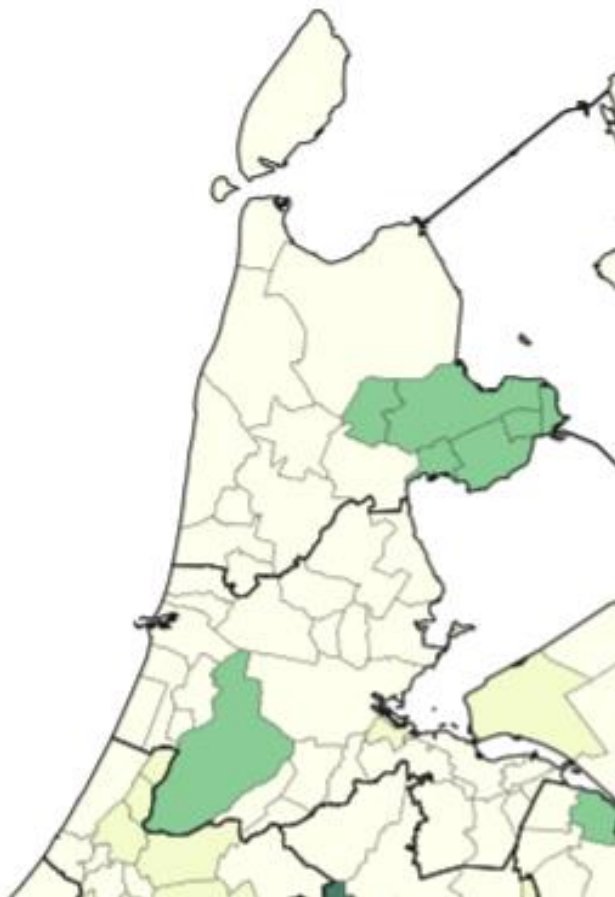
De RES-regio's zijn afgebakend met de dikke zwarte lijnen

1 - Geen beleid of beleid zonder borging

2 - Incomplete borging

3 - Complete borging

4 - Optimale borging



Lokaal eigendom realiseren

...Hoe dan?

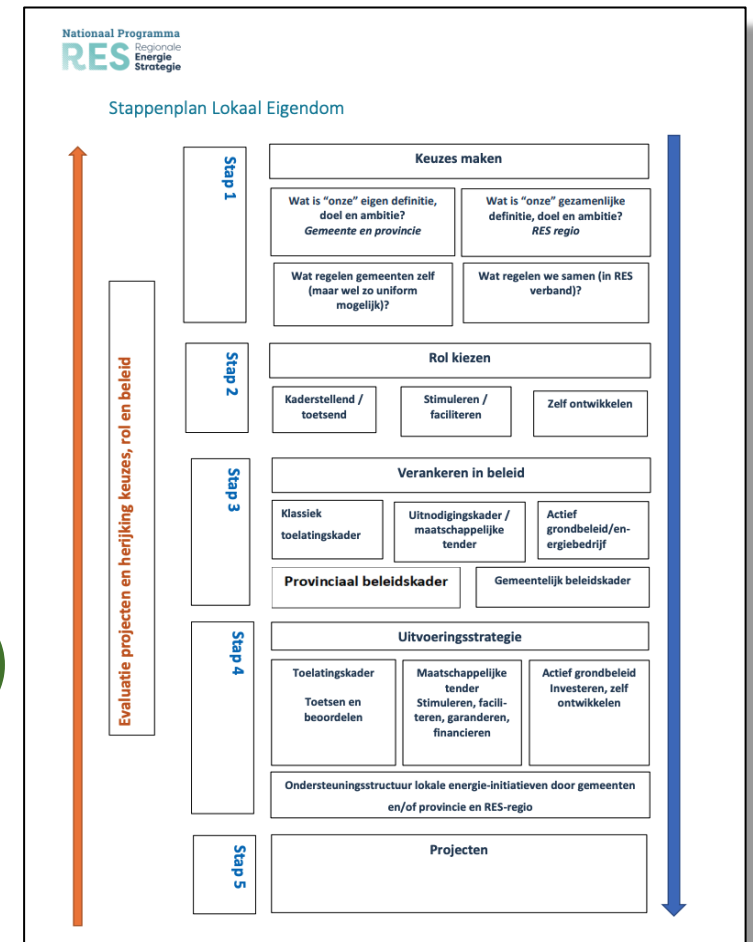
Door lokaal eigendom in te zetten als:

- **aanjager van de energietransitie.** “Lokaal eigendom is een belangrijk middel om draagvlak voor de energietransitie te versterken, want hiermee blijven de baten van een project in de regio en profiteert de omgeving ervan.”*
- **katalysator** om meerdere complexe opgaven in een gebied te realiseren: vergroten biodiversiteit, uitbreiden infrastructuur, oplossing netcongestie, gebiedsontwikkeling, etc.

*Bron: <https://departicipatiecoalitie.nl/wp-content/uploads/2020/02/Factsheet-50-eigendom-van-de-lokale-omgeving-PC-maart-2020.pdf>

Waarin te borgen?

- Definities, ambities en kiezen rol(len)
- Beleid: toelatingskader, grond-, ruimtelijk en duurzaamheidsbeleid, etc.
- Vergunningscriteria
- Maatschappelijke tender
- Bevorderen samenwerking tussen (commerciële) ontwikkelaars en lokale energiegemeenschappen
- ...



Hoe te werken met initiatiefnemer?

Helder proces inrichten:

1. Initiatiefnemer doorloopt een **transparant stappenplan** om te komen tot een wenselijke en haalbare vormgeving van participatie
2. Gemeente/provincie controleert en zorgt dat afspraken worden vastgelegd bijv. in een **omgevingsovereenkomst**
3. **Projectplan** beschrijft hoe binnen het project participatie (=eigenaarschap) optimaal wordt ingericht

Lokaal eigendom in de praktijk

Wat gebeurt er al in Noord-Holland?

Volksmolen -

Coöperatieve Windenergie Vereniging
Kennemerwind



- Ruim 50 lokale bewoners en bedrijven verenigd in energiecoöperatie
- Sinds 2019
- Jaarlijkse opbrengst is ca. 200.000 kWh (voldoende voor ca. 74 huishoudens)
- Onderdeel van Windpark Zijpe

Volksmolen Kennemerwind



Bron: <https://www.kennemerwind.nl/volksmolen-kennemerwind/>

tegenstroom - Haarlemmermeer

energie voor Haarlemmermeer

Stroom van Jos Koeckhoven Hoofddorp

Jos: "Op het dak van mijn schuur aan de IJweg liggen 1400 zonnepanelen. Die wekken 400.000 kWh per jaar op. Veel meer dan ik zelf nodig heb. Ik wil mijn stroom graag delen met andere Haarlemmermeeders. Tegenstroom is de lokale leverancier van stroom én gas. Als je nu overstapt naar Tegenstroom dan krijg je stroom van mijn dak. Elke nieuwe klant helpt Tegenstroom om meer lokale opwekking te realiseren. Zo zorgen we met elkaar voor de overgang van fossiele naar schone energie. Ga om! Net als ik. [Meld je nu aan](#)"



Na Jos Koeckhoven zijn nu ook Hein van Elderen, Timo Steenwijk en StukArt Tuinen om: ze wekken hun eigen zonnestroom op. Zelfs zoveel dat ze niet alle stroom zelf nodig hebben. Die stroom verkopen ze aan Tegenstroom. Wij leveren het vervolgens aan bewoners en bedrijven in Haarlemmermeer. Zo blijven de geld- en energiestromen in de polder.

- Lokaal energiebedrijf in eigendom van de gemeente Haarlemmermeer
- Vier zonnestroomdaken
- Sinds 2014
- Jaarlijkse opwek ca. 935.000 kWh (voldoende voor ca. 346 huishoudens)

Stadsloket Oost - A'dam

- Lokale energiecoöperatie
100% eigenaar met tientallen deelnemers
- 261 zonnepanelen op dak
- Sinds 2014
- Zonnestroom wordt gebruikt door de gemeente Amsterdam in dit gebouw (local4local)



Bron: <https://zuiderlicht.nu/portfolio-item/stadsdeelkantoor-oost/>

Solar Carport de Kuil -

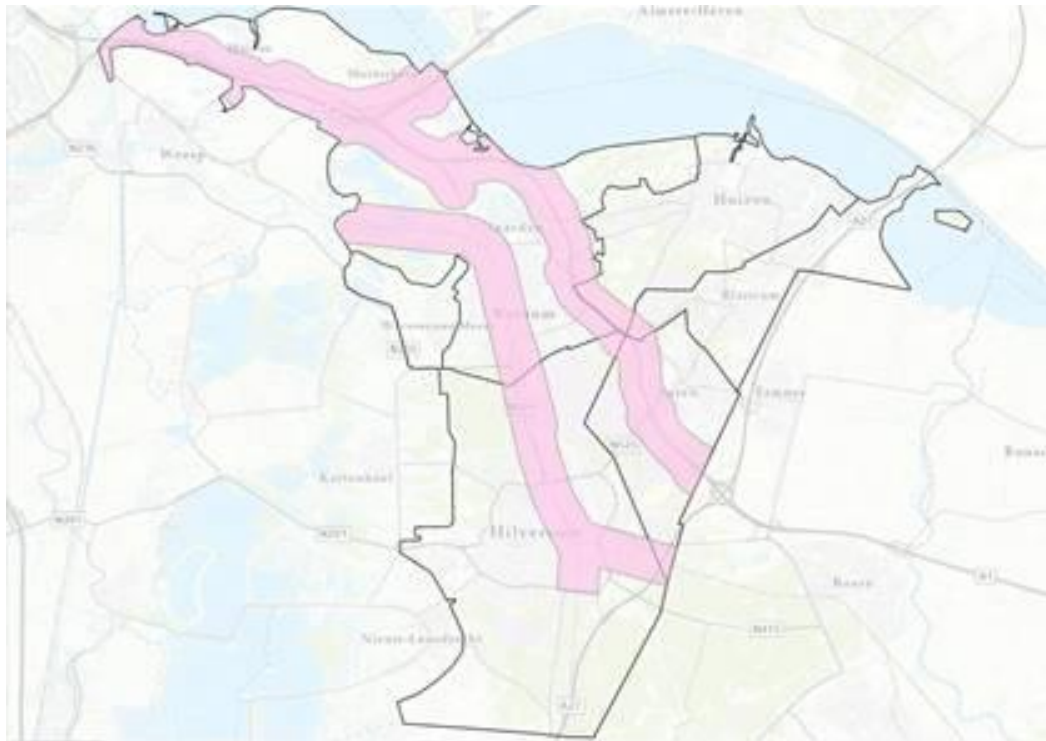
- Lokale energiecoöperatie met ruim 100 leden is 100% eigenaar
- Vanaf 2025
- Jaarlijkse opwek 400.000 kWh (voldoende voor ca. 160 huishoudens)
- Levering tegen kostprijs+ aan lokale partij in Bussum (local4local)

wattnū



Bron: <https://wattnu.org/projecten/solarcarport>

Zonneroute Gooi- en Vechtstreek



- Lokale energiecoöperatie mede-eigenaar
- Verkenningsfase tot eind 2024
- Zonneweide(s) en zonopwek op geluidswallen langs A1, A6 en spoor op grond van Rijksvastgoed (OER project)

Zonnepark Winterzon -



- Lokale energievoöperatie
100% eigenaar
- Start opwek 2025
- Jaarlijkse opwek 13 GWh
(voldoende voor ca. 4.800 huishoudens)
- Samenwerking tussen DUEC
en Kennemerwind



DUEC is niet van plan om alles vol te leggen met zonnepanelen en ziet juist voordelen voor biodiversiteit. Foto: aangeleverd

Meer lokaal eigendom realiseren!

Hoe kan de Participatiecoalitie NH
mijn gemeente ondersteunen?

Concrete diensten PCNH

- **Participatieondersteuning:** opzetten en uitvoeren van participatietrajecten bij planvorming en besluitvorming.
- **Omgevingsmanagement:** coördinatie van communicatie en relatiebeheer met lokale stakeholders
- **Financiële participatiemodellen:** ontwikkelen van opties voor passende vormen van lokaal eigendom
- **Procesbegeleiding:** begeleiding van overleggen tussen projectontwikkelaars, lokale overheden, bedrijven en bewoners
- **Projectmanagement:** supervisie en projectleiding over ontwikkeling zowel reguliere als innovatieve hernieuwbare zon- en windprojecten (bijvoorbeeld i.c.m. met bijvoorbeeld opslag en local4local e.d.)

Maakt u ook gebruik van ons aanbod?

- Wij helpen bij het maken van lokaal gedragen beleid en het creëren van draagvlak voor wind- en zonopwek op land.
- Wij ondersteunen en verbinden lokale partijen, zodat mogelijkheden voor hernieuwbare opwek daadwerkelijk worden benut.
- Wij realiseren samen coöperatieve energieprojecten met tenminste 50% lokaal eigendom die een positief effect hebben op de leefomgeving.
- De Participatiecoalitie Noord-Holland biedt ook kennis over en voor ecologische versterking en landschappelijke inpassing met lokale partijen

Vragenronde ten behoeve van uitvoering van de RES in uw gemeente

1. Welke vorm van ondersteuning spreekt u aan?
2. Welke vragen of behoeften hebt u?
3. Welke belemmeringen staan in de weg?

Aan de slag? Wij staan klaar!

ESNH

Noord-Holland Zuid

Martijn Mewe – 06 502 152 82

martijn.mewe@energiesamennoordholland.nl

Noord-Holland Noord

André van der Leij – 06 226 912 43

andre.van.der.leij@energiesamennoordholland.nl

MNH

Tineke de Vries – 06 205 464 93

t.devries@mnh.nl

ESNH contactpersoon lokaal eigendom

Liesbet Hanekroot – 06 241 732 26

liesbet.hanekroot@energiesamennoordholland.nl

Bronnen voor het realiseren van lokaal eigendom

Bronnen, werkbladen, praktijkverhalen

Bronnen

- 1 -

- Aan de slag met financiële participatie (Energieregio)
- Factsheet 50% eigendom van de lokale omgeving (PC)
- Spiekkaart: Van RES naar realisatie (PC)
- Actielijnen - Visie op burgerbetrokkenheid (Min. K&E)
- Handreiking Lokaal eigendom in beleid (Energie Samen)
- Duurzame energie voor iedereen (NMF)
- Begrippenkader RES (NPRES)
- RES – Werkblad Lokaal Eigendom (NPRES)

Bronnen

- 2 -

- Borging Lokaal eigendom in beleid (NPRES)
- Onderzoeken participatie en lokaal eigendom (Energie Participatie)
- Praktijkverhalen van participatie (Energie Participatie)
- Bevoegdheden overheden bij procesparticipatie en financiële participatie (RVO)
- Handreiking Financiële Participatie (Energie Samen en Provincie ZH)
- Samenvatting Methodeboek Lokaal eigendom en participatie RES Groningen
- Collectieve batterij bij collectieve opwek bedrijventerrein (Solar Magazine)

Bijlagen

Lokaal eigendom in teksten

Voorbeeld collectieve batterij in ontwikkeling

Wat beschouwen we als eigendom?

In de Participatiemonitor wordt lokaal eigendom toegerekend op basis van juridisch eigendom.

Essentieel is: **Eigenaarschap / zeggenschap** in de projectfase en/of in de exploitatiefase over de organisatie, het te volgen proces, de installaties en de kosten en baten en andere waarden die ermee gepaard gaan

Bronnen: <https://www.regionale-energiestrategie.nl/documenten/HandlerDownloadFiles.ashx?idnv=2202978>
en Kamerbrief van de Minister van EZK d .d. 24 okt 2023 <https://open.overheid.nl/documenten/f359ac7b-c52a-4152-be4c-4320529026d4/file>

Wat wordt NIET beschouwd als eigendom?

Financiële participatie zonder eigendom - waarbij omwonenden financieel bijdragen aan het energieproject zonder dat ze daarmee eigendomsrechten en zeggenschap verwerven.

In de praktijk wordt dit type financiering vaak met een crowdfunding platform georganiseerd. Daarbij worden de belangen van de participanten behartigd door een aparte stichting of in sommige gevallen een coöperatie. Ook vaak in de vorm van obligaties, omgevingsfonds of duurzaamheidsfonds.

Beleidsparticipatie en Procesparticipatie – dit is raadpleging, maar geen vorm van eigenaarschap of zeggenschap.

Wie of wat kan lokaal eigenaar zijn?

- **Bewonerscollectieven en lokale partners:** Uitgangspunt is dat iedereen uit de lokale omgeving, inclusief de omwonenden de kans moet hebben om deel te nemen in het project.
- **Publiek:** In eigendom van gemeenten, waterschappen, drinkwaterbedrijven, e.d. dus inclusief van bedrijven met 100% publieke aandeelhouders.
- **Lokale bedrijven:** In eigendom van lokale ondernemers, agrariërs, maatschappelijke instellingen met een lokale vestiging (vaak op eigen terrein).

Wie of wat kan NIET lokaal eigenaar zijn?

In eigendom van een **partij die niet in de omgeving van het project** is gevestigd. Vaak is dit een projectontwikkelaar, maar het kan ook een investeringsfonds, vastgoedbedrijf of andere organisatie zijn.

Bron: <https://www.regionale-energiestrategie.nl/participatie/lokaal+eigendom/definitie+lokaal+eigendom+en+monitoring/default.aspx>

AmstelbatterEi bij - Amstelvogel

- Energiecoöperatie 100% eigenaar
- Opslag van windenergie van de Amstelvogel
- Start in 2025
- Samenwerking met Emmett Green

