



# Is een regional warmtebedrijf de oplossing?

*Themadag Energieregio Noord-Holland*



**Lexje Rietveld**

Partner Faktion Energy



Begeleiding sessie

# Op het podium



**Detlef Meijer**

Directeur Gelders Warmte  
Bedrijf



**Heino van Houwelingen**

Senior beleidsadviseur /  
trekker oprichting  
Haags Warmtebedrijf



**Peter Korbee**

Programmamanager warmte  
Noord-Holland Noord

# Programma

1

## **Detlef Meijer – GWB Gelderland**

Energie-afhankelijkheid, de rol van warmtebedrijven en de huidige stand van GWB Gelderland.

---

2

## **Heino van Houwelingen – Gemeente Den Haag**

De gemeentelijke aanpak en de oprichting van het Haags Warmtebedrijf.

---

3

## **Peter Korbee – Provincie Noord-Holland**

Provinciale verkenning van een warmtebedrijf en het bijbehorende financieel instrumentarium.

---

4

## **Vragen & stellingen**

Stellingen en gesprek met de zaal over de toekomst van warmtebedrijven.

# Energie-afhankelijkheid, de rol van warmtebedrijven en de huidige stand van GWB Gelderland



**Detlef Meijer**

Directeur Gelders Warmte  
Bedrijf



An aerial photograph of a town, likely in the Netherlands, featuring a prominent church tower and a river winding through the landscape. The town has a mix of traditional and modern buildings. The background shows green fields and a large body of water under a blue sky with light clouds. A large, semi-transparent logo is overlaid on the left side of the image.

# Gelders Warmtebedrijf

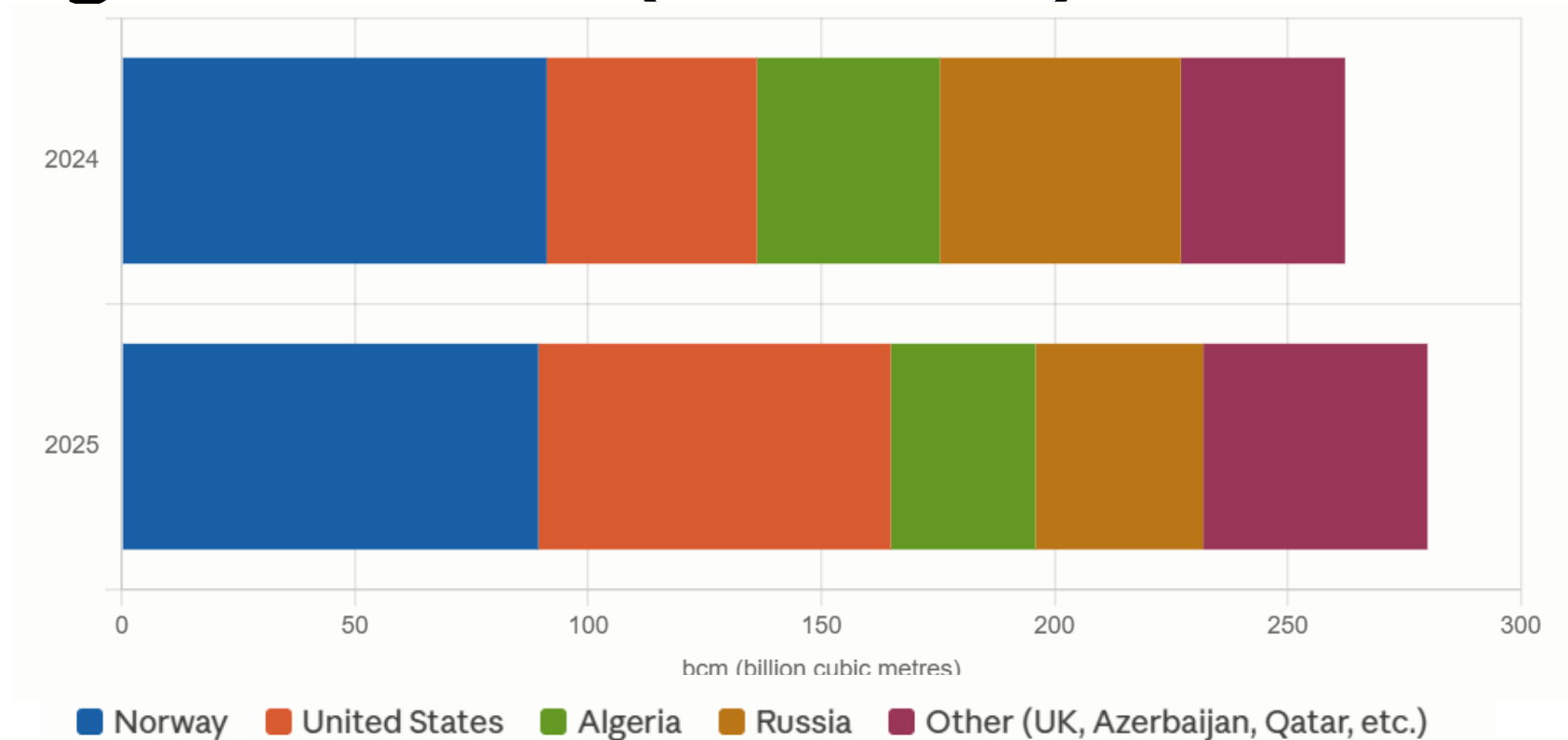
Presentatie Themadag Energieregio Noord-Holland

25 juni 2026

*Detlef Meijer*



# Waar komt het gas vandaan dat we in de EU gebruiken? (2024-2025)



*Noorwegen is de grootste leverancier van aardgas. Maar de VS en Rusland zijn samen goed voor ruim 40% van de totale gasimport van de EU in 2025*



# De EU is geopolitiek sterk afhankelijk waardoor onze autonomie onder druk staat



Bron: NOS, 23/10/2025



Bron: Energiea, 24/3/2026



# Mario Draghi presenteerde zijn rapport over EU-concurrentiekracht in september 2024



## 3 strategische pilaren:

1. **Innovation:** close the technology gap (AI en 'green technology')

2. **Unified European approach;** single financial market, common financing, etc.

## 3. **Decarbonisation & energy;**

a) Versnel groene transitie;

b) Clean Industrial Deal (verduurzaming van de industrie)

c) Verbeter integrale EU-energiemarkt

a) Investeer zwaar in energie-infrastructuren, ook **warmte**

b) Verbeter cross-border verbindingen

Samenvattend, als je de energietransitie niet wilt doen voor het klimaat, doe het dan voor de energie-onafhankelijkheid



Bron: Joel Pett, USA Today, december 2009

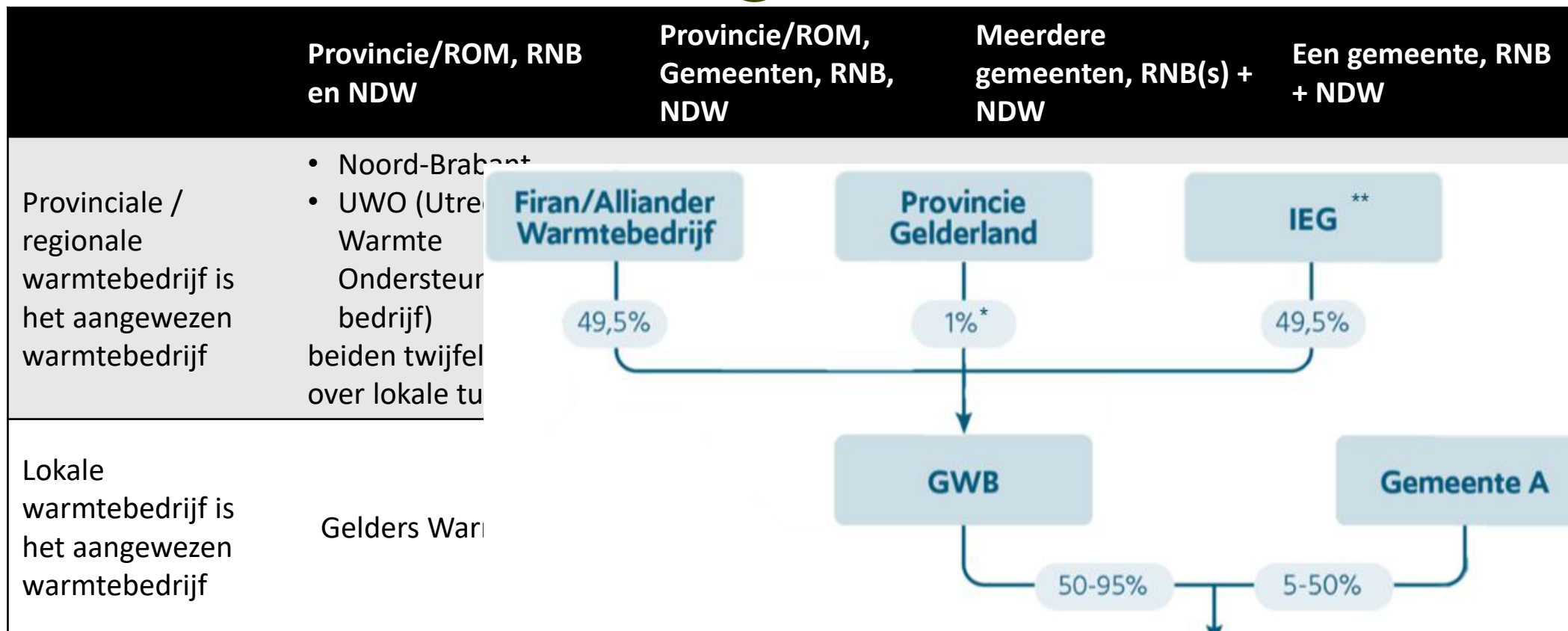
An aerial photograph of a town, likely in the Netherlands, featuring a prominent church with a tall spire and a large square. The town is surrounded by green fields and a river. The image is overlaid with a large, semi-transparent graphic of a stylized 'G' or 'W' shape.

# Provinciale / regionale warmtebedrijven *scenario's en overwegingen*

# Provinciale / regionale warmtebedrijven; scenario's

← **B** Aandeelhouders →

**A**



# Provinciale / regionale warmtebedrijven; scenario's

← **B** Aandeelhouders →

**A**

	Provincie/ROM, RNB en NDW	Provincie/ROM, Gemeenten, RNB, NDW	Meerdere gemeenten, RNB(s) + NDW	Een gemeente, RNB + NDW
Provinciale / regionale warmtebedrijf is het aangewezen warmtebedrijf	<ul style="list-style-type: none"> <li>Noord-Brabant</li> <li>UWO (Utrechts Warmte Ondersteunings-bedrijf)</li> </ul> beiden twifelen nog over lokale tussenlaag	<ul style="list-style-type: none"> <li>Warmtenet Zuid-Limburg</li> </ul>	<ul style="list-style-type: none"> <li>Leidse Regio</li> <li>WDO (Warmtebedrijf Drenthe / Overijssel)</li> </ul>	
Lokale warmtebedrijf is het aangewezen warmtebedrijf	<div style="border: 1px solid gray; border-radius: 50%; padding: 10px; display: inline-block;">Gelders Warmtebedrijf</div>		<ul style="list-style-type: none"> <li>WDO optioneel</li> </ul>	<ul style="list-style-type: none"> <li>Amsterdam</li> <li>Den Haag</li> <li>Rotterdam</li> </ul>



# A Provinciaal / regionaal warmtebedrijf of lokale warmtebedrijven aangewezen

## *Overwegingen lokaal warmtebedrijf als aangewezen warmtebedrijf:*

- ✓ Biedt gemeenten steviger zeggenschap
- ✓ Meer ruimte voor lokaal maatwerk
- ✓ Biedt ruimte voor een lokale energiecoöperatie mocht deze aandeelhouder willen worden

## *Overwegingen Provinciaal / Regionaal warmtebedrijf als aangewezen warmtebedrijf*

- ✓ Is efficiënter (minder overhead, minder BVs, etc.)
- ✓ Meer regie op standaardisering
- ✓ Sneller schaalvergroting en de positieve effecten
- ✓ Het is eenvoudiger om een bestaand warmtenet vanuit één warmtebedrijf uit te breiden, dan met een lokaal warmtenet vanuit een op te richten lokaal warmtebedrijf te starten.
- ✓ Kavelstrategie wordt eenvoudiger; een provinciaal warmtebedrijf kan wel voor meerdere kavels aangewezen worden; een lokaal warmtebedrijf kan alleen voor de lokale kavels aangewezen worden. Een heel groot kavel wordt dus ook eenvoudiger



# B Keuze aandeelhouders

## ***Overwegingen gemeenten wél als aandeelhouder in een provinciaal / regionaal warmtebedrijf:***

- ✓ Biedt gemeenten steviger zeggenschap in het provinciale /regionale warmtebedrijf. Eventueel in samenwerking met de andere aandeelhoudende gemeenten
- ✓ Je kunt als gemeente met een klein(er)/minderheidsbelang toch een blocking vote op cruciale besluiten verkrijgen
- ✗ Gemeenten storten eigen vermogen, dat niet direct en 1-op-1 in hun eigen gemeente wordt geïnvesteerd
- ✗ Deze optie kan alleen als er kapitaal aanwezig is bij de gemeente(n)
- ✗ Issue; hoe wordt het stemrecht verdeeld onder de gemeenten?

## ***Overwegingen Provincie rechtstreeks als aandeelhouder in een provinciaal / regionaal warmtebedrijf***

- ✓ Deze optie kan alleen als er kapitaal aanwezig is bij de Provincie / regio
- ✓ Provincie kan een goede, ondersteunende rol spelen richting haar gemeenten; zowel financieel als bestuurlijk.
- ✓ Als Provincie krijg je meer regie op de warmtetransitie in de regio.
- ✗ Als het niet een provincie is, maar een regio, kan deze optie niet. Een regio kan namelijk in principe geen aandeelhouder worden omdat het vaak geen juridische entiteit is.



**GWB**  
Gelders Warmte Bedrijf

# De gemeentelijke aanpak en de oprichting van het Haags Warmtebedrijf



**Heino van Houwelingen**

Senior beleidsadviseur /  
trekker oprichting  
Haags Warmtebedrijf



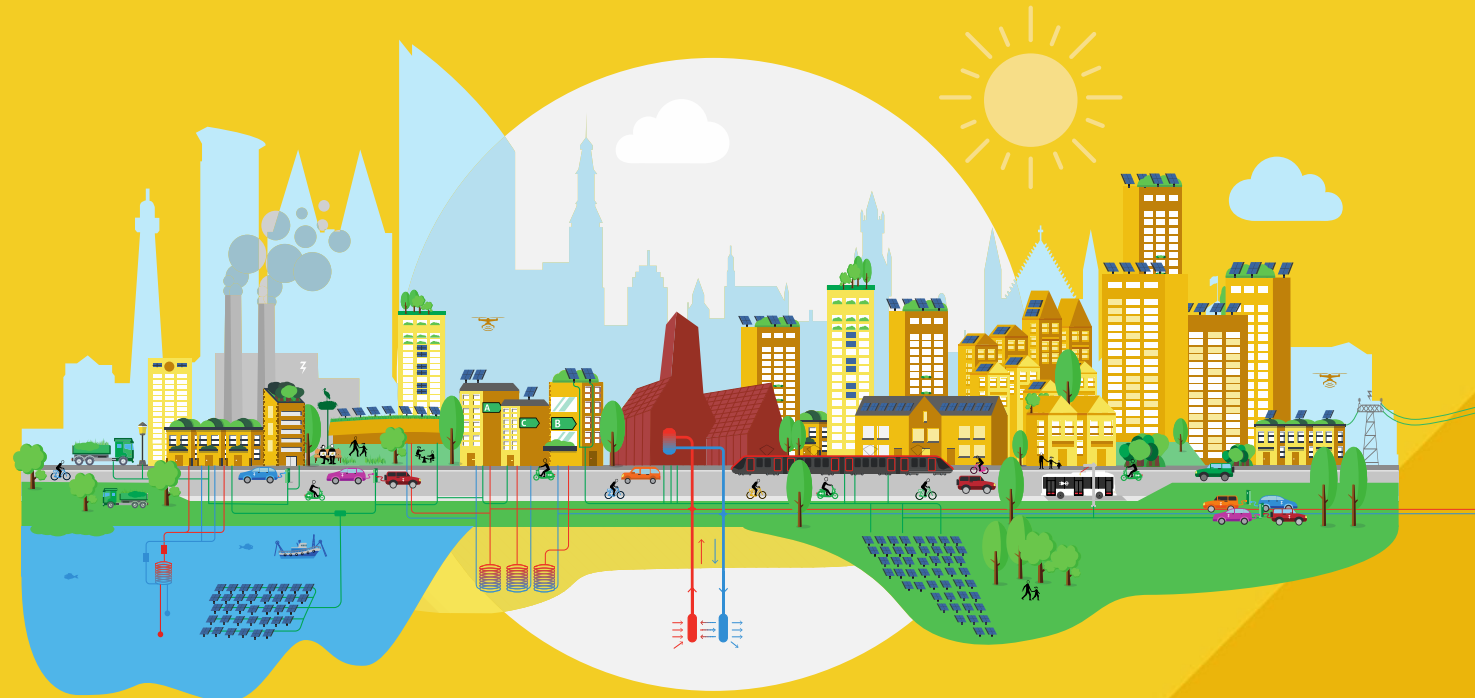
Den Haag



Den Haag

# Haags Warmtebedrijf

## Waarom, stavaza, perspectief



Heino van Houwelingen  
25 juni 2026

# Waarom een publiek warmtebedrijf?

- private bedrijven waren tot nu toe aan zet:
  - Lukt ze niet
  - Weinig vertrouwen van inwoners
  - Te duur?

# Waarom een publiek warmtebedrijf?

- Nu zijn private bedrijven nog aan zet:
  - Lukt ze niet
  - Weinig vertrouwen van inwoners
  - Te duur?
- In buitenland veel ervaring met publieke warmtebedrijven => kabinet Rutte IV koos om verder te gaan met publieke warmtebedrijven

# Partnerkeuze

Mate van zeggenschap over cruciale beslissingen

Is volledig gericht op Den Haag

Behoudt de geldstromen en assets in publieke handen

Mate van benutten bestaande uitvoeringscapaciteit

Belangen van aandeelhouders komen overeen

Samenwerkingsmodel is slagvaardig en bestuurbaar

Financiële opgave voor de gemeente

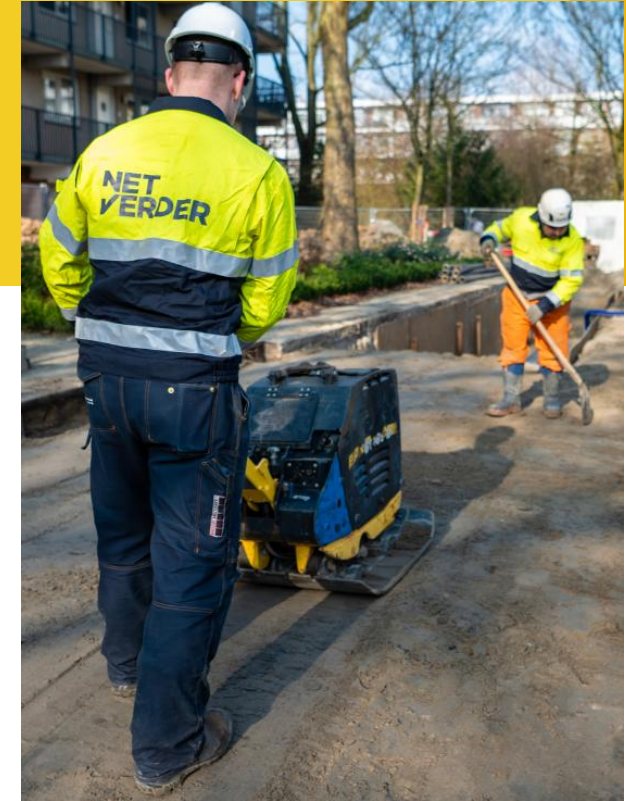
Geeft ruimte aan lokale buurtinitiatieven

Systeemefficiëntie integraal energie

Systeemefficiëntie warmteketen

# Partners voor Haags warmtebedrijf

- 100% publiek warmtebedrijf
- Uitwerken met drie partners:
  - ✓ NetVerder (onderdeel van Stedin)
  - ✓ Nationale Deelneming Warmte (onderdeel van Energie Beheer Nederland)
  - ✓ Gemeente Den Haag

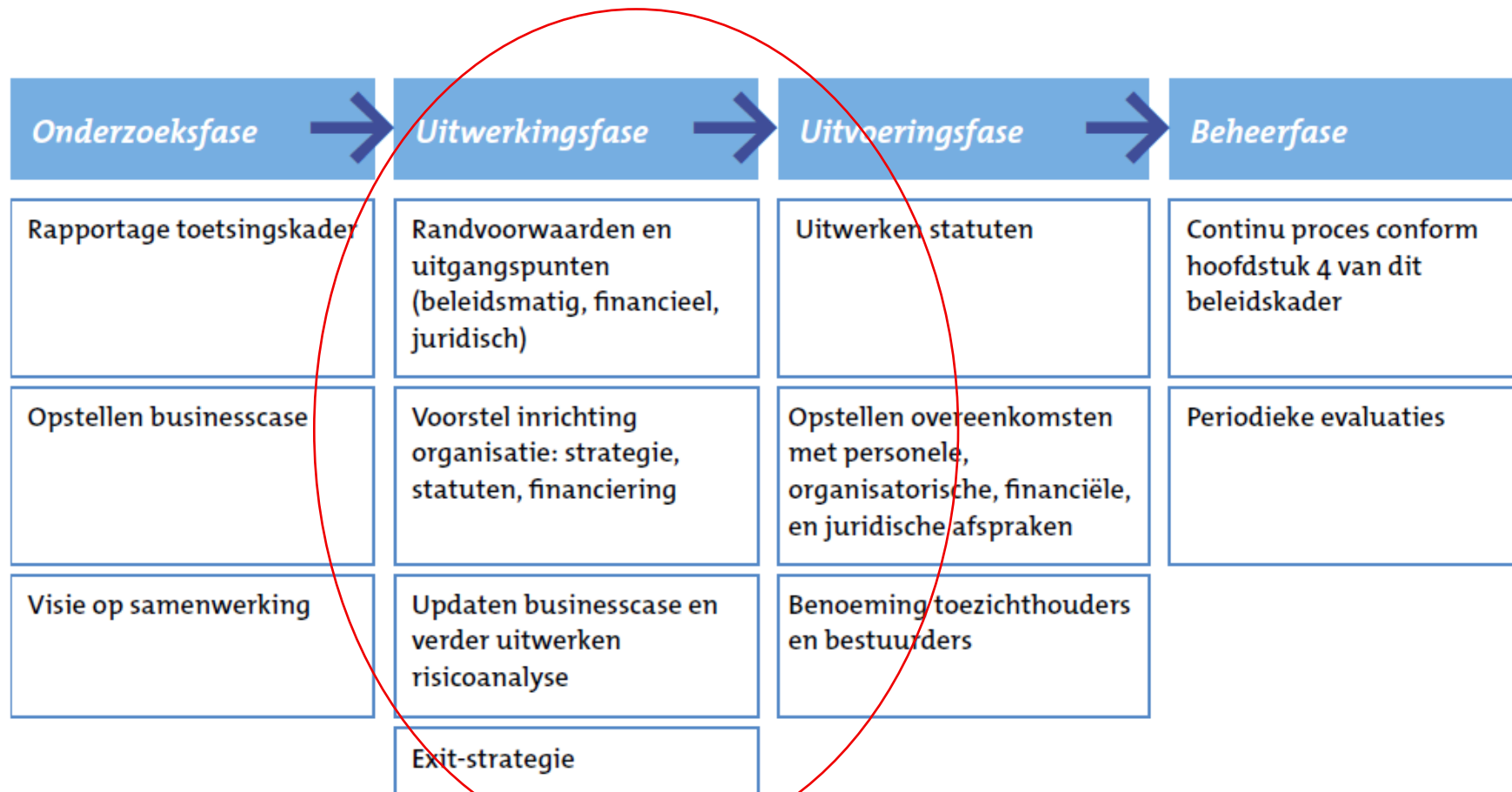


# **Haags warmtebedrijf**

## **Regionaal of niet?**

# Work in progress....

## Volgens beleidskader Verbonden Partijen:



# Waar we naar streven

- Aanbieden van duurzame, betrouwbare en betaalbare warmte
  - Transparant & benaderbaar
  - Samenwerken met partners, aanvullend aan lokale warmte-initiatieven
  - Inzet duurzame bronnen (lokaal en restwarmte)

Wat wordt bedoeld met 'betaalbaar'?

# Wat wordt bedoeld met 'betaalbaar'?

- Eerlijk is eerlijk: graafwerk en buizen worden niet goedkoper
- Maar:
  - Geen winstuitkering en lagere kosten om te financieren;
  - Efficiënt werken en schaalvoordeel benutten met warmteservicebedrijf van NetVerder
  - 'Ongedekte cheque' voor 'relatieve betaalbaarheid' vanuit rijksoverheid....

# Als warmtenet goedkoper is voor maatschappij, dan ook voor degene die wordt aangesloten....

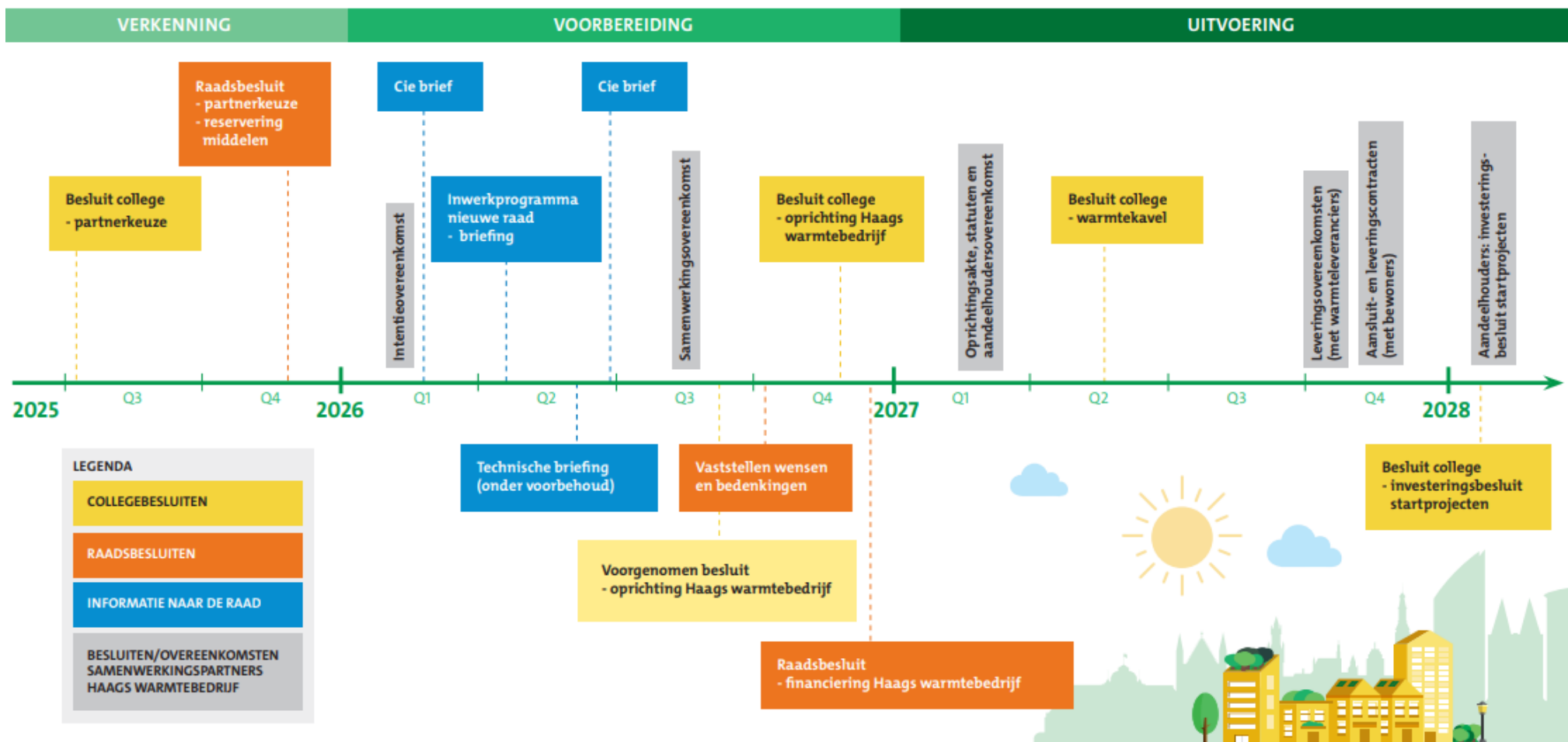
Minister Klimaat en Groene Groei:

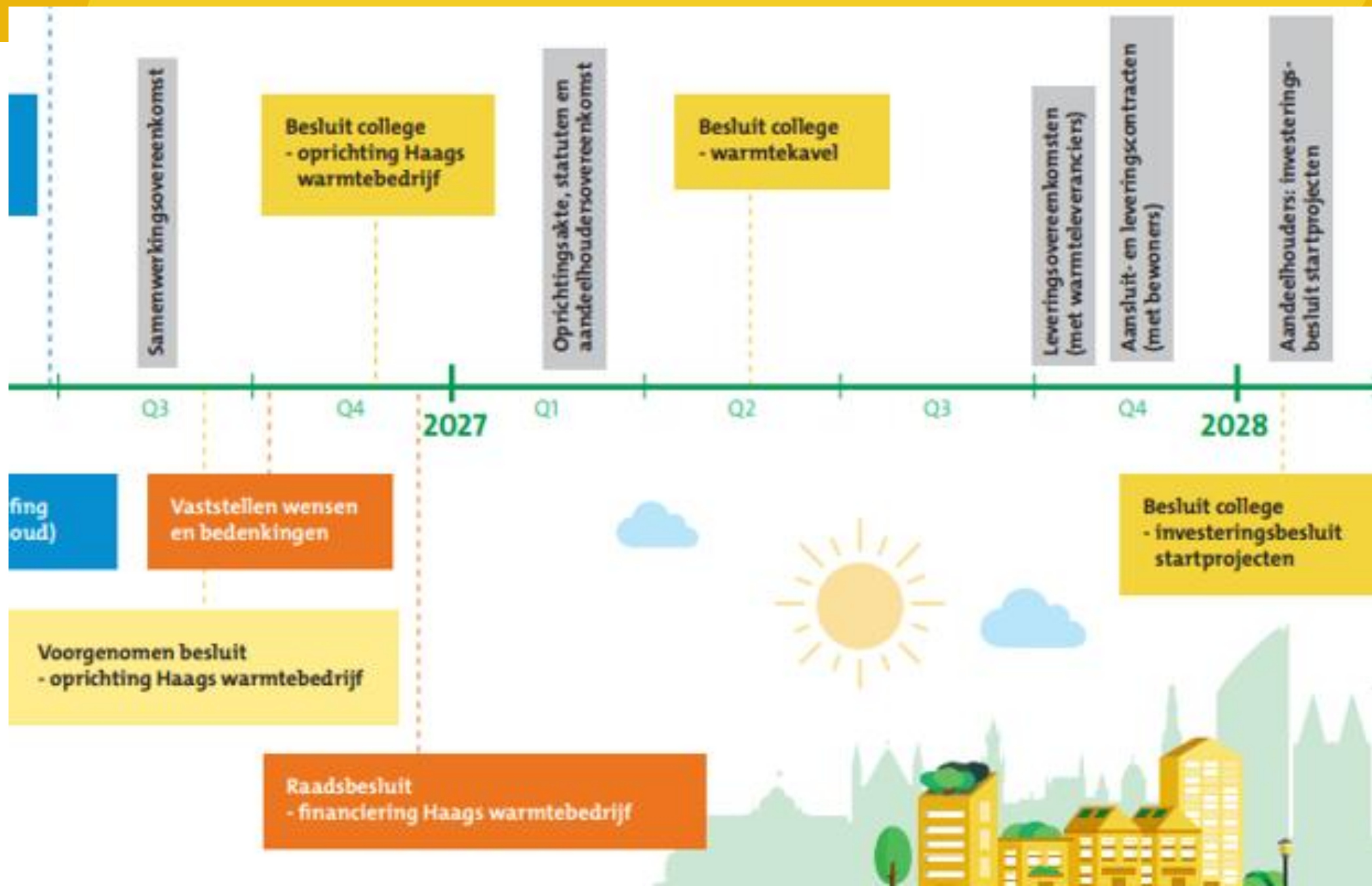
*Het kabinet wil dat in wijken **waar warmtenetten maatschappelijk gezien de goedkoopste optie zijn, dit zich ook vertaalt in een aantrekkelijke prijs voor de gebruiker, voor nu en later. Alleen wanneer de tarieven concurrerend zijn met het gangbare alternatief, zal er voldoende draagvlak zijn voor warmtenetten, en daarmee voor de verdere opschaling van collectieve warmte.***



Den Haag

# Ontwikkeling Haags warmtebedrijf 2025 - 2028 en verder





# Provinciale verkenning van een warmtebedrijf en het bijbehorende financieel instrumentarium



**Peter Korbee**

Programmamanager warmte  
Noord-Holland Noord



# Context en Aanleiding

Vervolg verkenning provinciale rolname in collectieve warmte



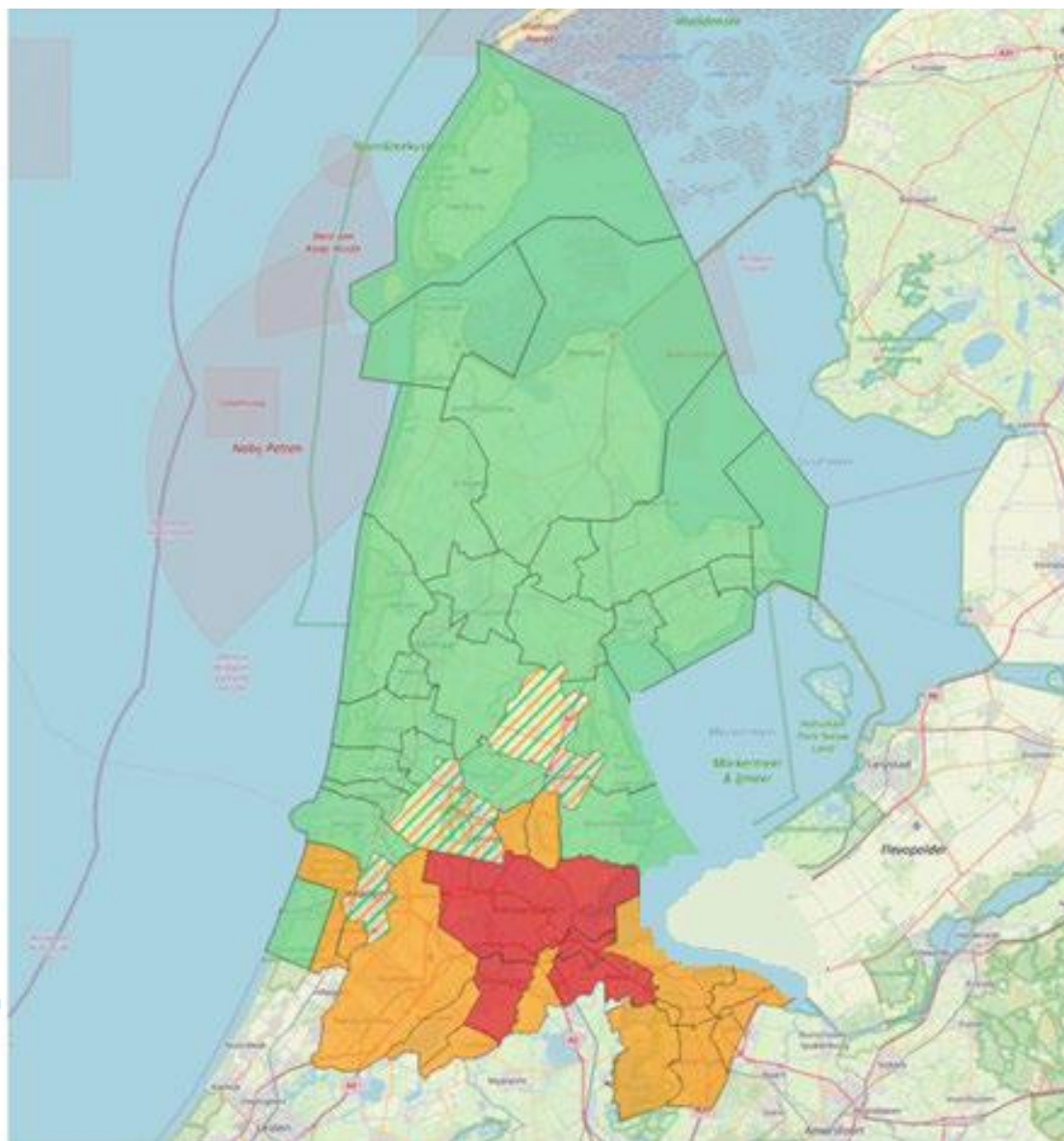
Gemeente vragen provincie om hulp

Onderzoek naar

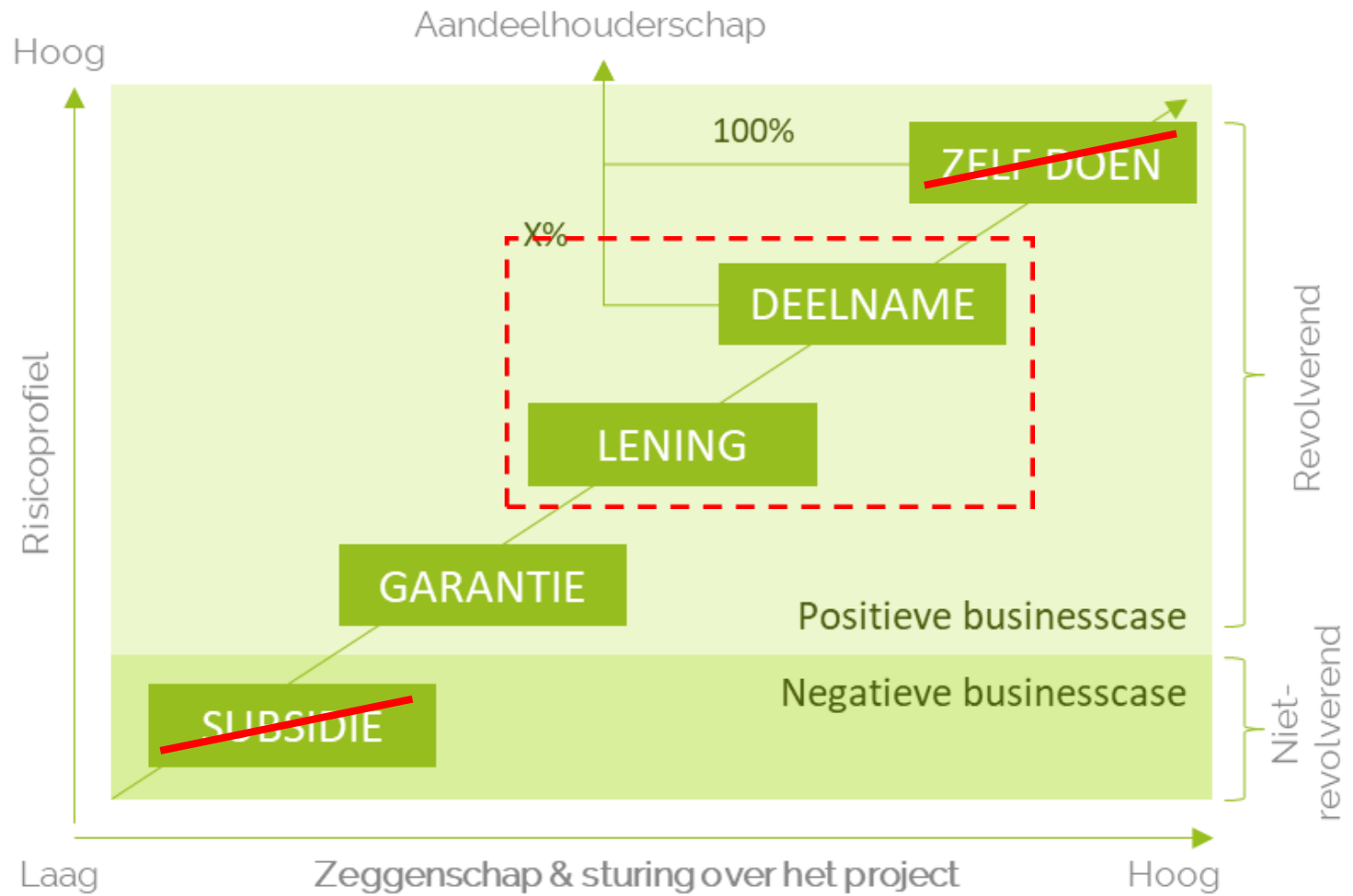
1. **Warmtevraagclusters** met onrendabele top  
Warmtetransportleidingen met financieel instrumentarium
2. Verkenning rol provincie in een **regionaal publiek warmtebedrijf**

# Uitkomst onderzoeken

Marktordening  
Warmte in  
Noord-Holland



# Instrumentarium provincie



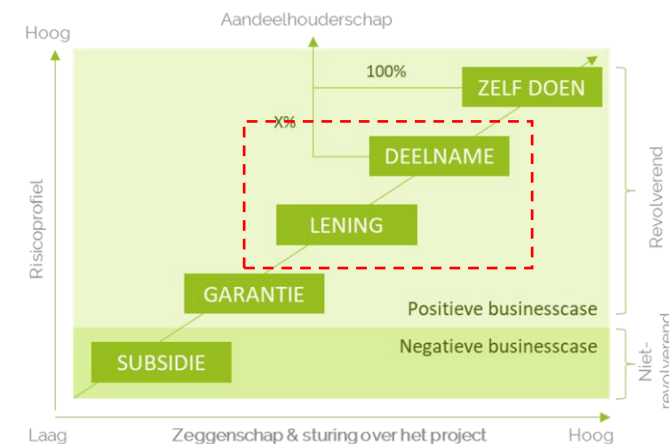
# Conclusie & aanbevelingen

## Rol en toegevoegde waarde provincie

1. Deelname **regionaal publiek warmtebedrijf** Noord-Holland Zuid
2. Inrichten van provinciaal **revolventend fonds** voor lokale en regionale warmtenetten

### Waarom

- Warmtenetten laagste nationale kosten
- Capaciteit, kennis en financiën bij gemeenten organiseren
- Portfoliowerking door bovengemeentelijke warmtenetten en -bronnen
- Vooralsnog geen rol NDW en Alliander\* in regionale warmteclusters
- Netcongestie neemt toe
- \*) Alliander warmte investeringsbedrijf (AWIB), voorheen Firan



# Planning

## **juni - juli**

- Financiële opgave (BuCa), governance en risico analyse

## **augustus - september**

- Selectie en rol betrokken partijen, uitgangspunten provincie & partners

## **oktober - januari '27**

- Eindadvies en besluitvorming

## **Meewerkgroep**

- Medemblik
- Regio IJmond
- Purmerend
- Zaanstad
- Haarlem
- Haarlemmermeer
- Aalsmeer
- Gooise Meren
- Huizen
- Hilversum

Mogelijk Heemskerk

# Vragen & stellingen

Bij elke stelling kies je positie:

**STAAN**

Eens

**ZITTEN**

Oneens

Na elke stelling hebben we een kleine discussie met ruimte om keuzes toe te lichten.

# Stelling 1

De stelling:

**De schaalvoordelen van een regionaal warmtebedrijf wegen zwaarder dan lokale sturing.**

**STAAN**

Eens

**ZITTEN**

Oneens

# Stelling 2

De stelling:

**Met een publiek warmtebedrijf wordt warmte goedkoper.**

**Staan**

**Eens**

**Zitten**

**Oneens**

# Stelling 3

De stelling:

**Laat de NDW eerst de private warmtebedrijven overnemen. Daarna zien we wel of het nut heeft een eigen warmtebedrijf op te richten.**

**STAAN**

Eens

**ZITTEN**

Oneens

# Stelling 4

De stelling:

**Gemeenten hebben niet de kennis en kunde om een eigen gemeentelijk warmtebedrijf tot een succes te maken.**

**STAAN**

Eens

**ZITTEN**

Oneens

# Stelling 5

De stelling:

**Laat de regie bij de gemeente. De provincie moet alleen zorgen voor middelen en de juiste instrumenten.**

**STAAN**

Eens

**ZITTEN**

Oneens

# Stelling 6

De stelling:

**Een revolverend fonds past niet bij de aard van de warmtetransitie:  
het duurt minimaal 20 jaar tot het geld terugkomt.**

**STAAN**

Eens

**ZITTEN**

Oneens



**World Trade Center, 22ste etage**

Beursplein 37  
3011 AA Rotterdam  
+ 31 10 300 6000  
info@fakton.com

Einde sessie

Dank voor jullie aandacht



**Lexje Rietveld**

[Lrietveld@fakton.com](mailto:Lrietveld@fakton.com)

06 19468070