

Nationaal Programma RES Regionale Energie Strategie



Kennissessie over de Regionale Structuur Warmte voor volksvertegenwoordigers regio Noord-Holland Zuid

17 februari 2021

Introductie

- **Huri Sahin**
 - Thema expert participatie/volksvertegenwoordigers
 - Regio accounthouder Zuid-Holland en Zeeland
 - Ervaring o.a. als raadslid, statenlid en tevens lid van de Raad voor het Openbaar Bestuur

- **Alfredo Verboom**
 - Thema-expert Warmte
 - Regio accounthouder Noord-Brabant en Limburg
 - Opleiding LUW (bodembeheer), PHOE Energieconsulent (REA)
 - Bij gemeente Eindhoven van 2007 tot 2019 trekker van het Klimaatbeleid:
 - Klimaatplan 2016 – 2020
 - Naar aardgasvrij verwarmen en koken
 - Aanvraag Proeftuin aardgasvrije wijk Het Ven

Inhoud

1. Klimaatakkoord en de rol van volksvertegenwoordigers in de warmtetransitie
2. Tijdlijn RES richting 2030 en 2050
3. Relatie Regionale Structuur Warmte (RSW) en Transitie Visie Warmte (TVW)
4. Ondersteuning en achtergrondinformatie

Klimaatakkoord

De RES 1.0 bevat een Regionale Structuur Warmte (RSW), waarin op basis van de **Leidraad** inzicht wordt gegeven in **de regionale warmtevraag** en de beschikbaarheid van **warmtebronnen**.

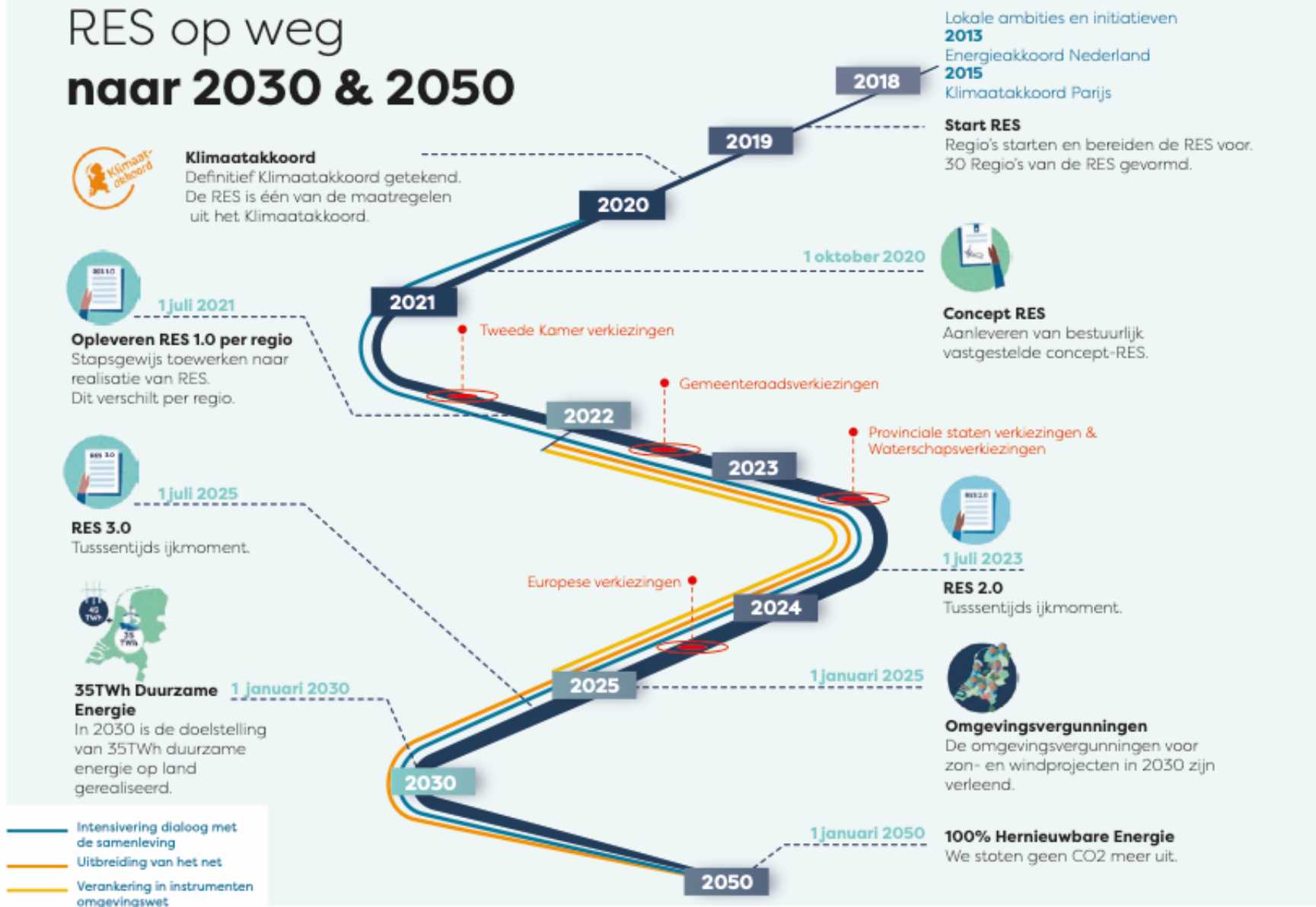
De Regionale Structuur Warmte vormt mede input voor de Transitievisie Warmte en bijbehorende wijkplannen die iedere gemeente uiterlijk 2021 opstelt. Definitieve keuzes die voortkomen uit de Transitievisies Warmte en de uitvoeringsplannen op wijkniveau worden meegenomen in vervolgvversies van de RES 1.0.

Rollen van de volksvertegenwoordigers

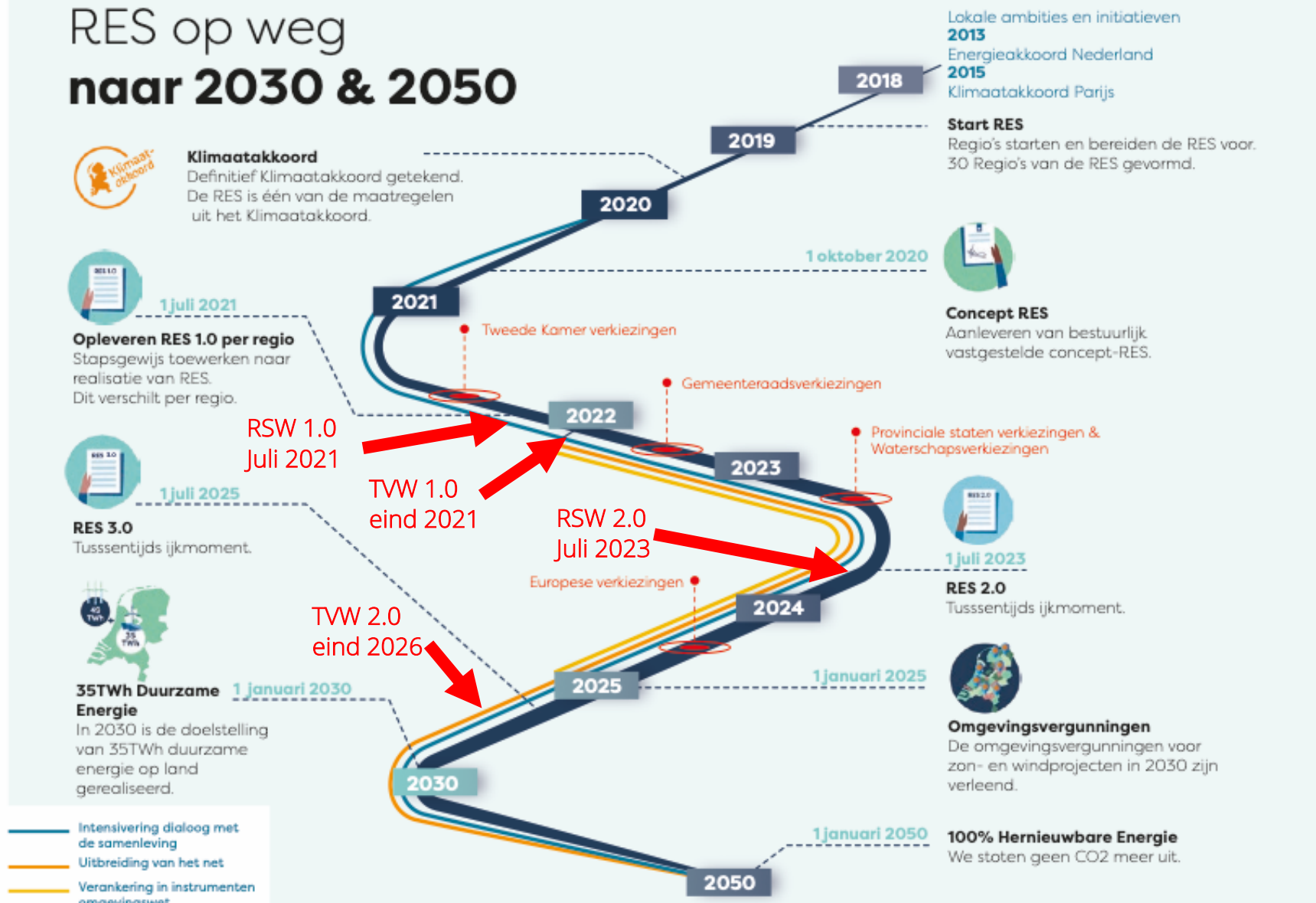
Wat zijn de primaire rollen: kadersteller, controleur en volksvertegenwoordiger en welke vragen zijn relevant?

- Welke uitgangspunten en kernwaarden vind je als volksvertegenwoordiger van belang?
- Welke sturingsmogelijkheden heb je als volksvertegenwoordiger bij de energietransitie en de warmtetransitie?
- Hoe worden inwoners en stakeholders bij RES en de RSW betrokken? Inspraakverordening/kaders voor participatiebeleid?

RES op weg naar 2030 & 2050



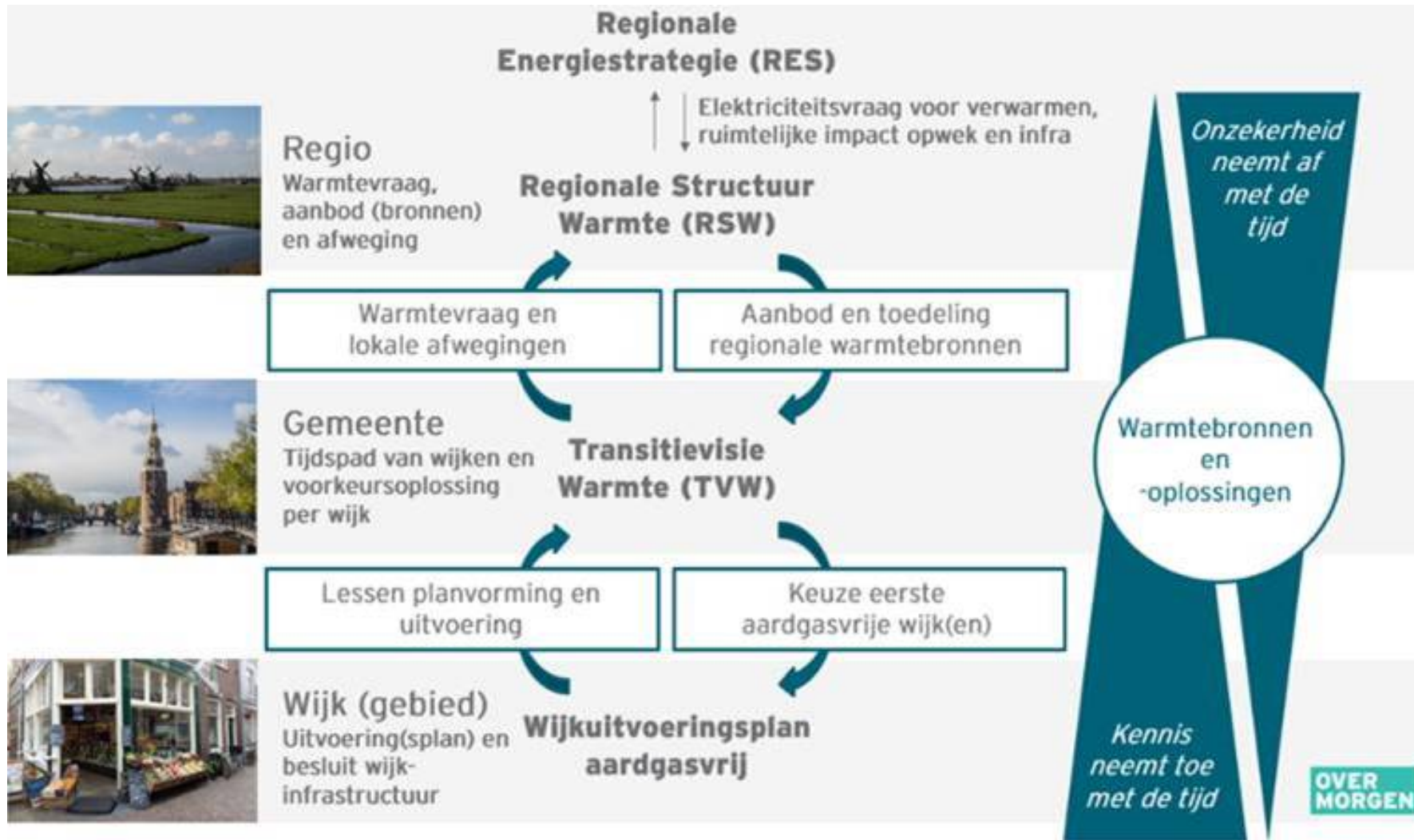
RES op weg naar 2030 & 2050



Regionale Structuur Warmte

Bouwstenen	Concept RES	RES 1.0
Warmteaanbod	Inzicht in <ul style="list-style-type: none"> - de huidige en mogelijk toekomstige beschikbare bronnen - omvang van de bronnen en - beschikbaarheid van bronnen 	Nadere uitwerking, onderbouwing en aanscherping van de Concept RES
Warmtevraag	Overzicht van de huidige (en toekomstige) warmtevraag, breder dan de gebouwde omgeving	
Warmtebronnen en regionale warmte-infrastructuur (warmtenetten)	Beschrijving van huidig en verwacht brongebruik en regionale infrastructuur	
Context	Beschrijving van: <ul style="list-style-type: none"> - Stakeholders - Planning - Kansen en knelpunten 	

RES-RSW - TVW - Wijkuitvoeringsplan



Relatie RSW – TVW - WUP

REGIONAAL PROCES	PROCES RSW				
	Concept RES	RES 1.0	RES 2.0	RES 3.0	
	<i>Oktober 2020</i>	<i>Juli 2021</i>	<i>Maart/Juli 2023</i>	<i>Maart/Juli 2025</i>	
Content	<ul style="list-style-type: none"> - Vraag - Aanbod - Infrastructuur 	Aanvulling op basis van: <ul style="list-style-type: none"> - Eerste inzichten uit TVW - Nadere info over bronnen 	Opstellen en vastleggen van de afspraken over de verdeling van bovenlokale bronnen en inzet infrastructuur		
- Stakeholderinventarisatie					
- Vormvrij proces van afstemming over bronverdeling en infra					
Context					
LOKAAL PROCES	PROCES TVW				
	TVW 1.0		TVW 2.0		
	<i>December 2021</i>		<i>December 2026</i>		
	Welke wijken voor 2030 van het aardgas af Belangrijkste aardgasalternatief per wijk die van het aardgas afgaat Aanpak aardgasvrij-ready maken van wijken				
PROCES WIJKUITVOERINGSPLAN					
Definitieve <u>keuze alternatief</u> per wijk					

Ondersteuning en instrumenten

Transitie Visie Warmte

- Leidraad
 - Startanalyse (PBL)
 - Handreiking voor lokale analyse (ECW)
- Expertisecentrum Warmte
- Kennis- en Leerprogramma Aardgasvrije wijken (VNG)

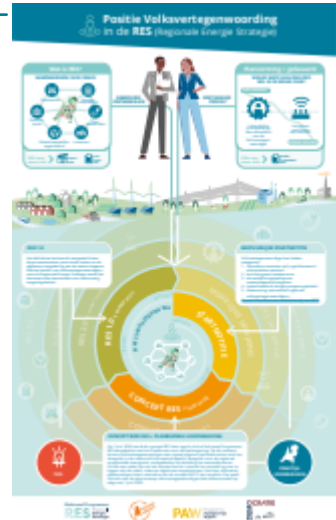
Regionale Structuur Warmte

- NPRES ondersteunt de regio's:
 - Opstellen Handreiking RES 2.0 en RSW 2.0
 - Klankbordgroep met aantal regionale procesregisseurs
 - Verbinding tussen de regio's:
 - Communities of Practise
 - Kennisdeelsessies over specifieke onderwerpen (Warmtewet 2, Bronnenstrategie)
 - Whatsapp groep voor snelle laagdrempelige kennisuitwisseling

Achtergrondinformatie over Warmte en RES voor volksvertegenwoordigers



- [Factsheet Warmte](#)
- [Informatiekaart rollen raadsleden bij transitievisie Warmte](#)
- www.res2021.nl
- www.energieparticipatie.nl
- Vragen > info@npres.nl



- [Webinar Regiodemocratie 4 maart 2021](#)

Nationaal Programma

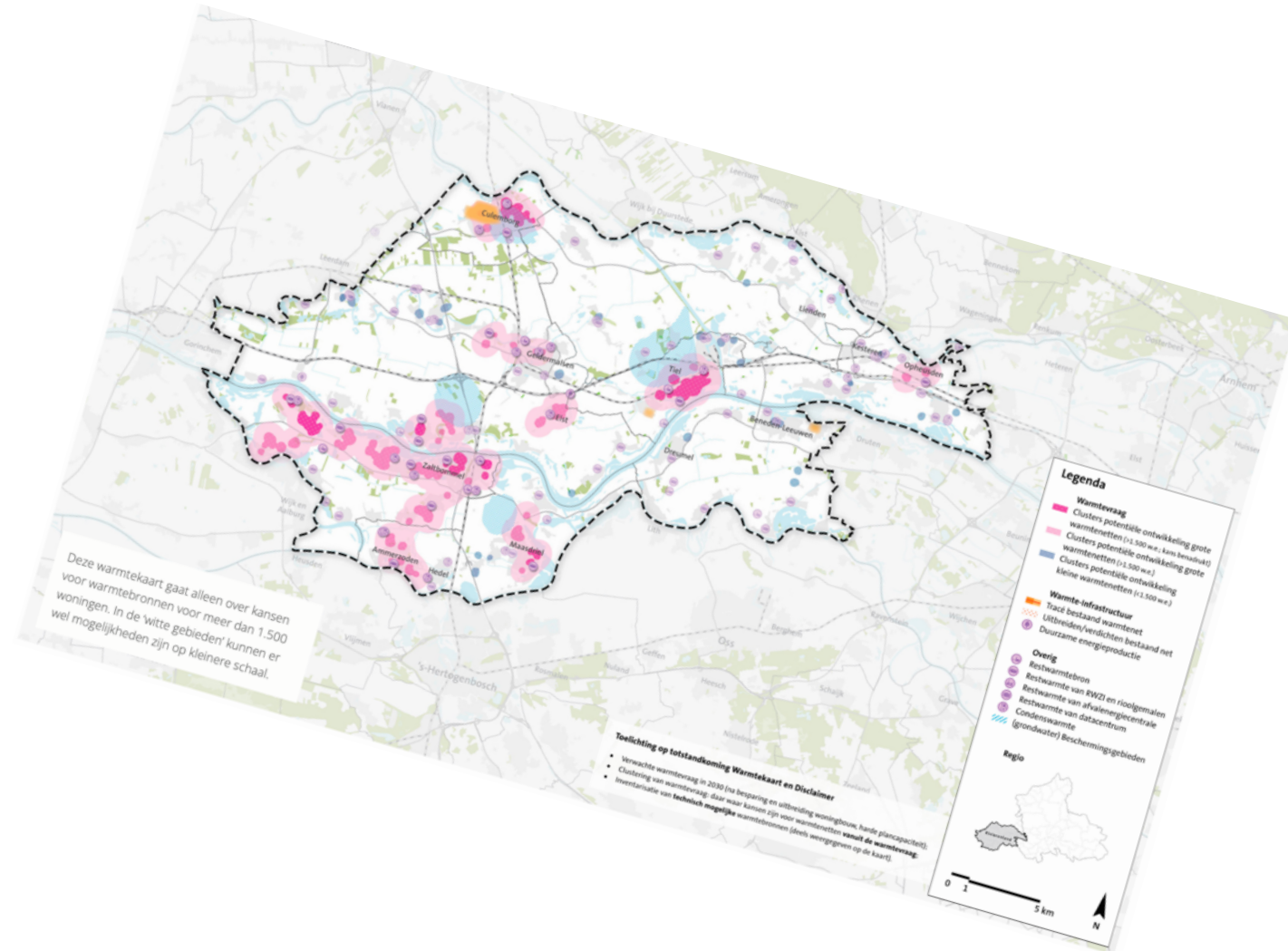
RES Regionale
Energie
Strategie

www.regionale-energiestrategie.nl

Wat zien we in de concept RSW?

Inventarisatie vraag en aanbod:

- Vrijwel alle RSW's omvatten een inventarisatie van warmtevraag en – aanbod in de regio. Veel regio's geven aan dat gebruik is gemaakt van beschikbare gegevens in o.a. de landelijke warmte-atlas , maar dat deze gegevens actualisatie behoeven. Met name het verkrijgen van duidelijkheid over de beschikbare hoeveelheden industriële restwarmte gaat moeizaam, vaak in verband met vertrouwelijkheid van bedrijfsgegevens.



Wat zien we in de concept RES?

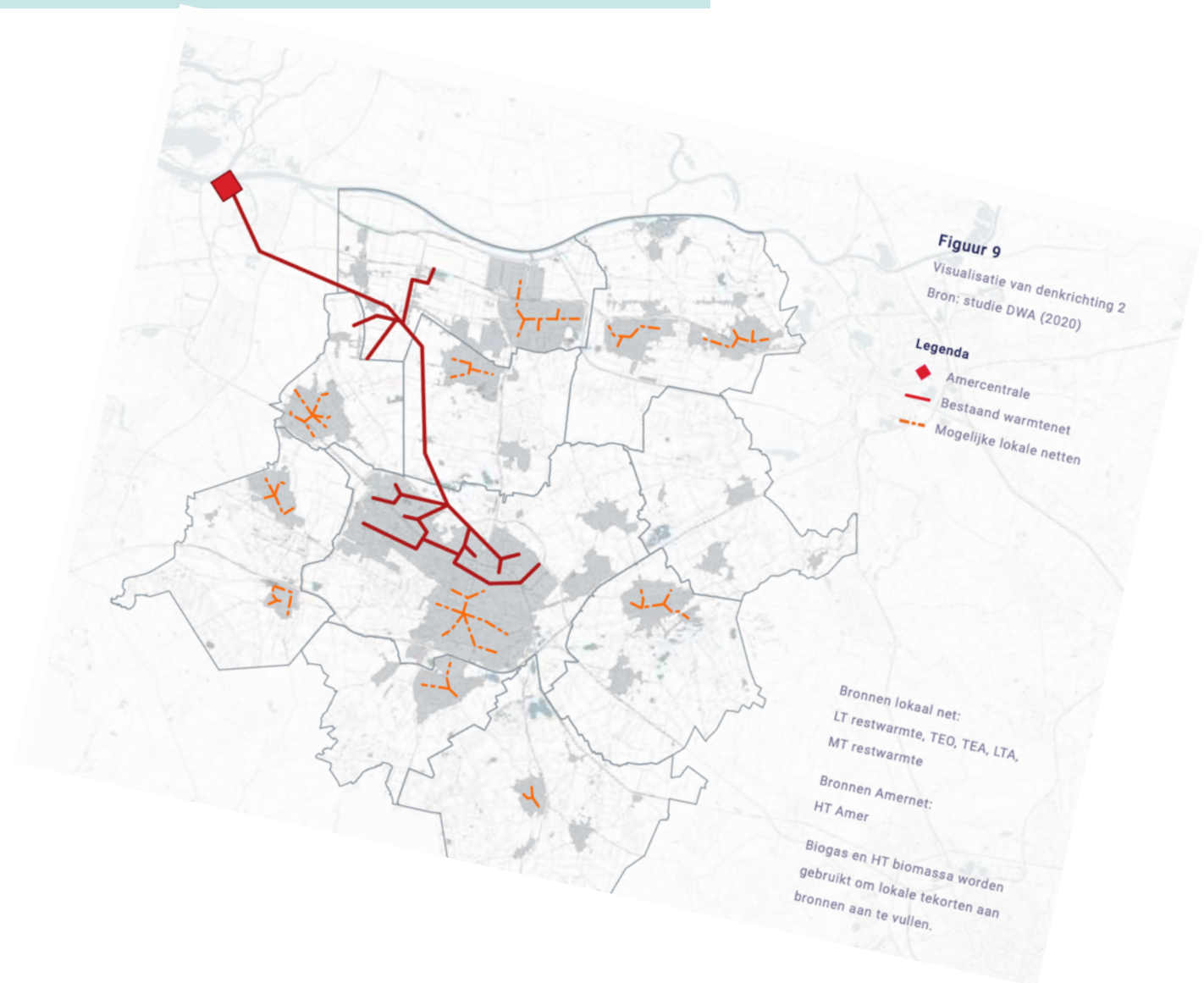
Andere sectoren dan gebouwde omgeving

- Veel regio's beperken zich, voor wat betreft de warmtevraag, vooralsnog tot de gebouwde omgeving. Voor het bovenlokale warmte-aanbod wordt gerekend op industriële restwarmte, maar wordt moeite ondervonden om de kwantitatieve beschikbaarheid goed in beeld te krijgen
- Industrievraag: 16 regio's
- Landbouvvraag: 9 regio's
- Glastuinbouvvraag: 8 regio's

Wat zien we in de concept RES?

Bovengemeentelijke warmteinfrastructuur

- Indien bovengemeentelijke warmte infrastructuur in de regio reeds aanwezig is, wordt deze over het algemeen genoemd en beschreven. In gebieden waar dat aan de orde is worden ook de plannen voor toekomstige uitbreidingen omschreven.
- In 20 regio's is warmte-infra aanwezig
- 1/3 v.d. regio's ziet niet veel bovenlokale mogelijkheden voor warmtenetten



Wat zien we in de concept RES?

Structureel regionaal overleg

- Met name in regio's waar sprake is een bestaand bovenlokaal warmtenet wordt ook ingezet op structureel regionaal overleg. In sommige gevallen is dat ook overleg ook bovenregionaal, bijvoorbeeld West-Brabant en Hart van Brabant over het Amernet.
- Onduidelijkheid over:
 - Wie draagt financiële risico's?
 - Beslissingsbevoegdheden
 - Mogelijkheden voor inzet van duurzame gassen