

# Urgentie

**Netcongestie** raakt inmiddels grote delen van de provincie, ontwikkelingen lopen vertraging op. Netcongestie zal de komende jaren aanhouden.

**Energie is onmisbaar** voor wonen, werken, maatschappelijke voorzieningen en vervoer. De ambities van Noord-Holland staan onder druk.

Tegelijkertijd zorgen geopolitieke spanningen en internationale onzekerheid voor **behoefte aan energieonafhankelijkheid**.

NETCONGESTIE VNO-NCW wil crisiswet waardoor bezwaarprocedures verkort worden

## 'Stroomnetslot dreigt ook in Noord- en Zuid-Holland'

Wil je je cv-ketel vervangen door een warmtepomp? Dat kan binnenkort niet meer in Noord-Holland en Zuid-Holland, verwacht energie-expert Jan van Mourik van VNO-NCW. Nieuwbouwprojecten zullen ook van de tekentafel worden geveegd. Daarom slaat VNO-NCW West alarm, samen met andere afdelingen van de ondernemersorganisatie. In een brandbrief aan het kabinet schrijven ze: 'Behandel het overvolle stroomnet als nationale crisis!'

Leonie Groen  
leone.groen@noordholland.nl

Amsterdam ■ Binnenkort is snek. Van Mourik verwacht de komende maand juli een verdere aanscherping van het stroomnet.



NOS Nieuws • Gisteren, 12:00

### Elektriciteitstekort dreigt al in 2028, waarschuwt netbeheerder

...geld ligt er, volgens Van Mourik. Mulder kan weer slapen. Ze heeft te doen met anderen in de provincie die hun plannen tot verduurzaming van de energievoorziening...  
...Ze zien wel iets in tarifiering. Dat berekent meer betalen in piekmomenten...  
...Het gebruik van batterijen, door burgers en bedrijven, zou eveneens...  
...naam is bekend bij de redactie van deze krant.

# De opgave

Wat kunnen we **nu doen om problemen** waar we nu mee kampen, zoals netcongestie, **op te lossen en te voorkomen?**

Hoe houden we onze energievoorziening **betrouwbaar en betaalbaar?**



# Opgave Energie in de regio 2050

Sneller **uitvoeren van bestaande afspraken en concrete energieprojecten.**

Én werken aan de **toekomstige energievoorziening.**

Dit vraagt om sturing op **alle onderdelen van het energiesysteem.**

Van energiebronnen en infrastructuur, tot opslag en gebruik van energie.



# Opgave Energie in de regio 2050

Dit energiesysteem vraagt **steeds meer ruimte** in een **provincie die al vol is**.

Het wordt steeds belangrijker om **energie, ruimte, economie en maatschappelijke opgaven beter op elkaar af te stemmen** en **keuzes in samenhang** te maken.

Zodat er **zo min mogelijk ruimte en geld nodig** is voor het energiesysteem. En de energievoorziening **betalbaar** blijft.



# Inhoudelijke opgave

Inrichten en realiseren van een **toekomstbestendig, integraal en decentraal** energiesysteem.

Dat betekent:

- Alle vormen van energie, lokaal opgewekt
- Aanbod van energie moet in een gebied aansluiten op de vraag
- Vraag en aanbod bij elkaar, in tijd en ruimte
- Benutten van flexibiliteit
- Sturen van energievraag (wat doen we waar, maar ook gedrag)

Daardoor **minder ruimte en geld** nodig voor energie-infrastructuur. En worden we **minder afhankelijk**.



# Samenwerkingsopgave

Dit vraagt om **integrale aanpak**:

- álle onderdelen van energiesysteem
- afstemming tussen energie en ruimtelijke opgaven (met een energievraag)
- energie als sturend principe

En om **stevige regie en intensieve regionale samenwerking**:

- gezamenlijk keuzes maken over energievraag, -aanbod en energie-infrastructuur
- betere afstemming tussen energie, ruimte, mobiliteit, wonen en economie (relatie Energieregio - NOVEX)
- iedereen is verantwoordelijk voor een deel
- regionaal belang bij lokale besluiten, dit zijn soms lastige besluiten



# Landelijke afspraken

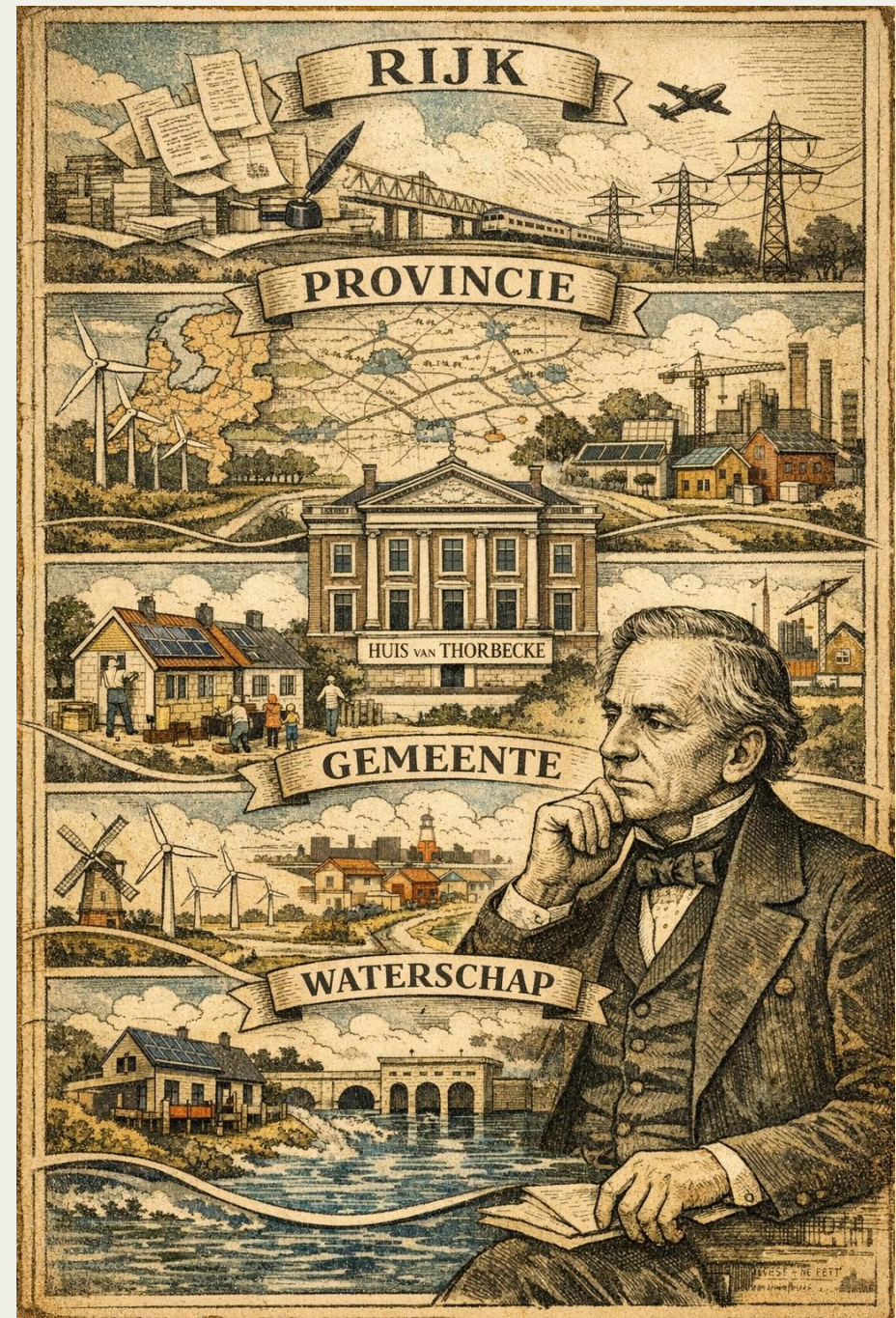
Er is **eigenaarschap op alle niveaus** nodig.

Daarom zijn eind 2024 **landelijke afspraken gemaakt** (Interbestuurlijke Samenwerkingsagenda, ISA) voor een **nieuwe vorm van interbestuurlijke samenwerking tussen de vier overheden**: Rijk, Provincie, Gemeente, Waterschap.

Hoe komen we gezamenlijk tot keuzes en besluiten?

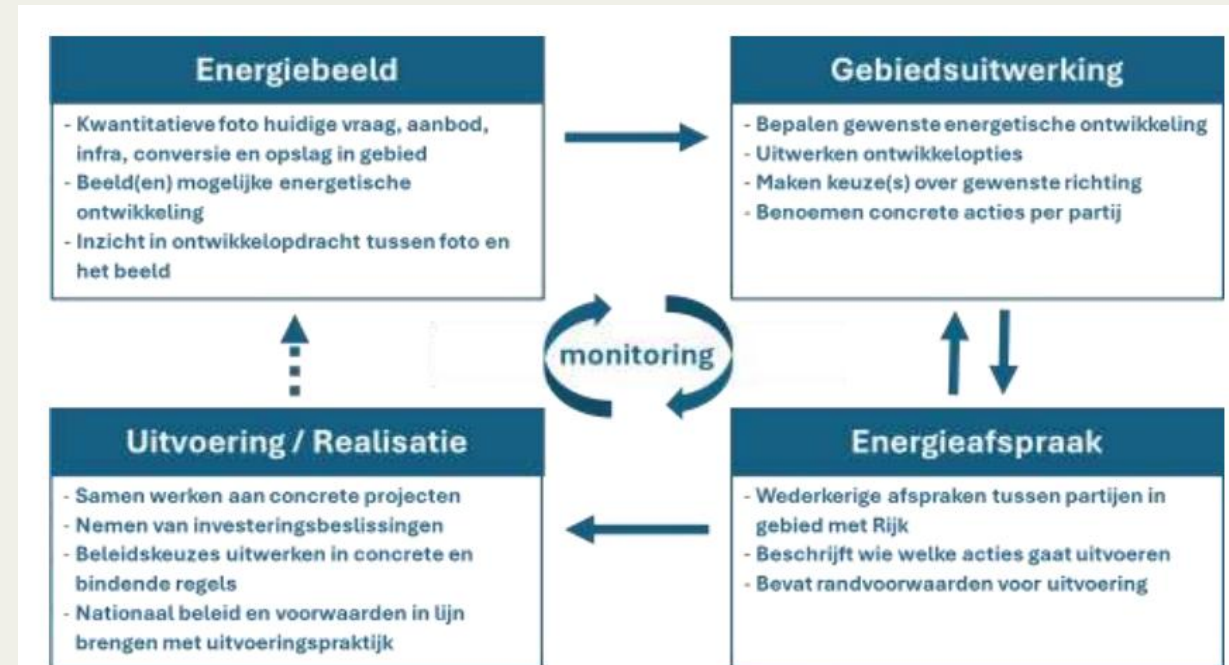
- Daarvoor is eind 2025 **een landelijk, uniforme werkwijze vastgesteld** ([consultatieversie](#)).
- **Elke Energieregio krijgt de opdracht** deze werkwijze uit te voeren.

Eind 2026 worden de definitieve samenwerkingsafspraken door de koepels en het Rijk vastgelegd in de landelijke **Interbestuurlijke Werkwijze Energiesysteem (IBW) 2050**.



# Landelijk uniforme werkwijze

- **Uniforme aanpak voor heel Nederland,**
- 4-stappenplan, **elke 4 jaar herhalen**
- **Optelbaar en vergelijkbaar**
  - input voor het NPE 2029
  - toets door het Rijk 'lukt het om alle energiebeelden in te passen in het landelijke energiesysteem'.
- Wat zijn Energiebeelden, Gebiedsuitwerkingen en Energieafspraken?
- Per stap landelijke formats opleveren
  - Energiebeelden: eind 2026 format.
  - Gebiedsuitwerkingen: medio 27 format
  - Energieafspraken: eind 2027 format
  - Q1 '28 consultatie gehele werkwijze.



Figuur: Schematische weergave werkwijze



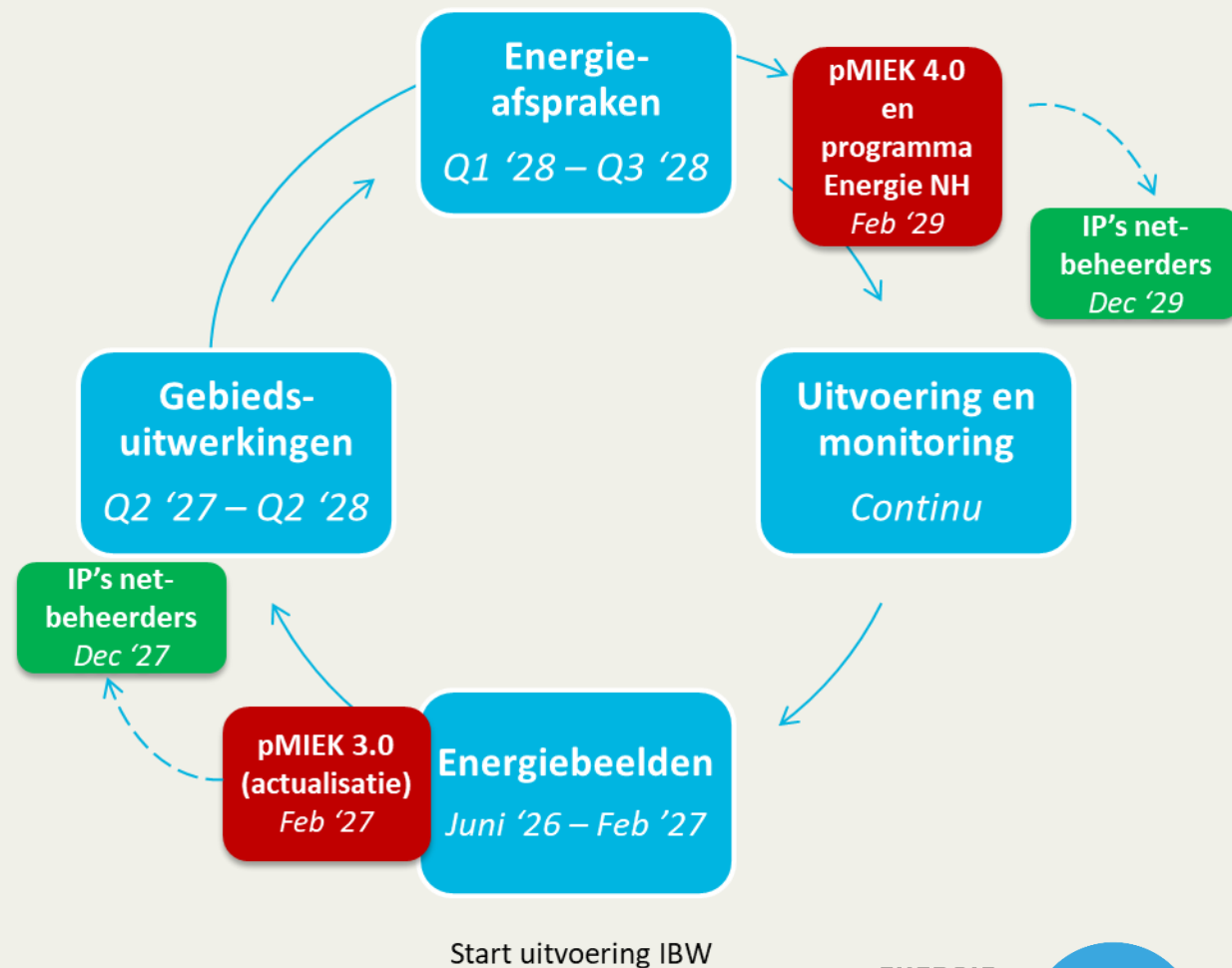
# Aanpak NH

## Urgentie

- Ambities NH staan onder druk
- Behoefte aan meer regie op energievoorziening

## Duidelijke deadline

- IBW komt in plaats van Integraal Programmeren (WS2 Taskforce)
- Aansluiten op proces Investeringsprogramma's netbeheerders
- Deadline: pMIEK 4.0 (februari 2029)



# Aanpak NH

## Gefaseerde aanpak

- Starten in 2026 met voorbereidingen:
  - **Startnotitie** opstellen
  - **Energiebeelden** opstellen (2 werksessies per deelregio in het najaar)
  - **Randvoorwaarden** uitwerken:
    - Benodigde inzet/capaciteit overheden en netbeheerders
    - Governance regionale samenwerking
    - Samenwerkingsafspraken
- **Besluiten en vervolgstappen ná landelijke afspraken**
- Eind 2026: PVA voor fase vanaf 2027
- Leren en bijsturen, adaptieve aanpak

Plan van aanpak op agenda van de Bestuurlijke Overleggen Energieregio NHN (17/6) en NHZ (2/7)



# Wat gaat dit aan inzet vragen?

## In 2026

- **Inzet van partners zo beperkt mogelijk.** Het programma voert het meeste werk uit.
- Wel inzet nodig voor:
  - meelezen met / feedback geven op documenten
  - vanuit verschillende beleidsvelden deelnemen aan werksessies Energiebeelden (2 per deelregio)
  - bestuurlijke advisering, voorbereiding besluitvorming startnotitie (begin 27)
- Per **deelregio een coördinator** nodig!

## Voor de vervolgstappen, vanaf 2027

- Brengen we de **benodigde capaciteit in beeld**
- Dit is input voor:
  - de startnotitie
  - het plan van aanpak vervolgstappen vanaf 2027
  - landelijke gesprekken eind 2026 over definitieve samenwerkingsafspraken

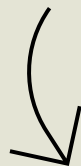
## Structureel

- Naast de **uitvoering van lopende projecten en afspraken, aan de slag met IBW:**
  - Deelname aan het 4-jaarlijkse proces
  - Integrale afstemming binnen eigen organisatie, bestuurlijke advisering en voorbereiding besluitvorming
  - Borging in omgevingswet-instrumenten
- Dit vraagt een **andere manier van werken:**
  - Van een sectorale aanpak naar **één geïntegreerde aanpak van het energiesysteem.**
  - **Energie en Ruimtelijke opgaven integraal** op elkaar afstemmen

**! Bespreek intern wat deze opgave betekent voor de organisatie**



# DE ROL VAN GEMEENTEN BIJ NETCONGESTIE



Gemeentelijke aanpak van elektrische netwerkuitdagingen

ENERGIE  
REGIO  
NOORD  
HOLLAND



# Aan de slag!

- Oorzaken van netcongestie
- Gevolgen van netcongestie
- Impact op gemeentelijke organisatie
- Opgave in Noord-Holland
- Proces netuitbreidingen
- Rol en verwachtingen van gemeenten
- ACM-prioriteringskader



# Dilemma op donderdag | Mentimeter



# Oorzaken van netcongestie

- Druk op het elektriciteitsnet neemt toe, voor zowel opwek als voor afname
- Netcapaciteit blijft achter
- Uitbreiden elektriciteitsnet kent lange vergunningstrajecten, personeelstekorten en schaarse materialen.
- Structureel probleem op alle spanningsniveaus



# Gevolgen van netcongestie

- Vertraging woningbouwprojecten
- Druk op economische ontwikkeling
- Impact op duurzaamheidsdoelen
- Ruimtelijke en organisatorische gevolgen

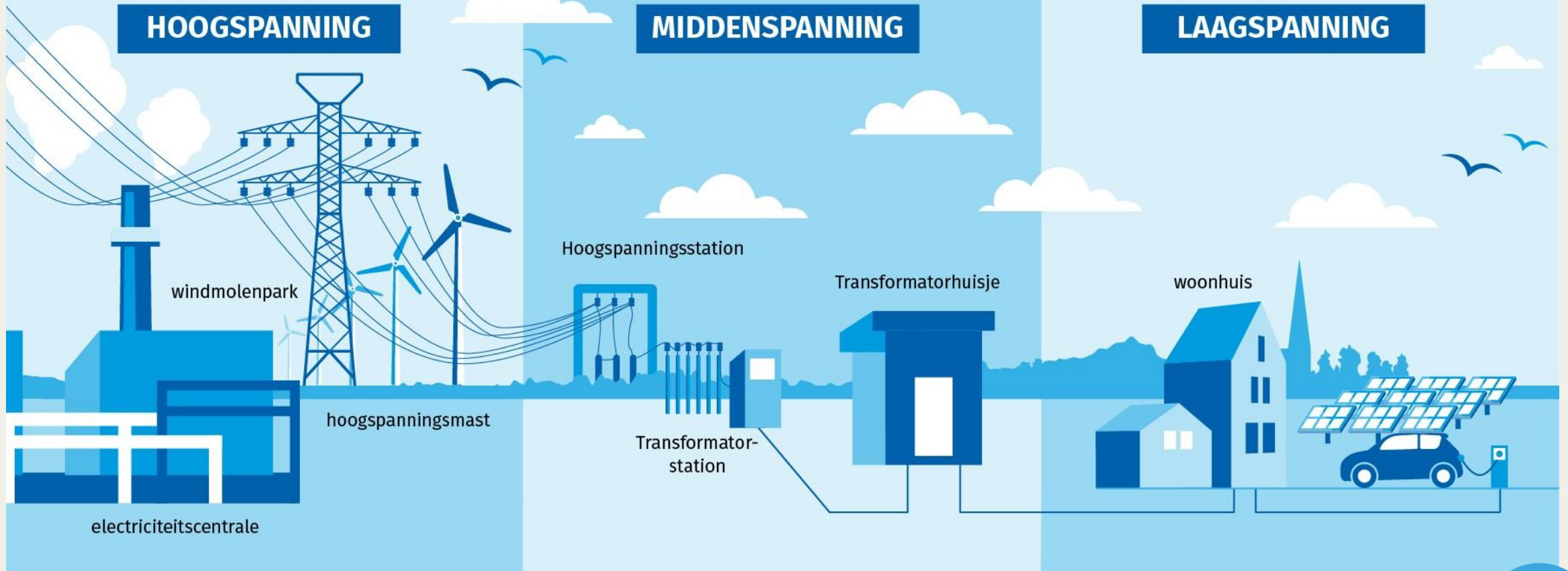


# Impact op gemeentelijke organisatie

- Keuzes maken tussen woningbouw, ondernemen en maatschappelijke voorzieningen.
- Navigeren door een complex bestuurlijk krachtenveld.
- Transparante communicatie voor creëren draagvlak.
- Gemeenten zijn regisseur in tijden van netcongestie.



# Electriciteitsnet



# De opgave in de regio's



- Omvangrijke netverzwaring in vrijwel alle regio's.
- Impact op bewoners en ondernemers.
- In samenwerking met netbeheerders locaties bepalen.
- Gemeenten verlenen benodigde vergunningen.



# De opgave in de buurten

Tot 2037 circa 37.000 km kabel vervangen of uitbreiden

- 1 op de 3 straten in wijken en buurten moet open voor vervanging en uitbreiding infrastructuur



Tot 2037 circa 25.000 middenspanningsruimtes erbij en/of aangepast

- Elke buurt minimaal 1-3 ruimtes erbij



# Regie bij netuitbreidingen: wat gemeenten te doen staat

ENERGIE  
REGIO  
NOORD  
HOLLAND



Het handboek Proces netuitbreidingen biedt handvatten voor het voorbereiden, besluiten en realiseren van netuitbreidingen en laat zien waar de gemeente aan zet is om versnelling mogelijk te maken. Deze one-pager geeft een beknopt overzicht van het Handboek. Het laat zien welk proces doorgaans wordt doorlopen, wie wanneer moet aanhaken en wat er in elke fase van de gemeente wordt gevraagd.

## 1 Studiefase: de gemeente als coproducent van voortgang

- Levert heldere, onderbouwde randvoorwaarden, voorkeuren en ruimtelijke kaders voor locatie en tracé.
- Is partner in het startgesprek met de netbeheerder: nut & noodzaak en oplossingsrichting (verantwoordelijkheid netbeheerder), zoekgebied, timing, risico's en participatie.
- Neemt een principebesluit/geeft intentieverklaring over voorkeurslocatie.
- Geen participatie met omwonenden, wél bestuurlijke afstemming.

*Goede samenwerking, wederzijds begrip en tijdig de juiste mensen aan boord zorgen voor een soepel proces.*

### Versnellers

- Vroeg duidelijke keuzes maken die standhouden.
- Eén gemeentelijk beeld op locatie-eisen en toekomstplannen.
- Bestuurlijk commitment vóór participatie start.

### Vertragers

- Geen of laat principebesluit.
- Niet de juiste mensen aan tafel, of te laat aan tafel.
- Steeds nieuwe locaties toevoegen.
- Onhelder wie bevoegd gezag is of wat de gemeentelijke inzet is.

### Samen met onder andere...

- Ambtelijk: project- en procesregie, ruimtelijke verkenning, juridische verkenning, grond en uitvoerbaarheid, communicatie (verkenning).
- Bestuurlijk: portefeuillehouder(s), college (richtinggevend, op hoofdlijnen).
- Extern: netbeheerder, provincie en waterschap (verkenning, randvoorwaarden).

## 2 Voorbereidingsfase: de gemeente als bevoegd gezag

- Zoals wettelijk geregeld is de gemeente meestal bevoegd gezag voor:
  - Wijziging Omgevingsplan
  - Omgevingsvergunning(en)
  - Gedoogbeschikking (bij kabeltracés)
- Bepaalt welke ruimtelijke procedure wordt gevolgd (en in welk tempo).
- Stelt eisen aan en bewaakt participatieproces/-kader.
- Betreft (zo nodig) provincie en ARO bij locatiekeuze en ruimtelijke inpassing.
- Kan actief helpen bij grondverwerving en ruintereservering.

*Meer juridische verantwoordelijkheid: verschil tussen doorpakken of vastlopen.*

### Versnellers

- Heldere keuze voor procedures (ruimtelijk, Omgevingsplan, projectbesluit, participatie).
- Inzet bij gemeenten per fase inzichtelijk: capaciteitsreserveren bij RO, juristen, omgevingsdienst.

### Vertragers

- Beroep door onvoldoende scherp voortraject.
- Onduidelijkheid over participatie-eisen.
- Capaciteitstekort of late betrokkenheid OD/provincie.

### Samen met onder andere...

- Ambtelijk: project- en procesregie, ruimtelijke uitwerking, juridische expertise, vergunningen en milieu, participatie en communicatie, grond en afspraken, Omgevingsdienst.
- Bestuurlijk: portefeuillehouder(s), college, raad (indien kaderstellend).
- Extern: netbeheerder, omgeving, adviesorganen, provincie en waterschap (advies en afstemming).

## 3 Realisatiefase: de gemeente als gebiedsregisseur

- Afstemming over:
  - Verkeersmaatregelen
  - Overlastbeperking
  - Handhaving & toezicht
- Communicatie richting omgeving.
- Tempo ligt nu vooral buiten gemeentelijke invloed.

*Nauwe samenwerking in de uitvoering, maar weinig inhoudelijke sturingsruimte.*

### Versnellers

- Goede afstemming over bereikbaarheid en bouwlogistiek.

### Vertragers

- Onvoorziene bouwproblemen, capaciteit aannemers (beperkt beïnvloedbaar).

### Samen met onder andere...

- Ambtelijk: uitvoeringsregie, openbare ruimte en beheer, verkeer en bereikbaarheid, toezicht en handhaving, communicatie.
- Bestuurlijk: portefeuillehouder(s) (op afstand, bij escalaties).
- Extern: netbeheerder, uitvoerende partijen, omgeving, hulpdiensten.

ENERGIE  
REGIO  
NOORD  
HOLLAND



# Checklist per fase

ENERGIE  
REGIO  
NOORD  
HOLLAND



Deze checklist biedt een bondig overzicht van de te nemen stappen. Afstemming blijft nodig in projecten.

## 1 Studiefase: kunnen we verantwoord doorgaan naar formele besluitvorming?

### Inhoud & richting

- Nut en noodzaak van de netuitbreiding zijn bestuurlijk begrepen en onderschreven.
- Er is een afgebakend zoekgebied / voorkeursrichting voor locatie en/of tracé.
- Gemeentelijke ruimtelijke randvoorwaarden en toekomstplannen zijn expliciet gemaakt.

### Bestuurlijke positie

- Bestuurlijk is een duidelijke voorkeursrichting uitgesproken (intentie / principe).
- Er is bestuurlijk commitment om het proces verder te brengen.
- Het is duidelijk wie binnen de gemeente bestuurlijk eigenaar is van het dossier.

### Procesafspraken

- Gemeente en netbeheerder hebben een gedeeld beeld van:
  - planning;
  - risico's;
  - rolverdeling;
  - moment waarop participatie start.
- Vaststaat welk overheidsniveau vermoedelijk bevoegd gezag is (gemeente/provincie).

### Externe afstemming

- Netbeheerder is aangehaakt en werkt met hetzelfde uitgangspunt.
- Provincie/waterschap zijn verkennend betrokken indien relevant.

*Fase 1 is afgerond als de gemeente weet wat ze wil, waarover, onder welke randvoorwaarden en dat bestuurlijk heeft vastgelegd.*

## 2 Voorbereidingsfase: liggen er juridisch houdbare besluiten en een zorgvuldig proces?

### Besluitvorming

- Bestuurlijke keuze is gemaakt voor:
  - voorkeurslocatie/tracé;
  - te volgen ruimtelijke procedure;
  - participatiekader.
- Rollen van college en raad zijn helder.

### Juridische en ruimtelijke borging

- Ruimtelijke onderbouwing is uitgewerkt en navolgbaar.
- Juridische route is gekozen en risico's zijn expliciet gewogen.
- Bevoegd gezag en vergunningen zijn eenduidig belegd.

### Participatie

- Participatie is gestart ná bestuurlijke richting.
- Duidelijk wie wordt betrokken, wanneer en met welke invloed.
- Relatie tussen participatie en besluitvorming is expliciet gemaakt.

### Uitvoerbaarheid

- Grondverwerving, gedogen of reservering is verkend en in gang gezet waar nodig.
- Capaciteit is beschikbaar bij relevante gemeentelijke expertise en omgevingsdienst.

### Externe afstemming

- Netbeheerder heeft plannen en onderzoeken afgestemd op gemeentelijke keuzes.
- Provincie, waterschap en adviesorganen zijn tijdig betrokken.

*Fase 2 is afgerond als besluiten zijn genomen, juridisch houdbaar zijn voorbereid en het proces 'bezwaarvast' is ingericht.*

## 3 Realisatiefase: kan de uitvoering beheerst en met draagvlak plaatsvinden?

### Contractuele en formele afronding

- Vergunningen en besluiten zijn onherroepelijk of uitvoerbaar.
- Afspraken over uitvoering en verantwoordelijkheden liggen vast.

### Afstemming & uitvoering

- Afspraken zijn gemaakt over:
  - verkeersmaatregelen;
  - bouwlogistiek;
  - fasering;
  - bereikbaarheid.
- Rollen voor toezicht en handhaving zijn duidelijk.

### Omgevingsmanagement

- Communicatie richting omgeving is ingericht (planning, hinder, contactpunt).
- Afhandeling van klachten en meldingen is georganiseerd.

### Bestuurlijke borging

- Bestuurlijke betrokkenheid is helder belegd voor escalaties.
- Er is bestuurlijk begrip dat tempo vooral extern wordt bepaald.

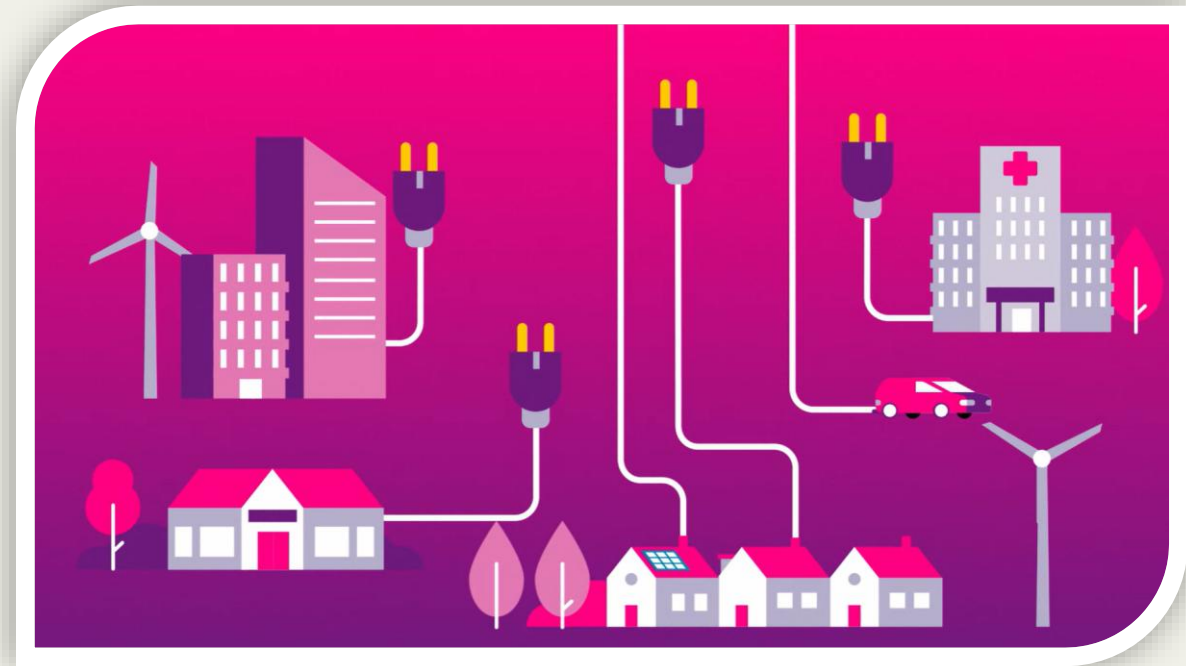
*Fase 3 is afgerond als de uitvoering conform afspraken afgerond is en de omgeving correct is meegenomen.*

ENERGIE  
REGIO  
NOORD  
HOLLAND



# Uitleg van het ACM-prioriteringskader

- Geeft prioriteit aan groot maatschappelijk belang.
- Projecten passend maken binnen maatschappelijke prioriteiten en netcapaciteit.
- Prioriteringskader vraagt om scherpe keuzes.



# Uitleg van het ACM-prioriteringskader



## 1. Congestieverzachter

- Projecten die direct ruimte op het elektriciteitsnet maken
- Hierdoor kunnen meer partijen gebruik maken van net
- Voorwaarden vanuit netbeheerders



## 2. Veiligheid

- Projecten die essentieel zijn voor de nationale veiligheid
- Voorbeelden: ziekenhuizen, noodhulpdiensten & defensie



## 3. Basisbehoeften

- Projecten die voorzien in maatschappelijke basisbehoeften
- Voorbeelden: woningbouw, onderwijs & openbaar vervoer



# Ken de situatie in uw gemeente

- Toekomstige ruimtelijke ontwikkelingen.
- Inventariseer woningbouwlocaties, bedrijventerreinen en infrastructuur.
- Denk ook aan laadpalen, mobiliteitshubs en elektrisch vervoer.
- Maatschappelijke voorzieningen, zoals zwembaden, sporthallen, scholen en zorglocaties.
- Impact van zonne- en windprojecten.
- Huidige capaciteit en toekomstige piekbelasting.
- Knelpunten vroegtijdig zichtbaar maken.



# Plan vooruit (Energieplanologie)

- Beschikbare energie niet langer vanzelfsprekend.
- Energie en netcapaciteit meenemen in planontwikkeling.
- Beschikbare energie sturend bij ontwikkeling woonwijken en bedrijventerreinen.
- Energie-infrastructuur vraagt ruimte.
- Goede afstemming met netbeheerders.
- Voorkom vertragingen.



# Wat kunt u nog meer doen?

## Huishoudens

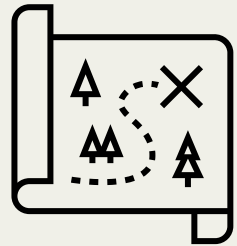
- Zet ten alle tijden op stimuleren van energiebesparende mogelijkheden
- Collectieve warmteoplossingen.
- Subsidies en stimuleringsregelingen voor isolatie en verduurzaming.
- Inzetten van energieloketten.
- Gebruik van energiecoaches.
- Collectieve inkoopacties, zoals zonnepanelen.
- Gericht ondersteunen van kwetsbare huishoudens bij energiebesparing.

## Bedrijven

- Handhaving op energiebesparingsplicht.
- Toezicht op uitvoering erkende maatregelenlijst (EML).
- Bedrijven stimuleren verminderen piekverbruik.
- Energiehubs en collectieve oplossingen voor bedrijventerreinen.
- Energiebesparing voor verlagen druk elektriciteitsnet.

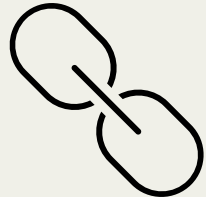


# Conclusie



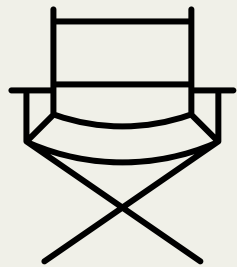
## Ruimtelijk regisseur

Gemeenten bepalen waar ontwikkelingen plaatsvinden en kunnen door slim plannen netcongestie voorkomen of beperken. Het [handboek 'Proces netuitbreidingen'](#) biedt hierbij praktische handvatten



## Verbinder van partijen

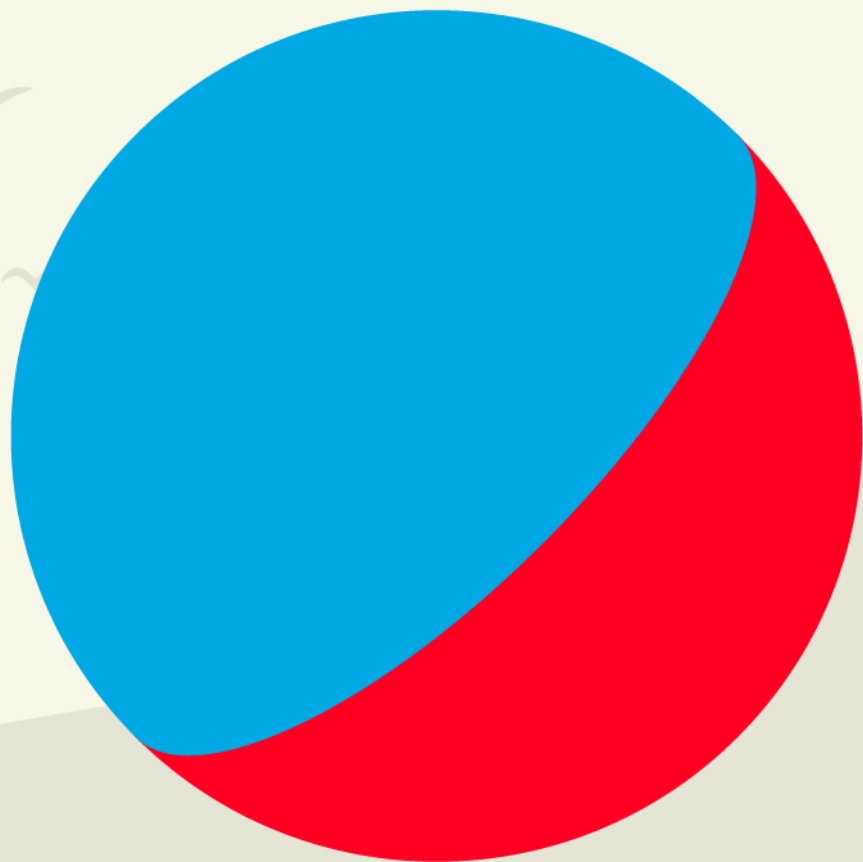
Gemeenten brengen partijen samen en stimuleren samenwerking om slimme oplossingen voor netontlasting te creëren.



## Bestuurder in schaarste

Gemeenten maken prioriteiten en leggen moeilijke keuzes uit om netcongestie effectief te beheersen. Door van denken naar doen te gaan, kunnen zij richting geven aan een toekomstbestendig energiesysteem.





# Blijf op de hoogte!



[energieregionh.nl](https://energieregionh.nl)



Energieregio Noord-Holland