







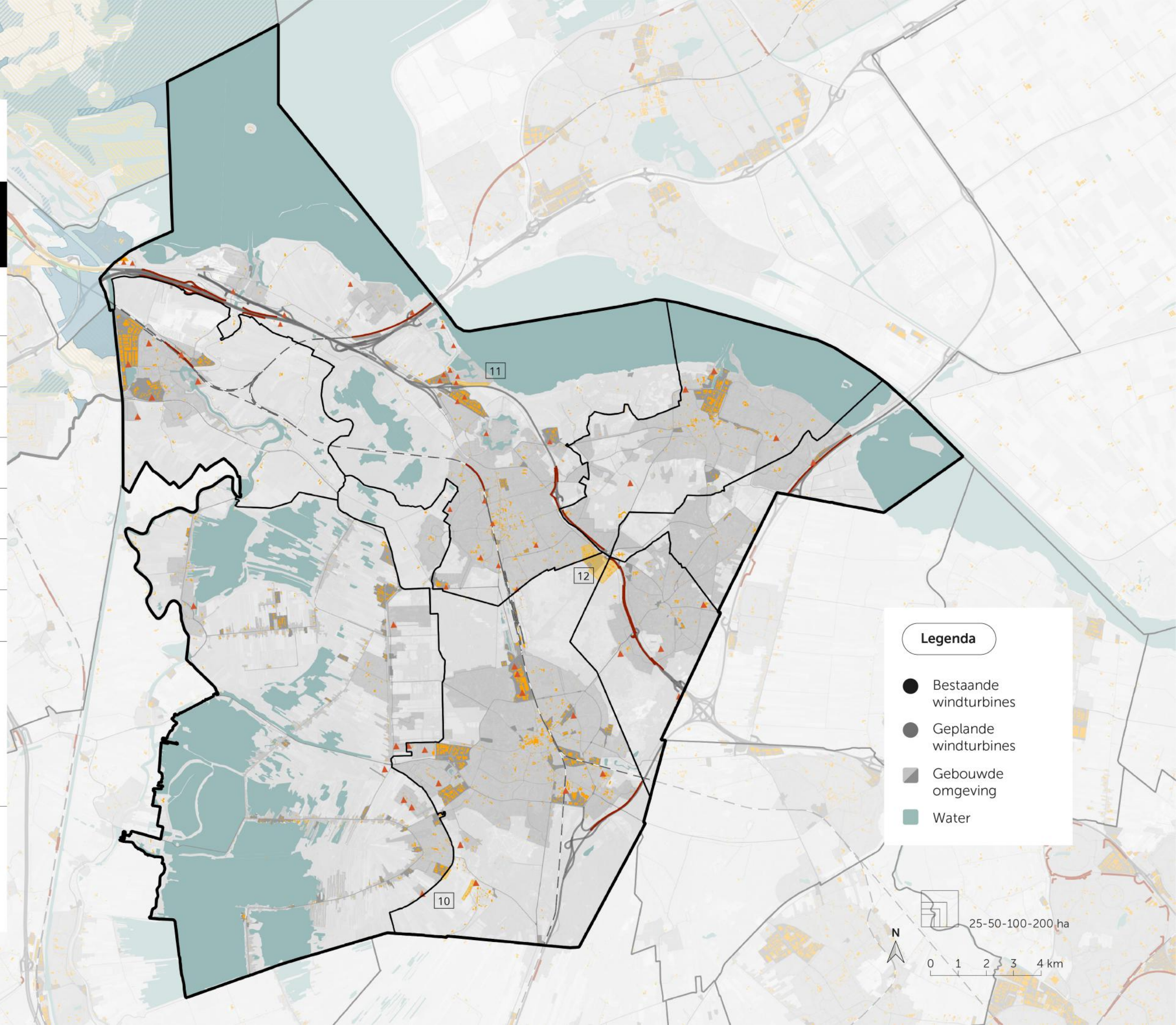
# Regionale Energiestrategie 1.0 Noord-Holland Zuid

## Deelregio Gooi en Vechtstreek

Zoekgebieden	GWh 2030	hectares of turbines
 Zon op grote daken	<b>178,5</b>	298 ha
 Zon boven parkeerplaatsen	<b>13,8</b>	10 ha
 Zon op geluidschermen e.d.	<b>3,7</b>	3 ha
 Zon	<b>2,9-3,1</b>	2-3 ha
 Wind	<b>0</b>	-
 Zon + wind	<b>0</b>	-
<b>Totaal potentiële opwekking (GWh)</b>	<b>199</b>	
<b>Totaal potentiële opwekking (TWh)</b>	<b>0,20</b>	
Bestaande duurzame opwekking (TWh)	0,03	

In de online RES-viewer staat de actuele stand van zaken per zoekgebied. Nieuwe initiatieven buiten de zoekgebieden zijn mogelijk.

[RES-viewer](#)





# Regionale Energiestrategie 1.0 Noord-Holland Zuid

## Deelregio Gooi en Vechtstreek

### Zoekgebieden

- 10 Vliegveld Hilversum
- 11 Naarderbos
- 12 Crailo

In de online RES-viewer staat de actuele stand van zaken per zoekgebied. Nieuwe initiatieven buiten de zoekgebieden zijn mogelijk.

[RES-viewer](#)

### Legenda

- Bestaande windturbines
- Geplande windturbines
- Gebouwde omgeving
- Water

