

Nieuwe regelingen:

Ruimtelijke samenhang en
kwaliteit

Meervoudig ruimtegebruik
en koppelkansen

Ruimtelijke samenhang en kwaliteit

Provinciale Kaders m.b.t.. ruimtelijk kwaliteit (OV2020)

- Leidraad Landschap en cultuurhistorie
- Kwaliteitsimpuls zonneparken
- Ruimtelijke handreiking wind op land

Gebiedsgerichte aanpak met focus op:

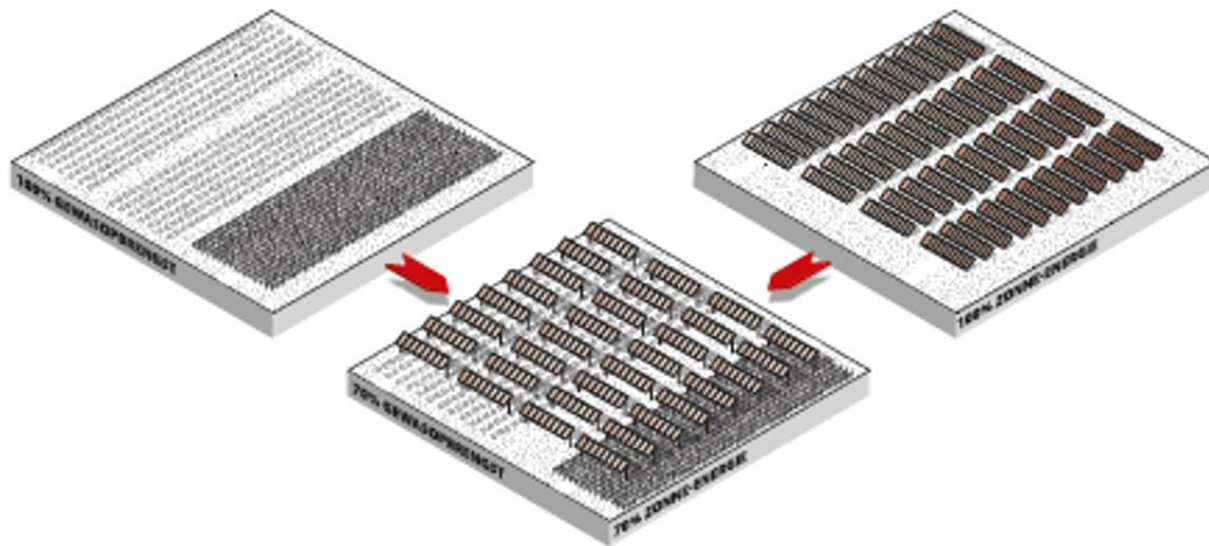
- Ruimtelijke kwaliteit en –samenhang: **ondersteuningsregeling ruimtelijke samenhang**
- Aanjagen en faciliteren van samenwerking buurgemeentes

Aanjagen en stimuleren van meervoudig ruimtegebruik en het combineren van opgaven.

- Opzetten nieuwe (pilot)regeling

Regeling meervoudig ruimtegebruik

Doel: Stimuleren van meervoudig ruimtegebruik/combineren van opgaven bij energieontwikkelingen

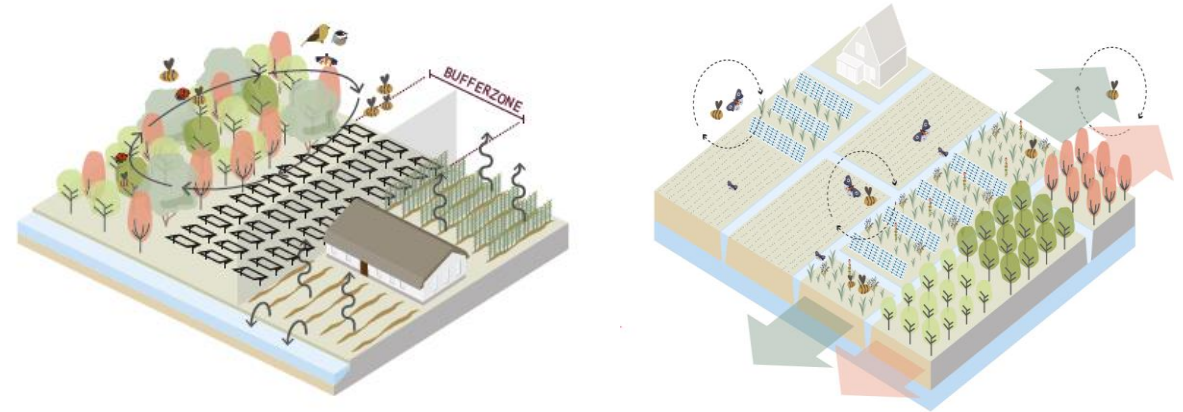


100% gewasopbrengst

+

100% zonne-energie

= 70% gewasopbrengst + 70% zonne-energie



(l) Een strategisch gepositioneerd zonnepark kan als bufferzone functioneren langs voor stikstof gevoelige N2000 gebieden.

(r) Een zonnepark ingericht als 'bestuiver habitat' levert naast energieopbrengst een bijdrage aan de biodiversiteit en zorgt -wanneer strategisch gesitueerd- ook voor een verhoogde gewassenopbrengst.

Regeling meervoudig ruimtegebruik

De regeling richt zich op de ondersteuning van initiatiefnemers in een vroege fase van planvorming.

De regeling biedt ondersteuning met capaciteit en expertise middels een expertteam op maat (met o.a. (landschaps)ontwerp, ecologie, energietechnologie en planeconomie)



Regeling meervoudig ruimtegebruik

- De werkzaamheden van het team vak experts omvatten o.a.:
 - analyseren en onderzoeken van mogelijke functiecombinaties op de kavel en/of in de omgeving;
 - maken van een (concept)ontwerp inclusief visualisaties voor het energie-initiatief in combinatie met andere opgaven zoals biodiversiteitsherstel en -versterking, leefbaarheid, stikstof, wateropgaven en klimaatadaptatie;
 - globale doorrekening: haalbaarheidsstudie.
- Resultaat: rapport dat als input kan worden gebruikt voor de benodigde documenten voor het traject richting de vergunningsaanvraag.

Regeling meervoudig ruimtegebruik

Disclaimer: Deelname geeft geen garanties voor het verlenen van een omgevingsvergunning. Hiervoor moet het reguliere RO spoor worden doorlopen.



Regeling meervoudig ruimtegebruik

Voorwaarden:

- Betreft een initiatief in het buitengebied (geen zon op dak of op parkeerplaatsen)
- Initiatief voor energieopwekking ligt binnen een RES-zoekgebied
- Past binnen lokaal en provinciaal beleid (check vooraf door gemeente en provincie)
- Actieve betrokkenheid gemeente gedurende het traject

Regeling meervoudig ruimtegebruik

- Betreft een pilot regeling
 - Budget (250.000) biedt ruimte voor ca. 10 casussen
 - Gespreid over 2022 en 2023
 - Evaluatie van de pilot eventueel vervolg
-
- Bij deze selectie streven we een verscheidenheid (geografisch, omvang, energiemodaliteit en type functiecombinatie) in casuïstiek na.

Regeling meervoudig ruimtegebruik

OPROEP

Interessante initiatieven in uw gemeente die hier mogelijk voor in aanmerking komen? Laat het ons weten!

frank.zaalberg@noord-holland.nl

Regeling ruimtelijke samenhang

Ondersteuning voor een gebiedsgerichte aanpak middels capaciteit en expertise op:

- **projectbegeleiding**
- **(landschaps)ontwerp**
- **organiseren en begeleiden van (digitale) werkateliers.**



Regeling ruimtelijke samenhang

Hier kan een beroep op gedaan worden wanneer er sprake is een “*bovenregionaal cluster*”:

- meerdere zoekgebieden in één ruimtelijk samenhangen gebied vallen (landschappelijke eenheid);
- meerdere zoekgebieden lang een doorlopende bovenregionale structuur liggen (bv een snelweg of kanaal);
- zoekgebieden die door omvang en/of ruimtelijke impact een (deel)regio overstijgend karakter hebben.

Regeling ruimtelijke samenhang

Hoge cultuurhistorische en
landschappelijke waarden

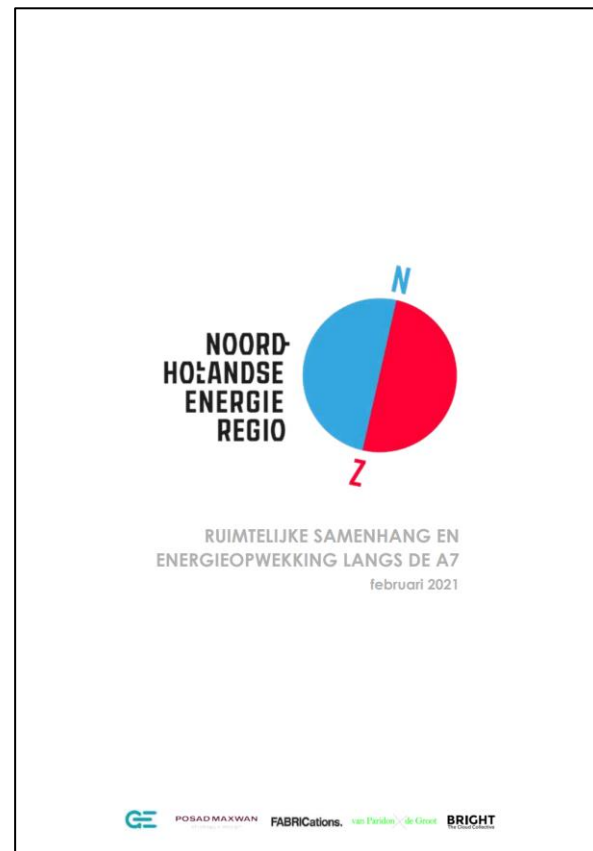
De regeling richt zich op:

- Ontwikkelen van een overkoepelend “verhaal”/visie voor het gebied
- Ontwikkelen van ruimtelijke uitgangspunten/principes voor de verdere uitwerking van de zoekgebieden.
- Kwalitatieve uitgangspunten staan centraal

Het is geen blauwdruk of definitief ontwerp.



Regeling ruimtelijke samenhang





LANDSCHAPSBENADERING



ZICHTRELATIES



SNELWEGLANDSCHAP



Kansrijke principes



POSAD MAXWAN
ultracategory x don't give up

FABRICations.

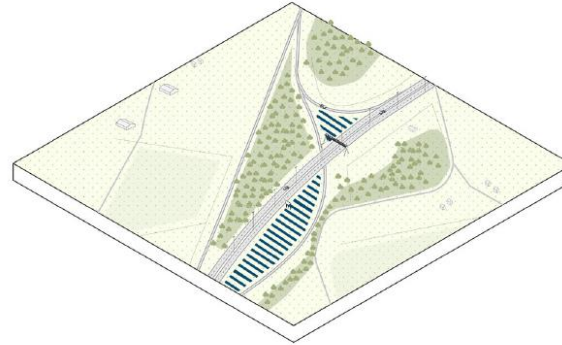
van Paridon x de Groot

BRIGHT
The Cloud Collective

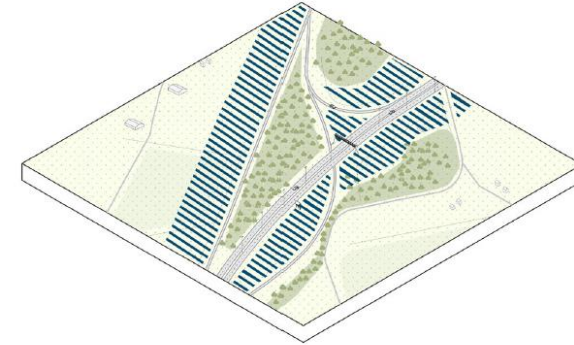
Kansrijke principes

- Bermen (breed en smal);
- Knooppunten (groot en klein);
- Verzorgingsplaatsen;
- Geluidsschermen en -wallen;
- Stedelijke randen;

De principes kunnen op verschillende manieren ingevuld worden; met meer of minder ruimte voor zonne-energie, met of zonder windturbines, etc.



VOORBEELD PRINCIPE KNOOPPUNT (ZON)



VOORBEELD PRINCIPE KNOOPPUNT (ZON+)

Randvoorwaarden (in ontwikkeling)

- Rekening houden met de maat, schaal en het karakter van het landschap.
- Koppeling met andere opgaven;
- Zichtbaarheid vanaf de snelweg én vanuit het landschap.



VAN LINKS NAAR RECHTS: BERMEN, STADSRAND (MET GELUIDSSCHERM), VERZORGINGSPLAATS

Regeling ruimtelijke samenhang

VOORWAARDEN

- Betreft een bovenregionaal cluster van zoekgebieden:
 - meerdere zoekgebieden in één ruimtelijk samenhangen gebied vallen (landschappelijke eenheid);
 - meerdere zoekgebieden lang een doorlopende bovenregionale structuur liggen (bv een snelweg of kanaal);
 - zoekgebieden die door omvang en/of ruimtelijke impact een (deel)regio overstijgend karakter hebben. \
- Alle gemeenten binnen het betreffende gebied “doen mee”
- Goede borging binnen bredere RES-proces: (deel)regio PvA
- Past binnen lokaal en provinciaal beleid (check vooraf door gemeente en provincie)

Regeling ruimtelijke samenhang

Planning:

- Aanbesteding loopt (tot medio maart)
- Eind februari delen meer informatie over de regeling (toelichting, procedures etc.)
- Uiterlijk eind maart regeling open

