







Regionale Energiestrategie 1.0 Noord-Holland Zuid

Deelregio Zaanstreek/ Waterland





Zoekgebieden	GWh 2030	hectares of turbines
 Zon op grote daken	240,0	300 ha
 Zon boven parkeerplaatsen	70,0	85 ha
 Zon op geluidschermen e.d.	0	-
 Zon (op gronden bedrijventerreinen)*	10,0	12 ha
 Wind	0	-
 Zon + wind	0	-
Totaal potentiële opwekking (GWh)	320	
Totaal potentiële opwekking (TWh)	0,32	
Bestaande duurzame opwekking (TWh)	0,09	

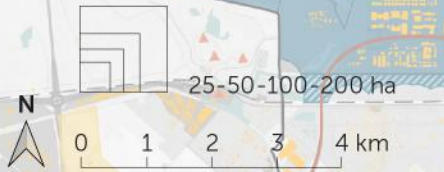
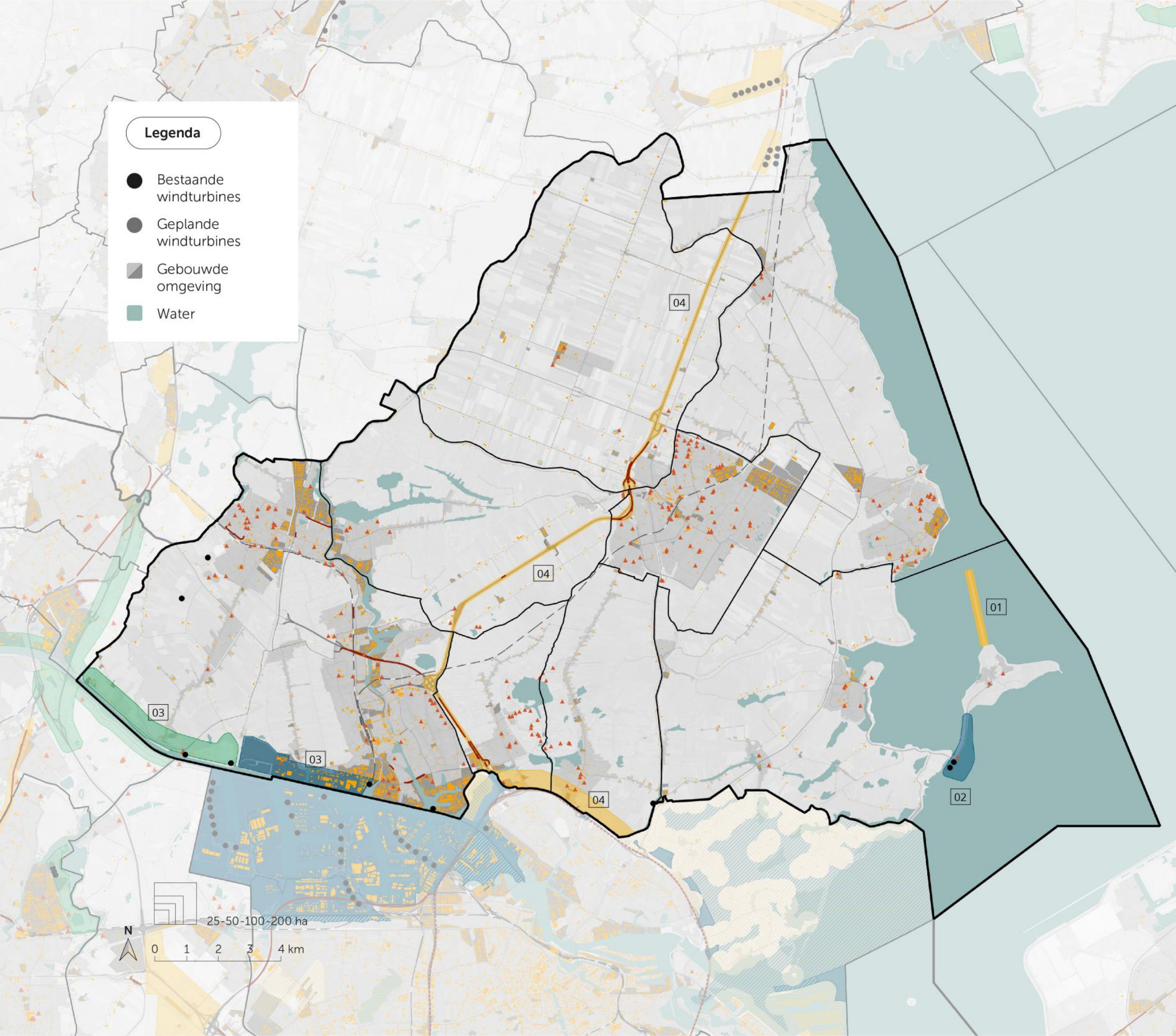
* Alleen de potentie voor zon op uitgeefbare gronden op bedrijventerreinen is opgenomen in de tabel. In de gemeenten Beemster, Edam-Volendam en Zaanstad geen zon op uitgeefbare gronden op bedrijventerreinen. In beeld gebracht is de potentie. Het is nader uit te zoeken waar dit kan.

In de online RES-viewer staat de actuele stand van zaken per zoekgebied. Nieuwe initiatieven buiten de zoekgebieden zijn mogelijk.

[RES-viewer](#)

Legenda

-  Bestaande windturbines
-  Geplande windturbines
-  Gebouwde omgeving
-  Water



Legenda

- Bestaande windturbines
- Geplande windturbines
- Gebouwde omgeving
- Water

Regionale Energiestrategie 1.0 Noord-Holland Zuid

Deelregio Zaanstreek/ Waterland

Zoekgebieden

- 01 Zon op bukdijk (Waterland)
- 02 Wind bij de Nes (Waterland)
- 03 Zon en wind in Noordzeekanaalgebied
- 04 (Zaanstad)

In beeld gebracht is de potentie. Het is nader uit te zoeken waar dit kan.

In de online RES-viewer staat de actuele stand van zaken per zoekgebied. Nieuwe initiatieven buiten de zoekgebieden zijn mogelijk.

[RES-viewer](#)

