

**NOORD-
HOLLANDSE
ENERGIE
REGIO**



Webinar **Stimulering duurzame energieprojecten**

Deelregio Noord-Holland Zuid

24 mei 2022

10:00 – 12:00



december 2021

Uitvoerings- programma

Noord-Holland Zuid



Samen aan de slag!

Agenda

Introductie	10:00 – 10:10
Welke taken staan op de planning voor de uitvoering van de RES?	
Drie regelingen:	10:10 – 10:55
<ul style="list-style-type: none">• Meervoudig ruimtegebruik• Ruimtelijke samenhang• Procesparticipatie	
Vraaggericht onderzoek	10:55 – 11:10
Hoe gaan we verder?	11:10 – 11:20
Onderdeel wind (door Provincie)	11:30 – 12:00



Het RES-proces

- okt. 2020 Startnotitie RES
- mei/juni 2020 Concept RES
- juni/juli 2021 RES 1.0
- Jan/feb 2022 Uitvoeringsprogramma
 - Looptijd tot 2025
 - In 2023 (ten tijde van RES 2.0) wordt het herzien
- Juli 2023 Herijking RES

Uitvoeringsprogramma RES:

- Van wat naar hoe
- Van papier naar praktijk

5
werk-
sporen



3.
Participatie en
communicatie



4.
Kennisdeling,
innovatie en
arbeidsmarkt

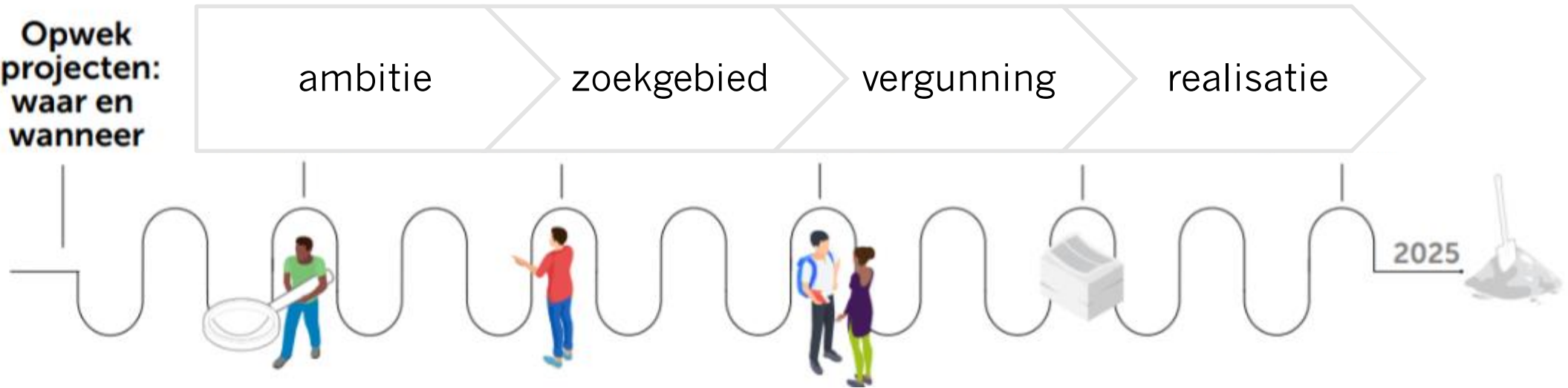


5.
Monitor
(2 x per jaar)

Uitvoerings-
programma RES
december/
januari 2022

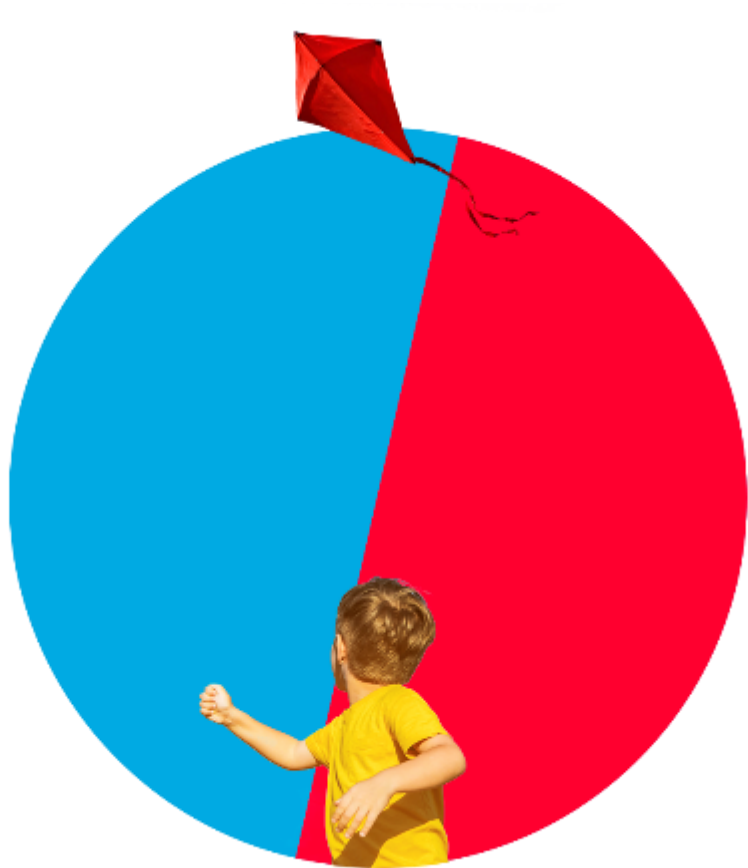


Opwek
projecten:
waar en
wanneer



Proces wordt ondersteund met:

- Regeling: Ruimtelijke samenhang
- Regeling: Meervoudig ruimtegebruik
- Regeling: Procesparticipatie
- Hulp op maat / vraaggericht onderzoek



Drie regelingen

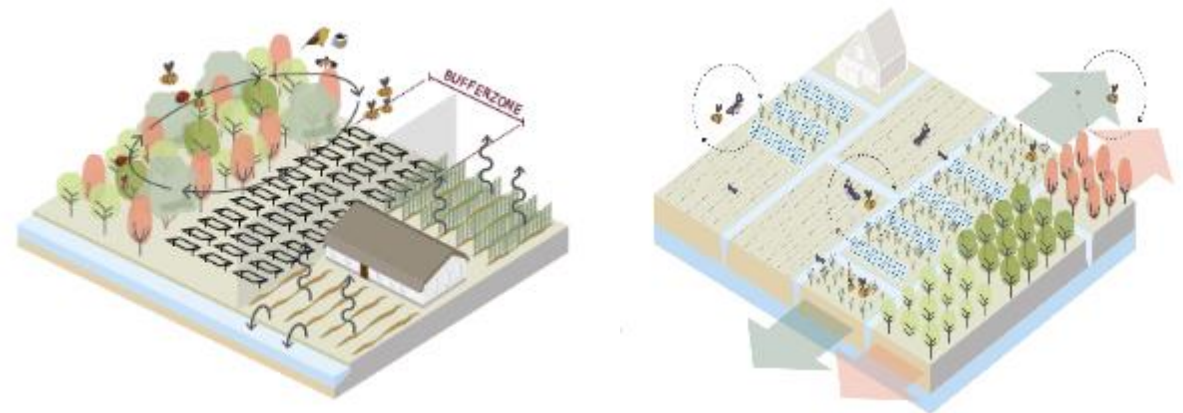
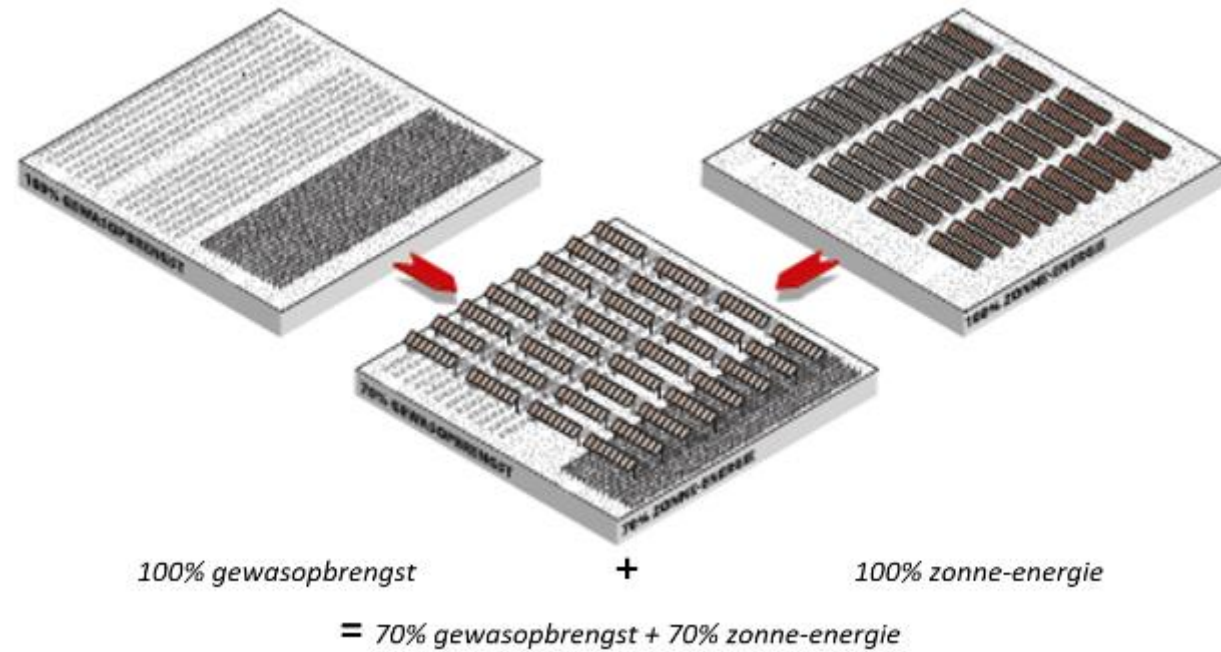
De provincie Noord-Holland heeft drie regelingen ingesteld om initiatiefnemers (waaronder gemeenten, waterschappen en projectontwikkelaars) te ondersteunen bij de uitvoering van de RES.

- Meervoudig ruimtegebruik
- Ruimtelijke samenhang
- Procesparticipatie

Meervoudig ruimtegebruik

Doel

Stimuleren van meervoudig ruimtegebruik/combineren van opgaven bij energieontwikkelingen



(l) Een strategisch gepositioneerd zonnepark kan als bufferzone functioneren langs voor stikstof gevoelige N2000 gebieden.

(r) Een zonnepark ingericht als 'bestuivershabitat' levert naast energieopbrengst een bijdrage aan de biodiversiteit en zorgt -wanneer strategisch gesitueerd- ook voor een verhoogde gewassenopbrengst.



Opzetten waterpeil in veenweidegebied i.c.m. zonnepanelen. Locatie: Buinerveen, Drenthe



Ecologie, recreatie en educatie i.c.m. zonnepanelen. Locatie: *De Kwekerij*. Gemeente Bronckhorst, Gelderland

Meervoudig ruimtegebruik

De regeling biedt:

- ondersteuning van **initiatiefnemers** in een vroege fase van planvorming
- ondersteuning middels **capaciteit en expertise** op maat (met o.a. (landschaps)ontwerp, ecologie, energietechnologie en planeconomie)



Meervoudig ruimtegebruik

De werkzaamheden van het team vakexperts omvatten o.a.:

- **analyseren en onderzoeken** van mogelijke functiecombinaties op de kavel en/of in de omgeving;
- **maken van een (concept)ontwerp** inclusief visualisaties voor het energie-initiatief in combinatie met andere opgaven;
- **globale doorrekening van haalbaarheid.**



Meervoudig ruimtegebruik

Wat levert het op?

- Effectieve benutting van de ruimte
- Kwaliteitsimpuls van plannen en daarmee meer draagvlak
- Versnelling van planproces door betrokkenheid overheden.
- Haalbaar plan



Meervoudig ruimtegebruik

Voorwaarden:

- Vernieuwend; betreft niet zon op dak of op parkeerplaatsen
- Initiatief voor energieopwekking ligt binnen een **RES-zoekgebied**
- Past binnen **lokaal en provinciaal beleid** (check vooraf door gemeente en provincie)
- Actieve betrokkenheid **gemeente** gedurende het traject



Meervoudig ruimtegebruik

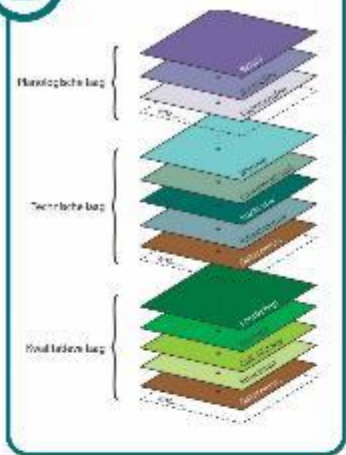
Betreft een **pilotregeling**: Leren en kennisdelen

- Budget (€ 250.000) biedt ruimte voor ca. **10 cases**
- Gespreid over 2022 en 2023
- Bij deze selectie streven we een **verscheidenheid** (geografisch, omvang, energiemodaliteit en type functiecombinatie) in casuïstiek na.

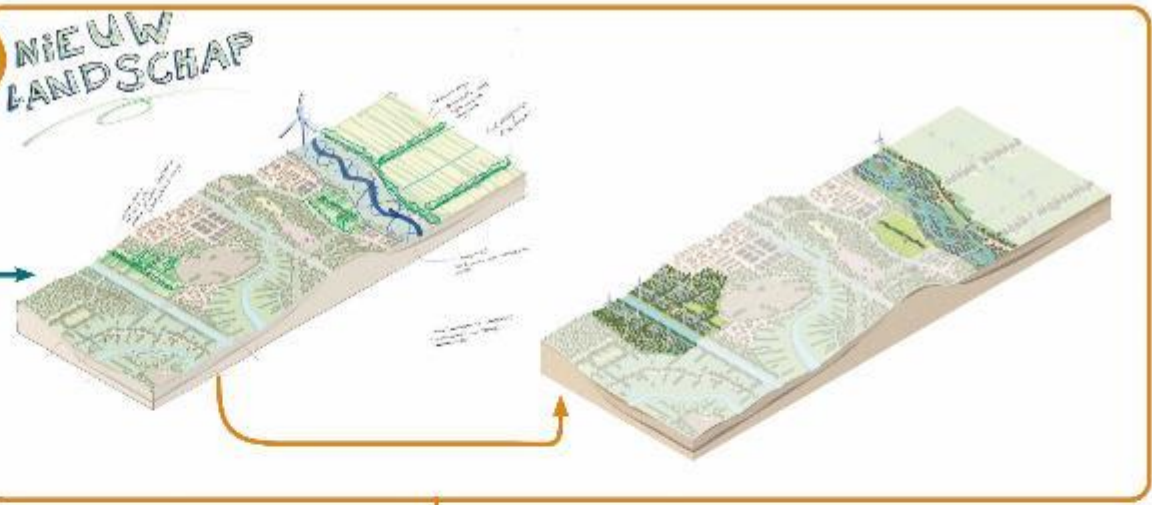
Disclaimer: Deelname geeft geen garanties voor het verlenen van een omgevingsvergunning. Hiervoor moet het reguliere RO spoor worden doorlopen.



1

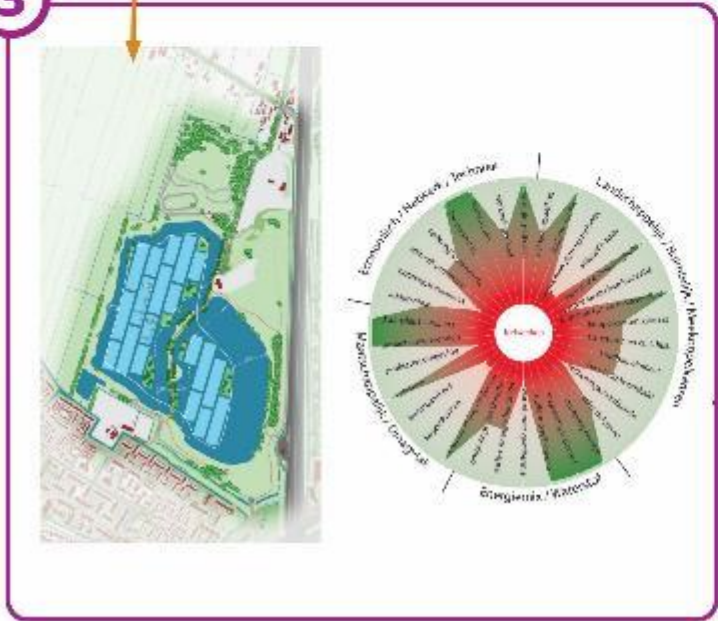


2

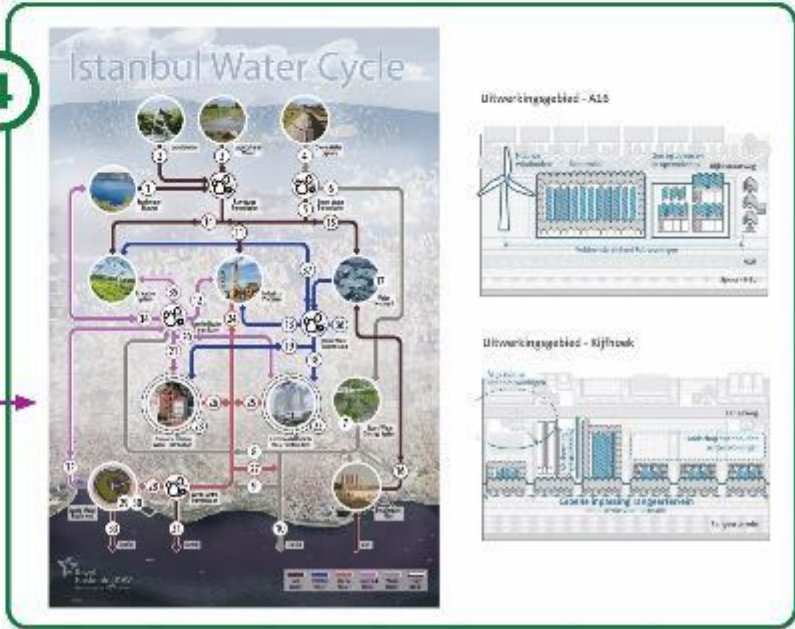


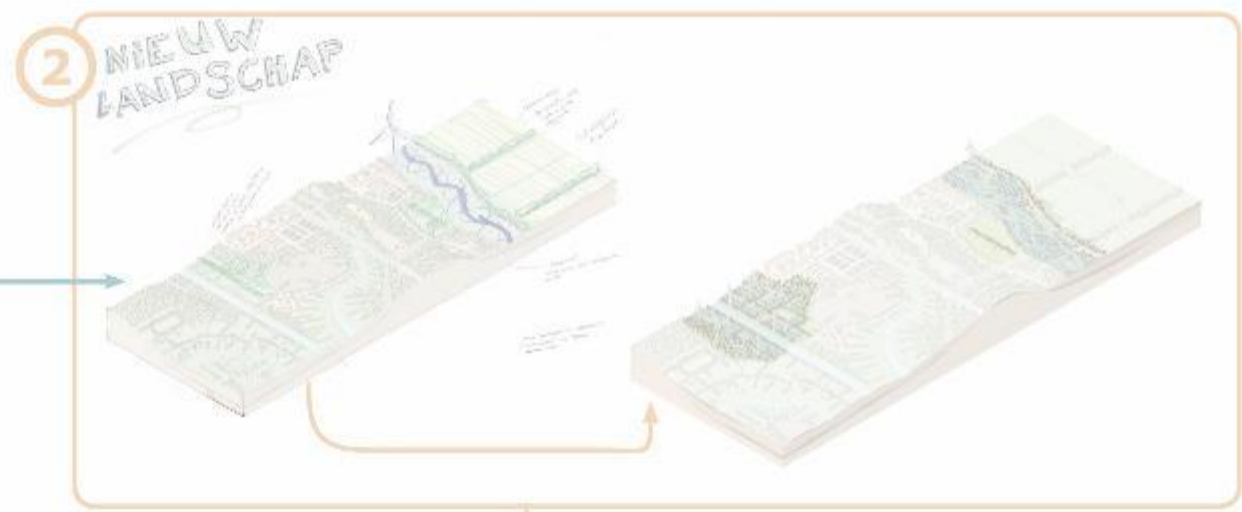
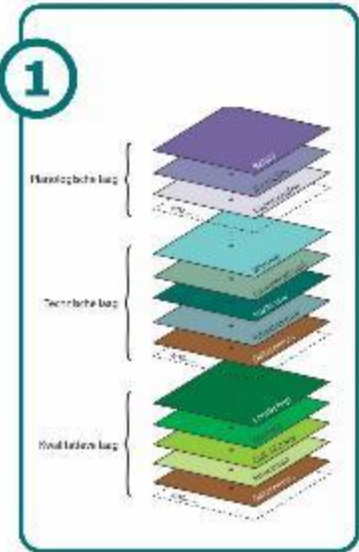
Meervoudig ruimtegebruik

3



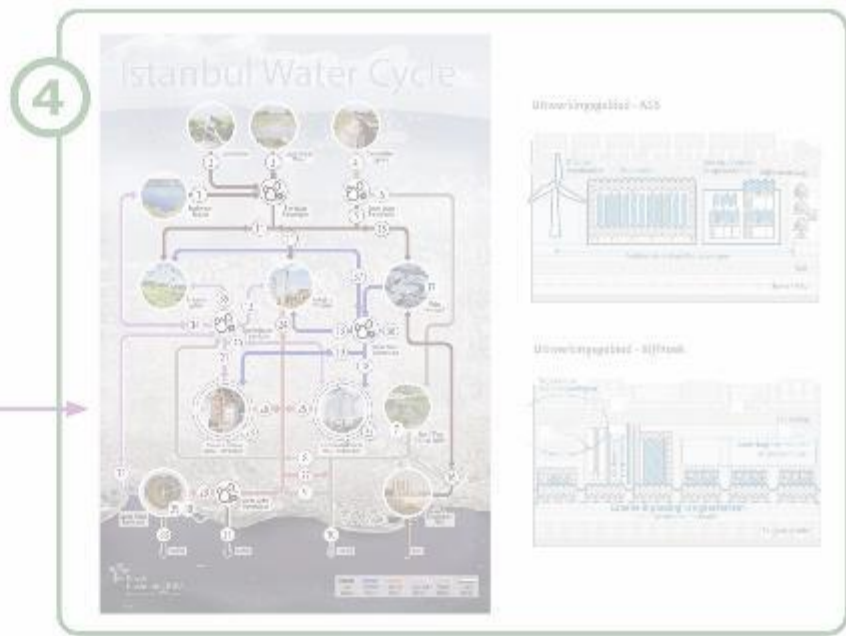
4

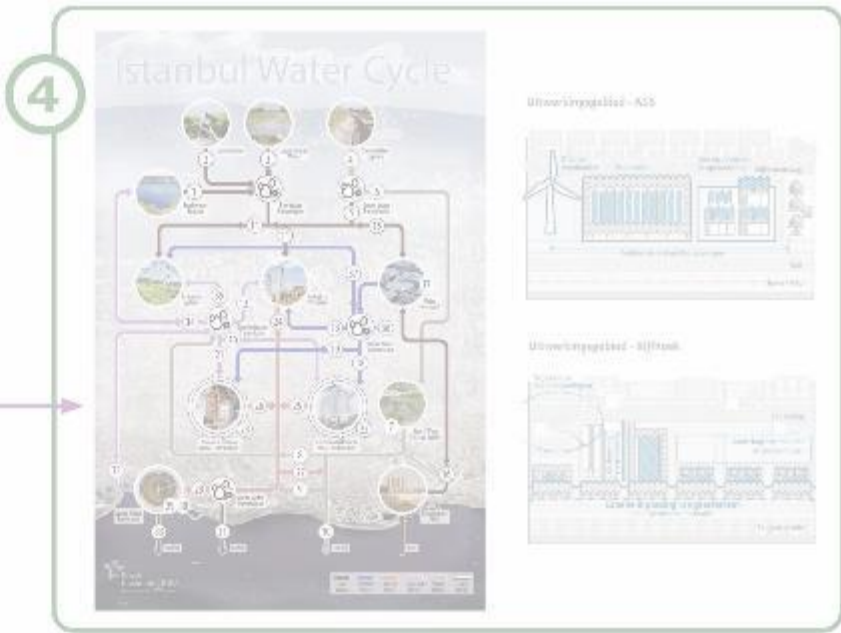
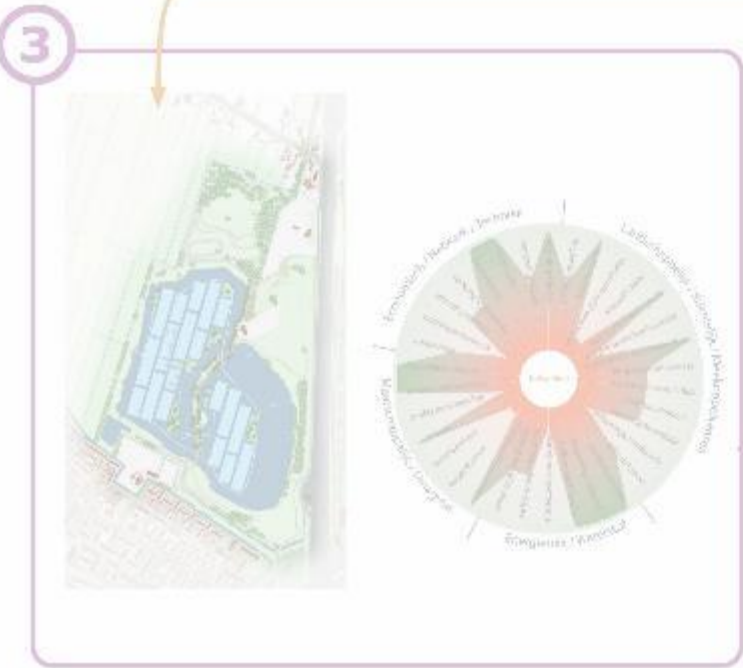
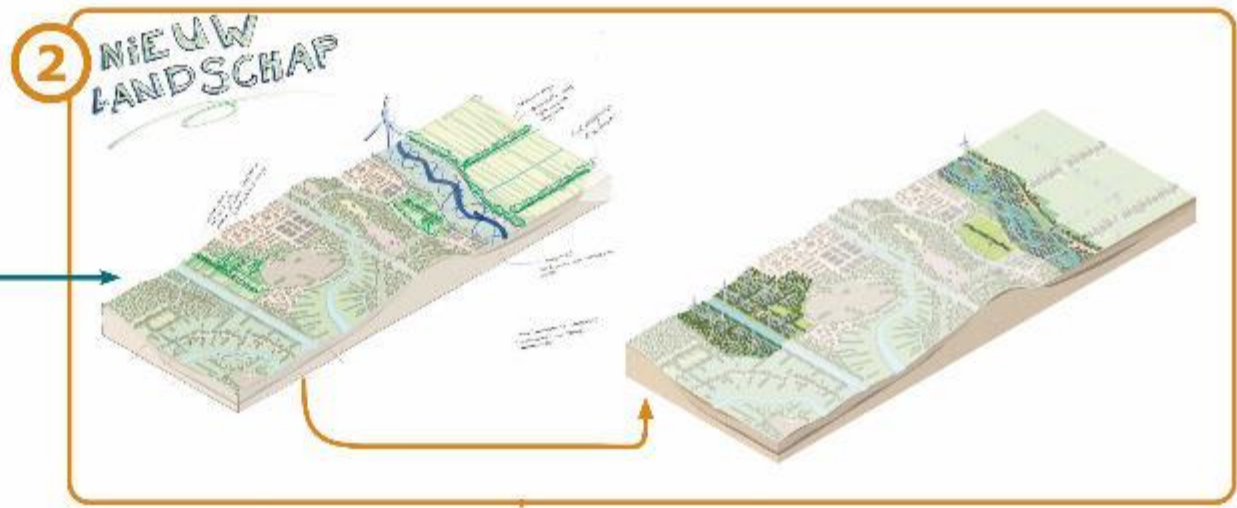
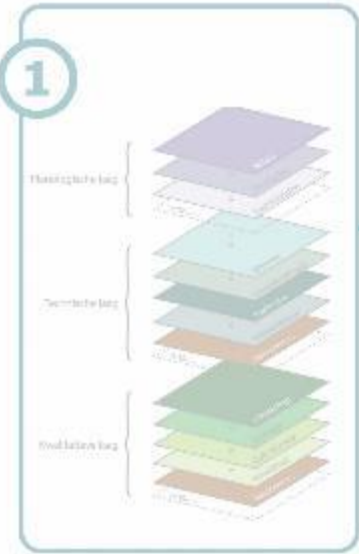




Meervoudig ruimtegebruik

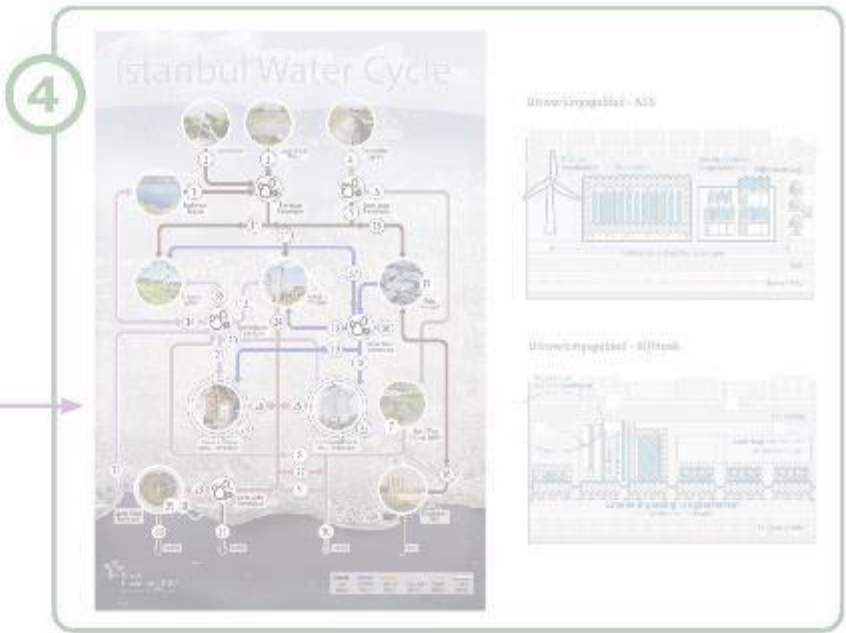
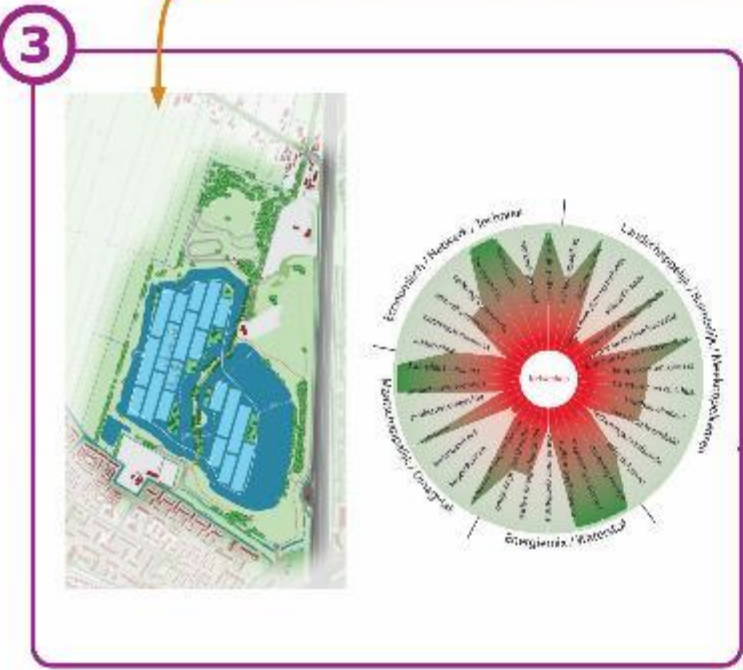
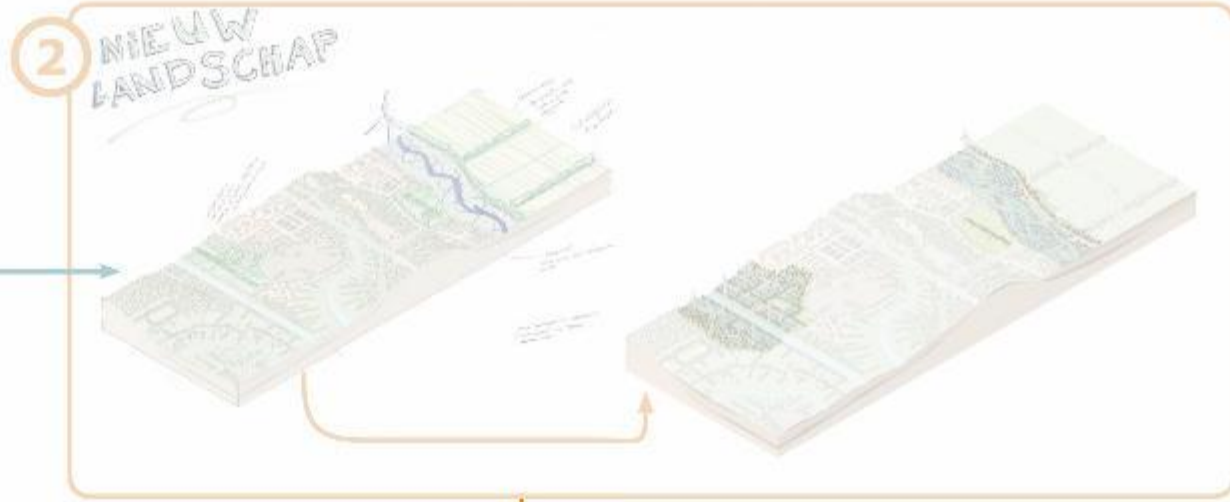
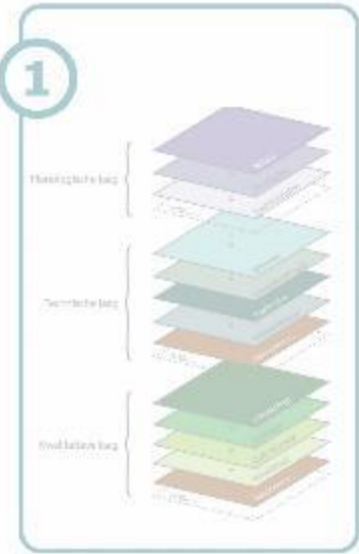
- 1** Analyseren
 Techniek/beleid/landschap
 cultuurhistorie





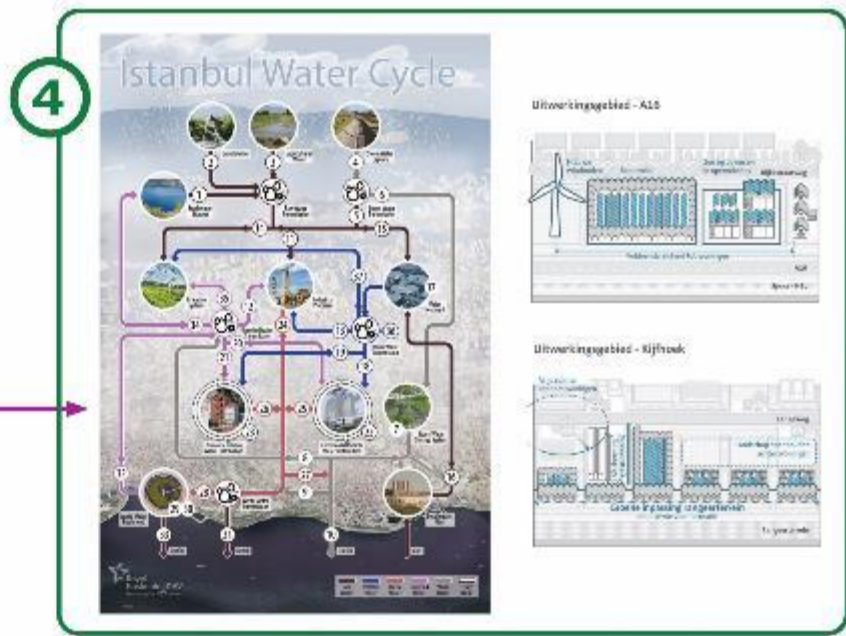
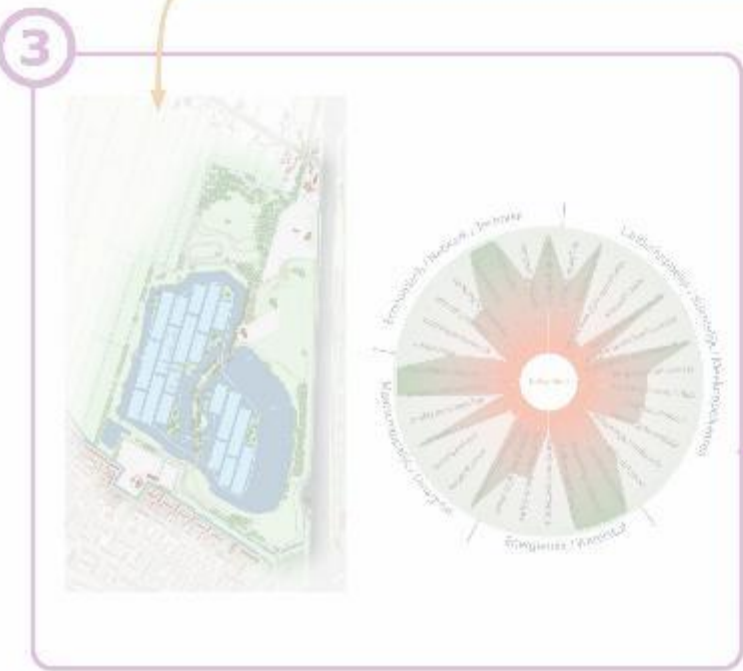
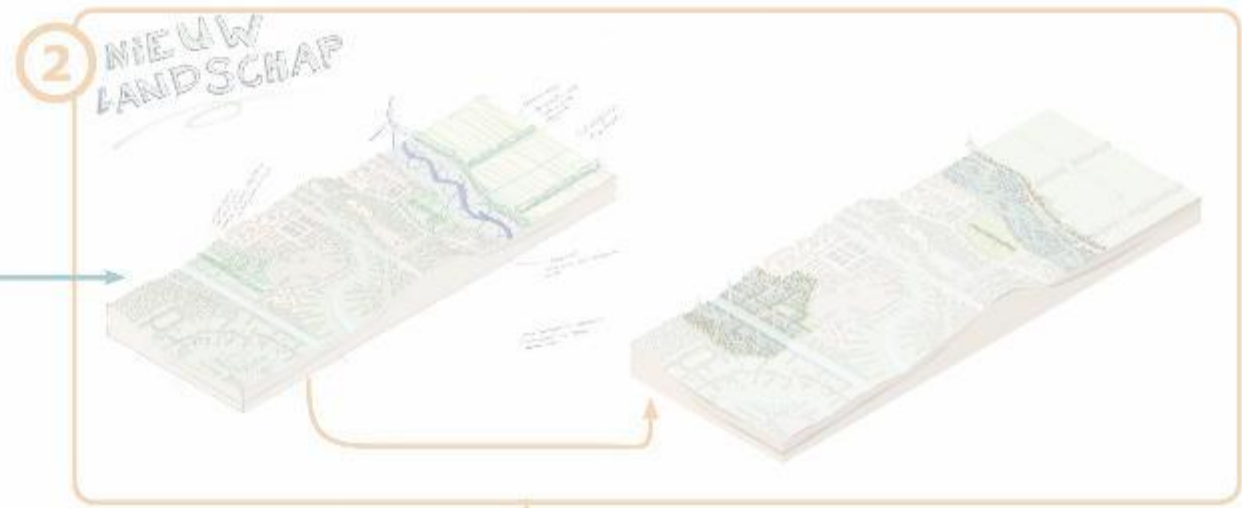
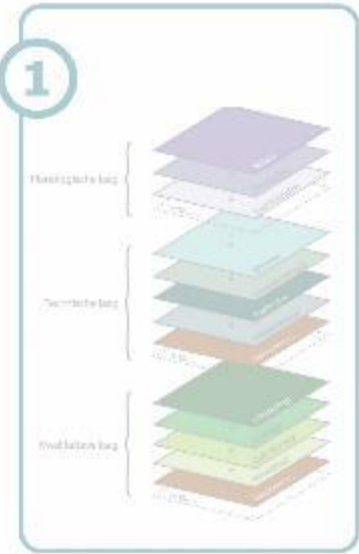
Meervoudig ruimtegebruik

- 1** Analyseren
Techniek/beleid/landschap
cultuurhistorie
- 2** Integreren
Ontwerpend onderzoek/
schetsen/werksessie(s)



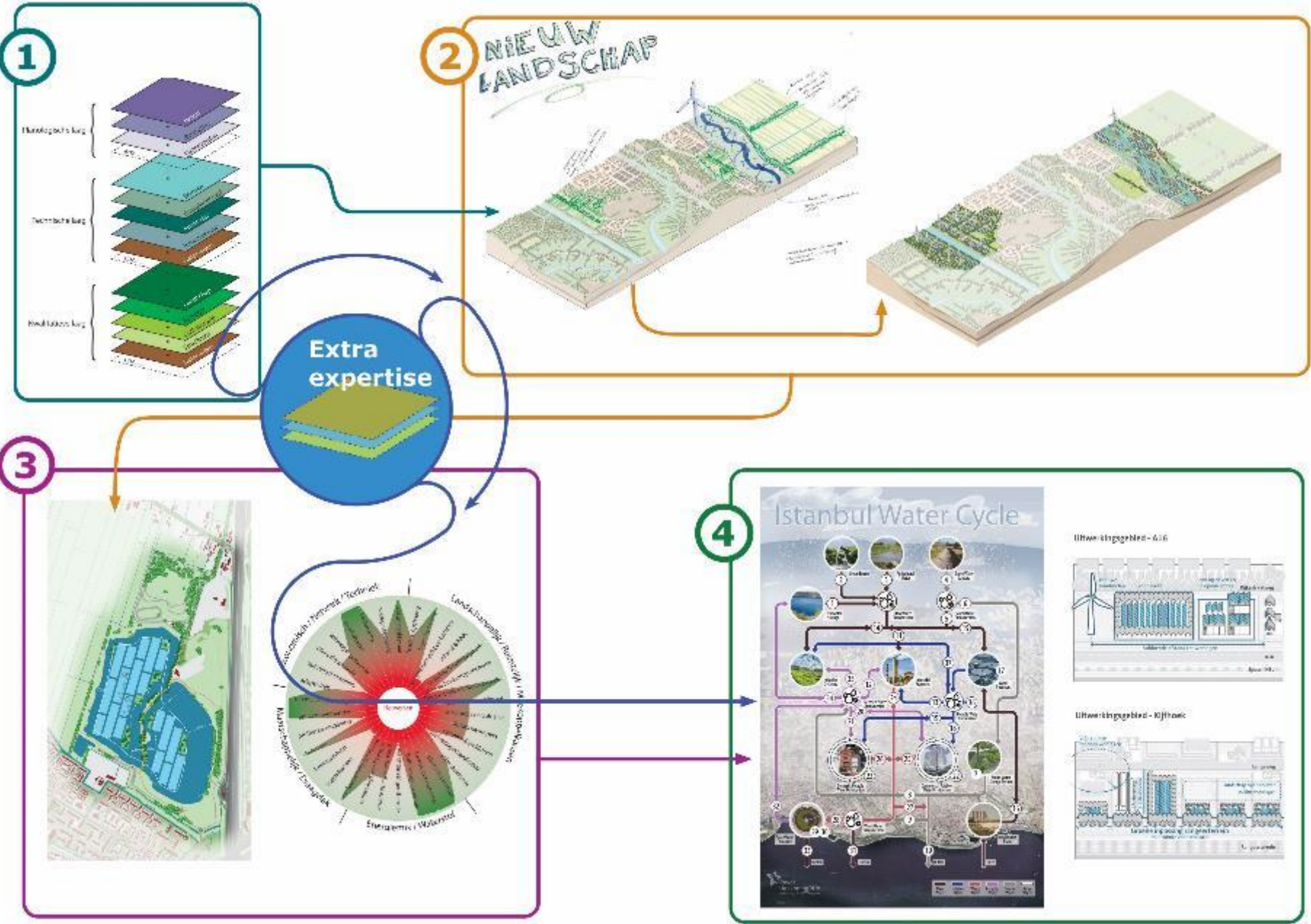
Meervoudig ruimtegebruik

- 1 Analyseren
Techniek/beleid/landschap
cultuurhistorie
- 2 Integreren
Ontwerpend onderzoek/
schetsen/participatie
- 3 Concretiseren
Verbeelden in bijv.
ontwerptekening, visual
voor koppelkansen,
haalbaarheid
(financieel/planologisch)



Meervoudig ruimtegebruik

- 1 **Analyseren**
 Techniek/beleid/landschap
 cultuurhistorie
- 2 **Integreren**
 Ontwerpend onderzoek/
 schetsen/participatie
- 3 **Concretiseren**
 Verbeelden in bijv.
 ontwerptekening, visueel voor
 koppelkansen, haalbaarheid
 (financieel/planologisch)
- 4 **Rapportage**
 Bondige rapportage met
 inzicht in kansen voor
 meervoudig ruimtegebruik
 met bijv. kaders, financiële
 haalbaarheid, infographic,
 beleid,.....



**Meervoudig
ruimtegebruik**

“Handjes omhoog” Waar ligt uw ondersteuningsvraag?



Ruimtelijke samenhang

Doel

- Behouden en versterken van de **kwaliteiten en samenhang** van de Noord-Hollandse landschappen.
- Benutten van **koppelkansen** met ander gebiedsspecifieke opgave(n)
- Invullinggeven aan (deel van) de **kwalitatieve RES-uitgangspunten**



Ruimtelijke samenhang

Ondersteuning bieden voor een gebiedsgerichte aanpak middels capaciteit en expertise op:

- projectbegeleiding
- (landschaps)ontwerp
- organiseren en begeleiden van (digitale) werkateliers.

Gebied =

- ruimtelijk samenhangend gebied/landschap
- (meestal) meerdere gemeenten
- (meestal) meerdere zoekgebieden



Ruimtelijke samenhang

De regeling richt zich op:

- Ontwikkelen van **een overkoepelend “verhaal”/visie** voor het gebied
- Ontwikkelen van **ruimtelijke uitgangspunten/principes** voor de verdere uitwerking van de zoekgebieden.
- Kwalitatieve uitgangspunten staan centraal

Het is geen blauwdruk of definitief ontwerp.

WEL: Sterke inhoudelijke basis voor de verdere uitwerking



Ruimtelijke samenhang

Hier kan een beroep op gedaan worden wanneer er sprake is een “*bovenregionaal cluster*”:

- meerdere zoekgebieden vallen in één ruimtelijk samenhangen gebied (landschappelijke eenheid);
- meerdere zoekgebieden liggen langs een doorlopende bovenregionale structuur (bv een snelweg of kanaal);
- zoekgebied(en) die door omvang en/of ruimtelijke impact een (deel)regio overstijgend karakter hebben.

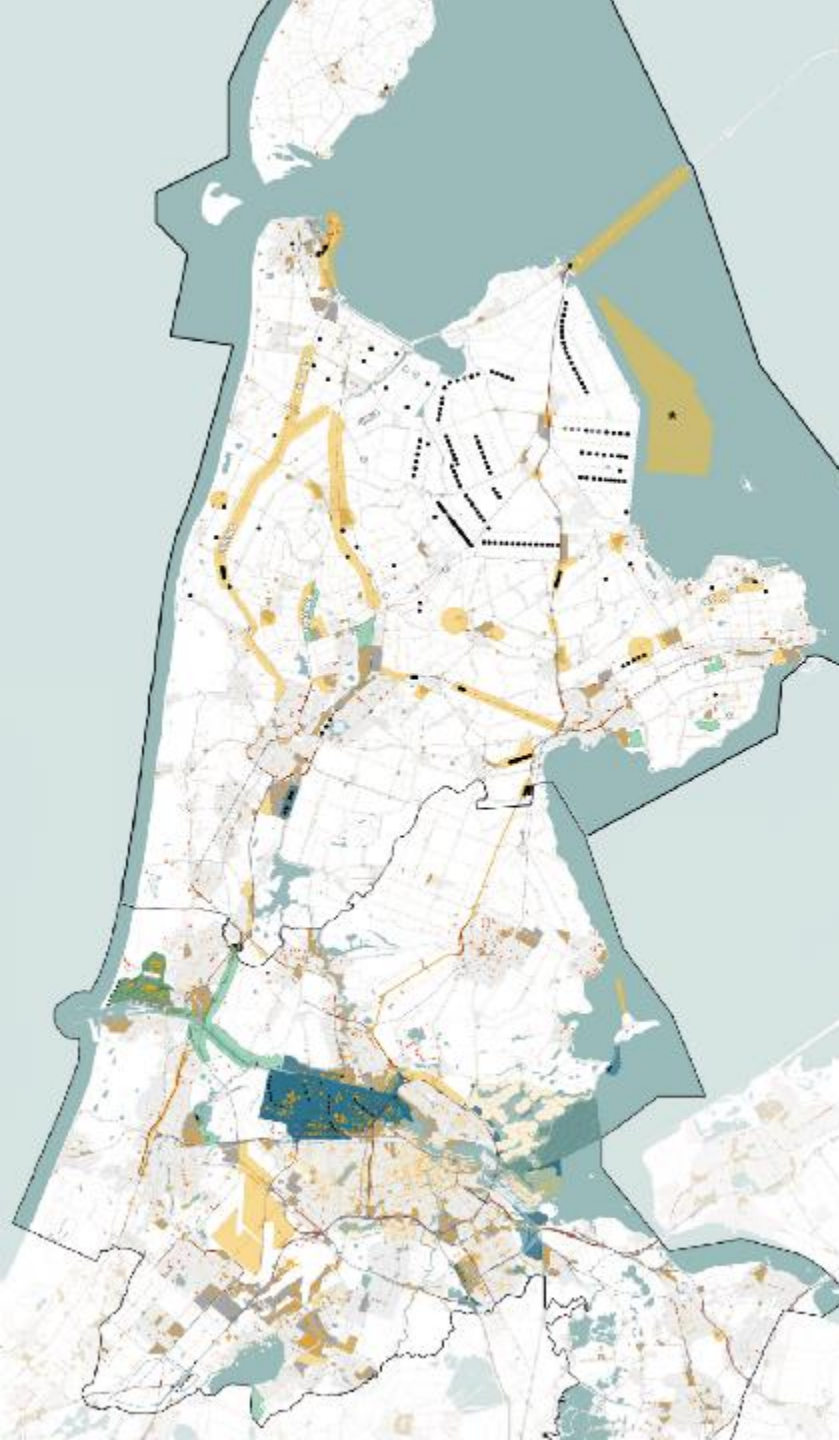


Ruimtelijke samenhang

Of het voorstel betreft een (zoek)gebied dat door een grote verscheidenheid van belangen en opgaven erg **complex** is.

- Betreft hier samenhang tussen verschillende opgaven







Ontwerptraject A9



POSAD MAXWAN
strategy x design

FABRICations.

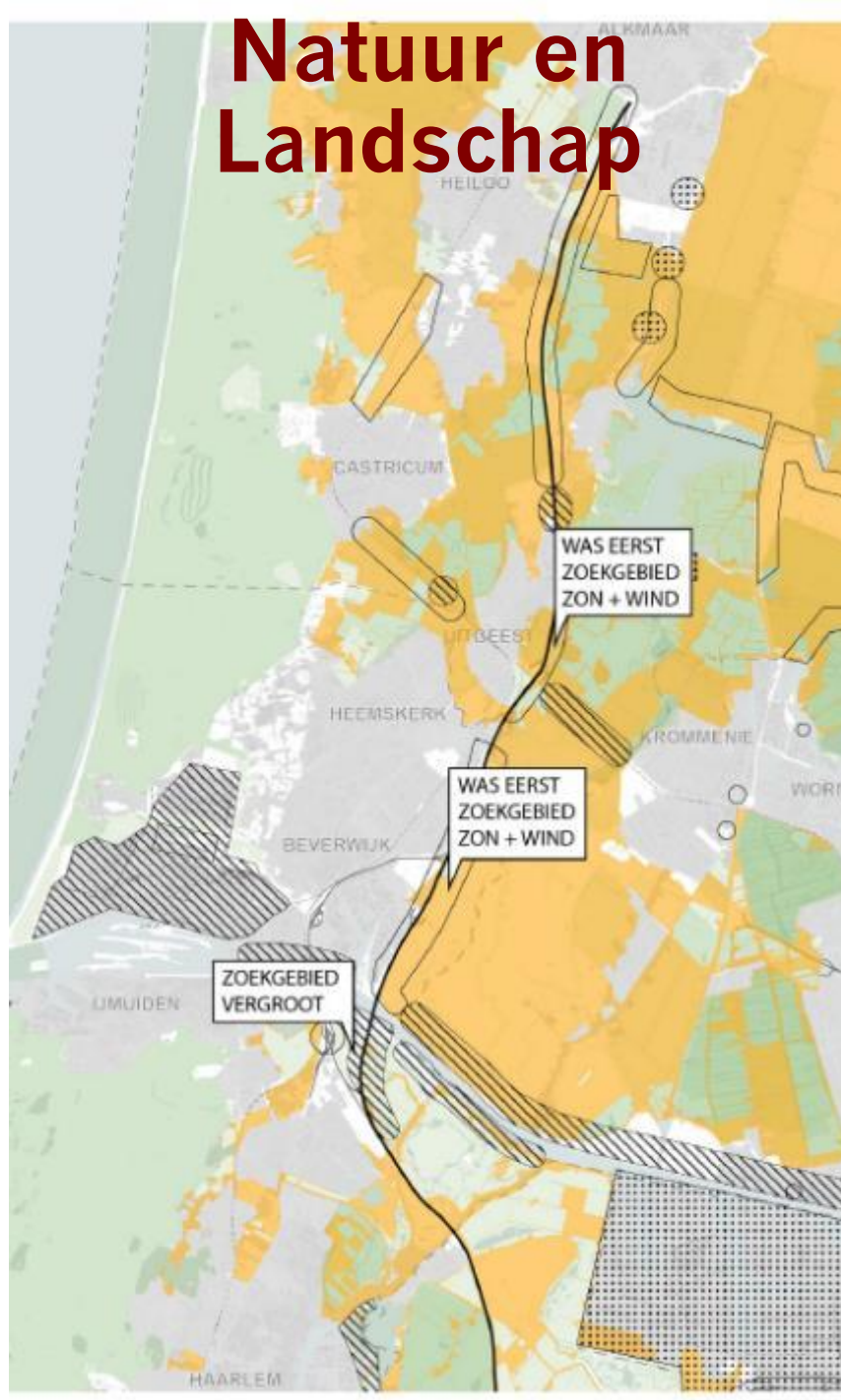
van Paridon x de Groot

BRIGHT
The Cloud Collective

Landschapstypen



Natuur en Landschap



Geluid- en Veiligheid





LANDSCHAPSBENADERING



ZICHTRELATIES



SNELWEGELANDSCHAP



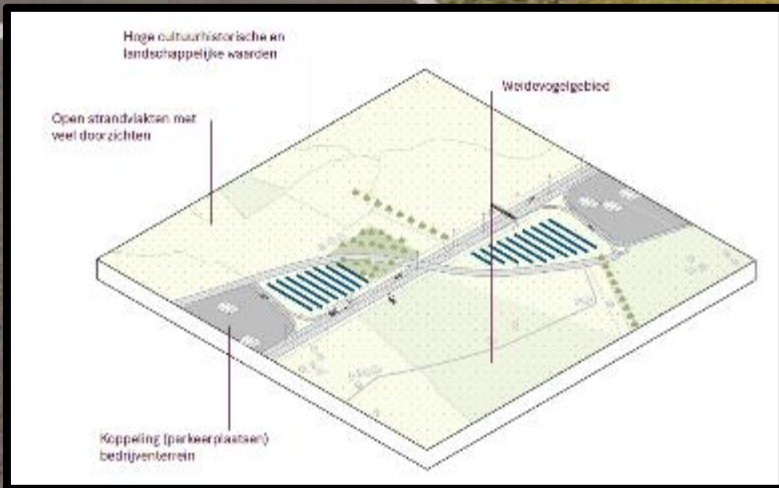
Overzichtskaart

Potentie:

- 9 knooppunten
- 10 km geluidsscherm
- 1 verzorgingsplaats
- 3 kansrijke “stadsranden”
- **Totaal: ca. 70 ha (0,05 Twh)**



Voorbeelduitwerking aansluiting Akersloot



Ruimtelijke samenhang

Voorwaarden (o.a.)

- Aanvragers zijn gemeenten en/of provincie
- Betreffende gemeenten in een gebied moeten allen akkoord zijn met aanvraag
- Initiatief past binnen lokaal en provinciaal beleid
- Betrokken gemeente(n) en provincie garanderen inzet en capaciteit om regeling te doorlopen.
 - Opdracht begeleiding
 - Deelname ateliers
 - Borging resultaten



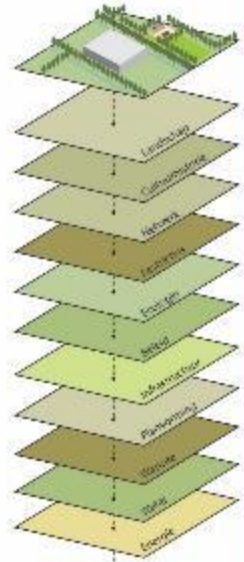
Ruimtelijke samenhang

Budget (€ 130.000) biedt ruimte voor ca. **5 cases**

- Gespreid over 2022 en 2023



1

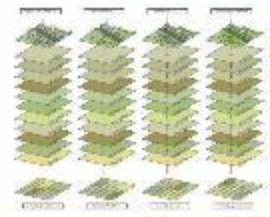
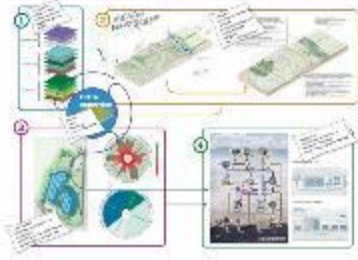


2

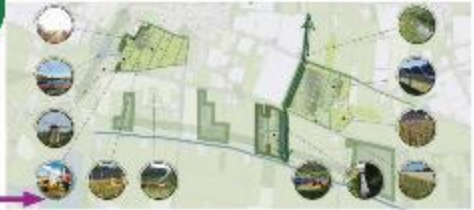


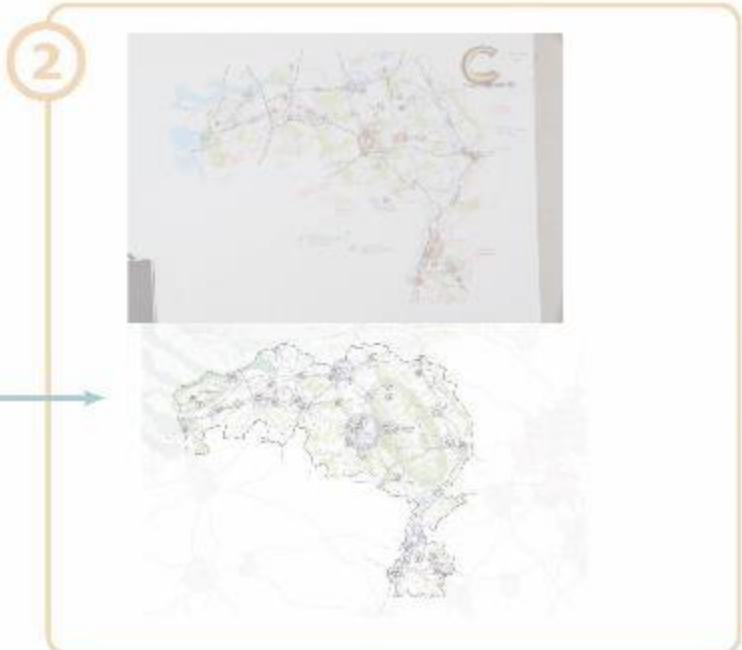
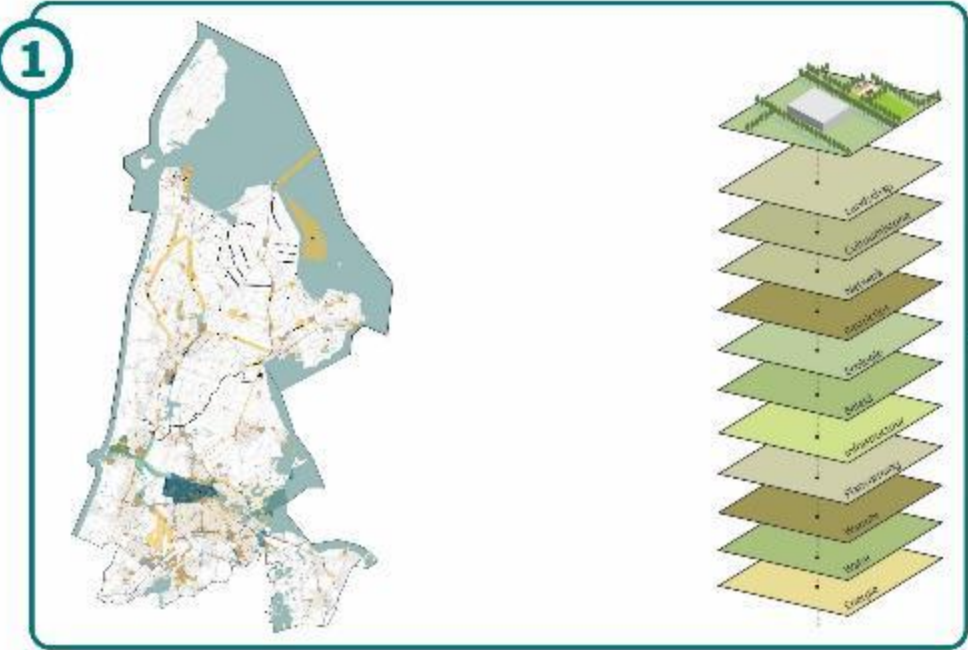
*Ruimtelijke
Samenhang*

3



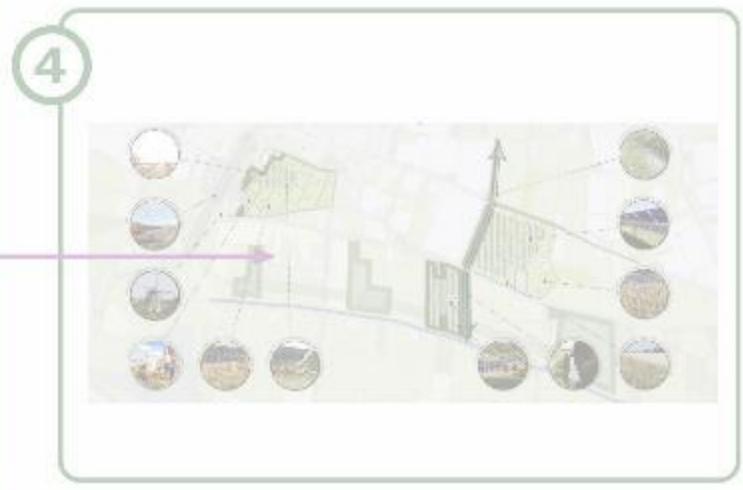
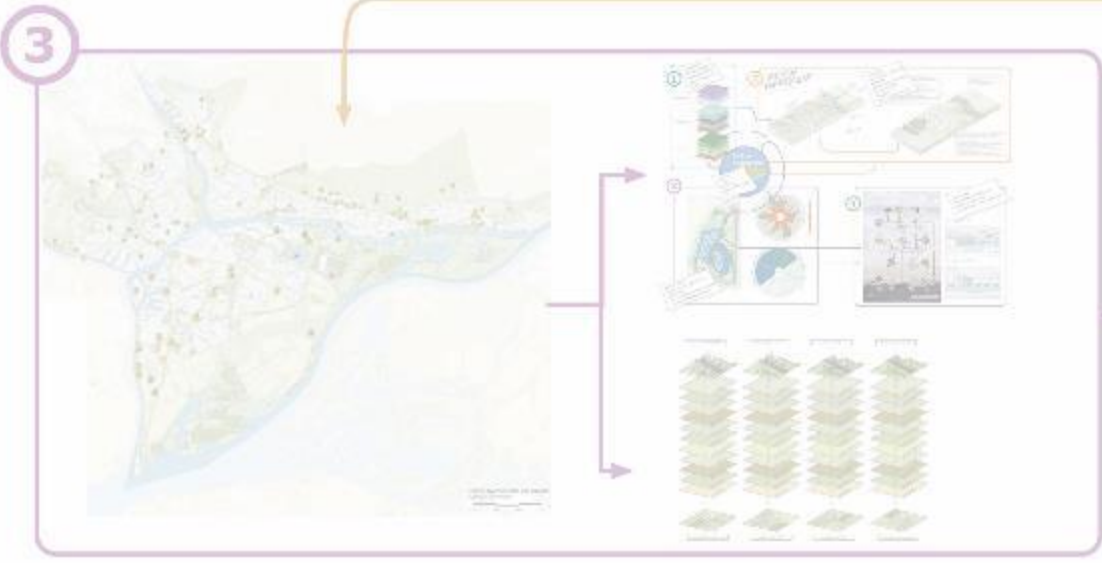
4

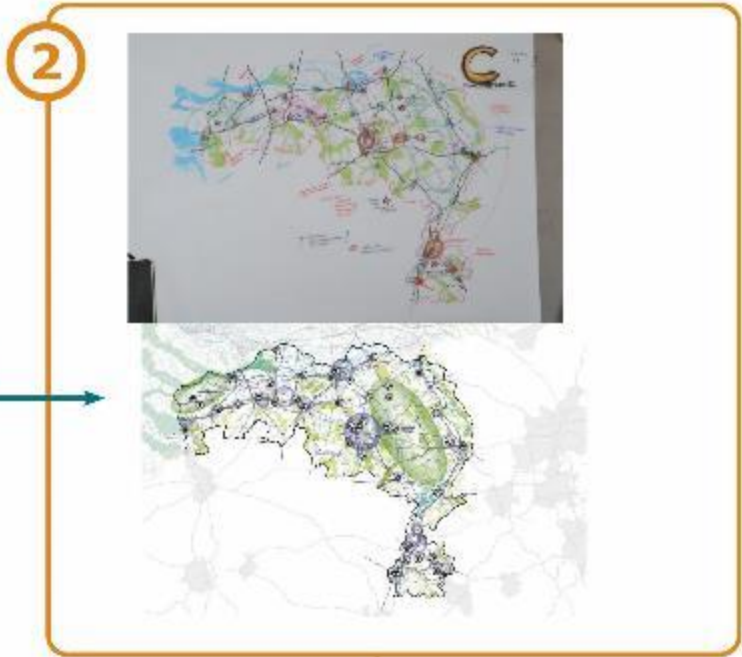




Ruimtelijke Samenhang

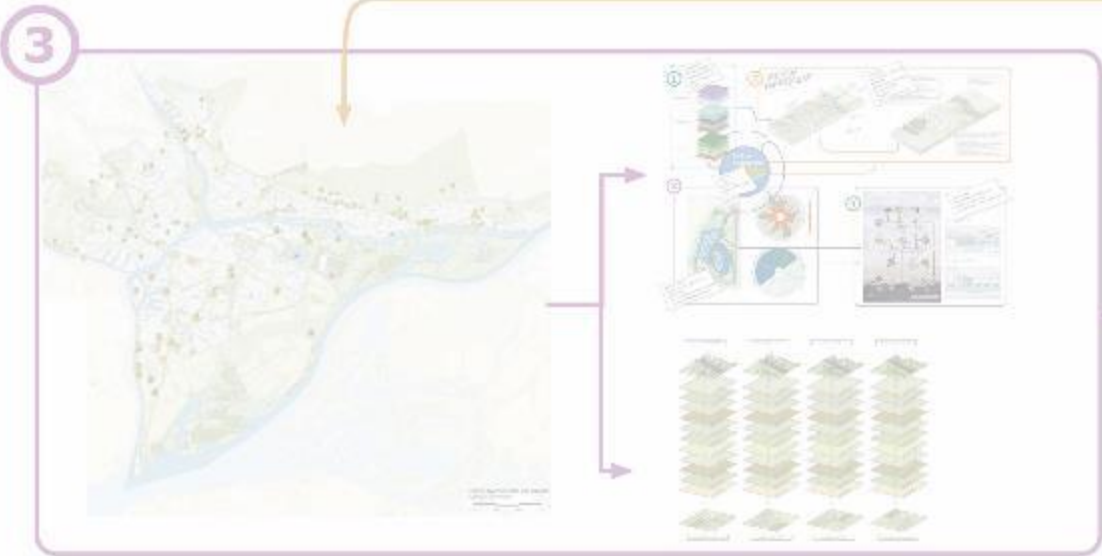
- 1 Analyseren
 Grotere schaal/structuren/
 zoekgebieden/verbindingen

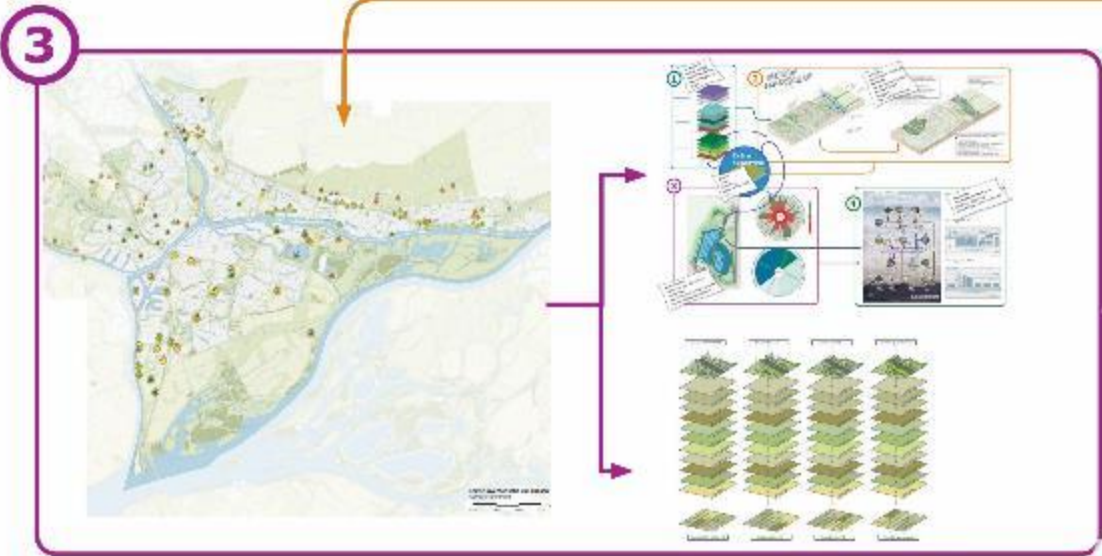




Ruimtelijke Samenhang

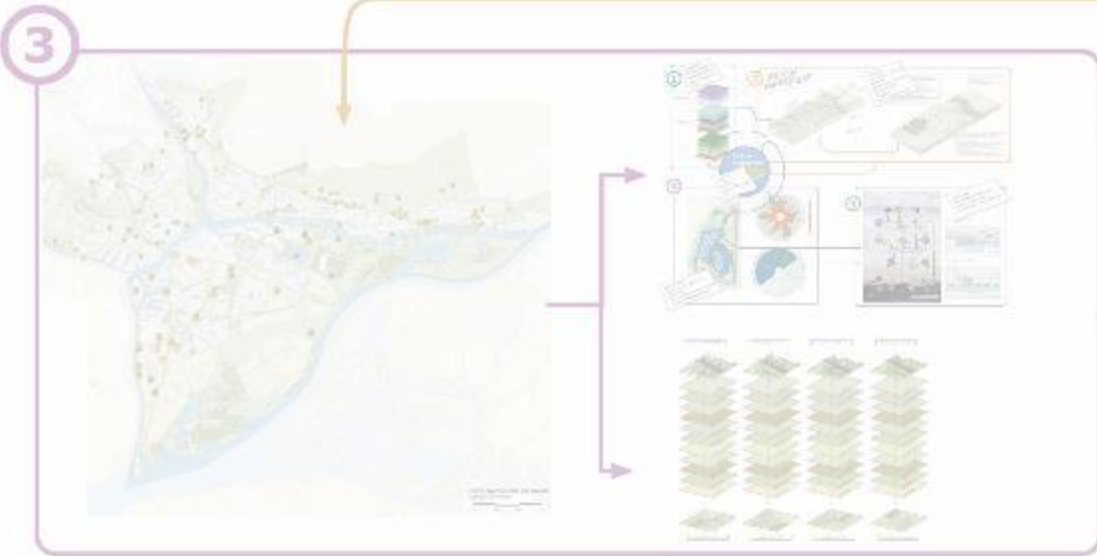
- 1 Analyseren
Grotere schaal/structuren/
zoekgebieden/verbindingen
- 2 Ontwerpatelier 1
Ontwerpend onderzoek/
schetsen/werksessie(s)





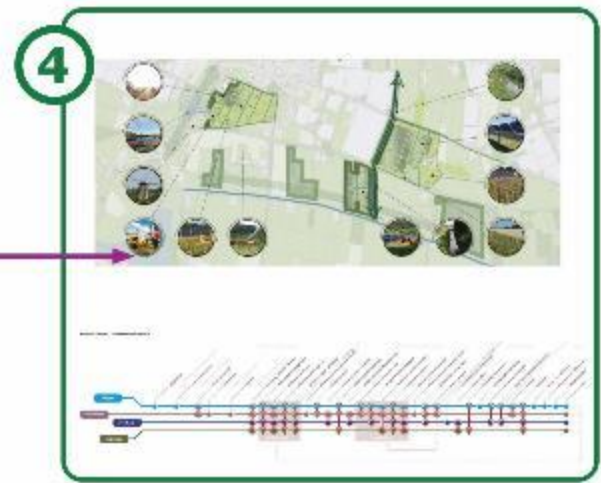
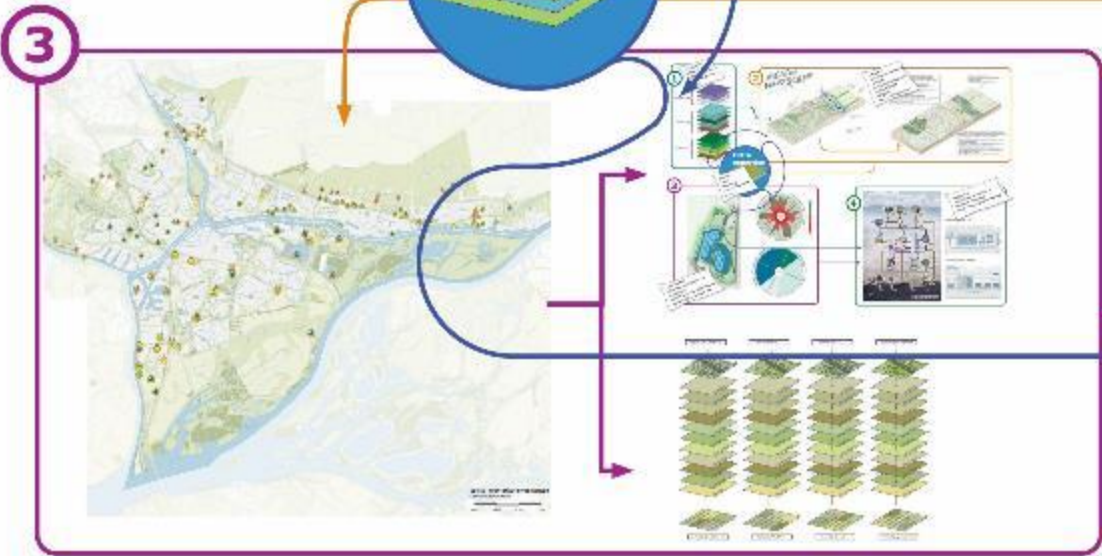
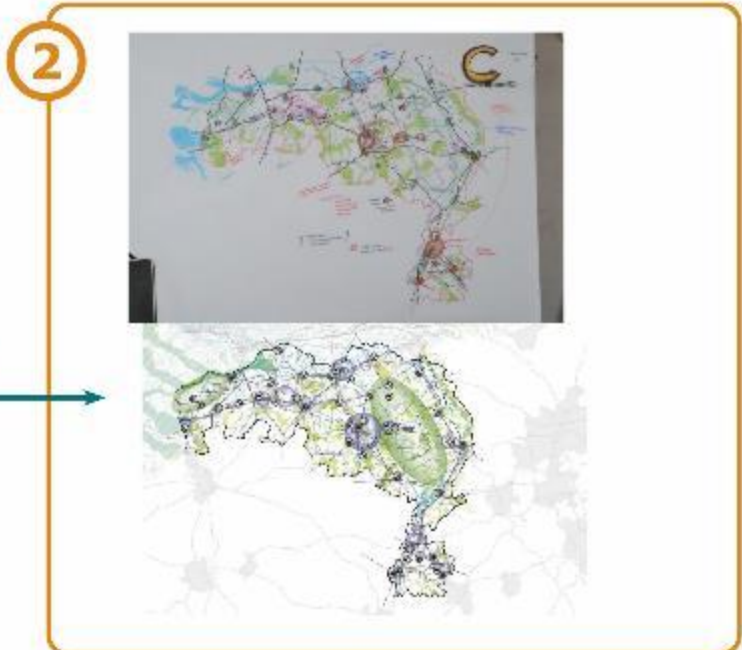
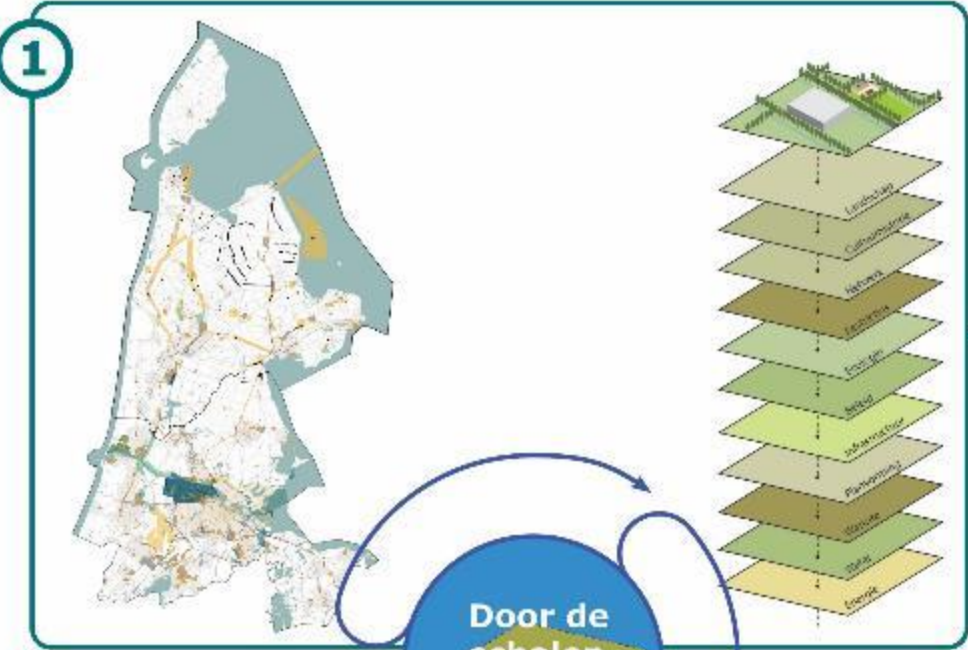
Ruimtelijke Samenhang

- ① Analyseren
Grotere schaal/structuren/
zoekgebieden/verbindingen
- ② Ontwerpatelier 1
Ontwerpend onderzoek/
schetsen/participatie
- ③ Ontwerpatelier 2
Ontwerpend onderzoek/
concretiseren/ kans
meervoudig ruimtegebruik



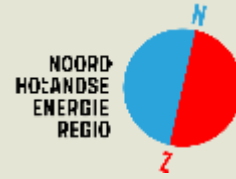
Ruimtelijke Samenhang

- 1
Analyseren
 Grotere schaal/structuren/
 zoekgebieden/verbindingen
- 2
Ontwerpatelier 1
 Ontwerpend onderzoek/
 schetsen/participatie
- 3
Ontwerpatelier 2
 Ontwerpend onderzoek/
 concretiseren/ kans
 meervoudig ruimtegebruik
- 4
Uitwerking
 Bondige rapportage met
 inzicht in kansen voor
 ruimtelijke samenhang met
 bijv. kaders, infographic,
 programmering, visie,.....



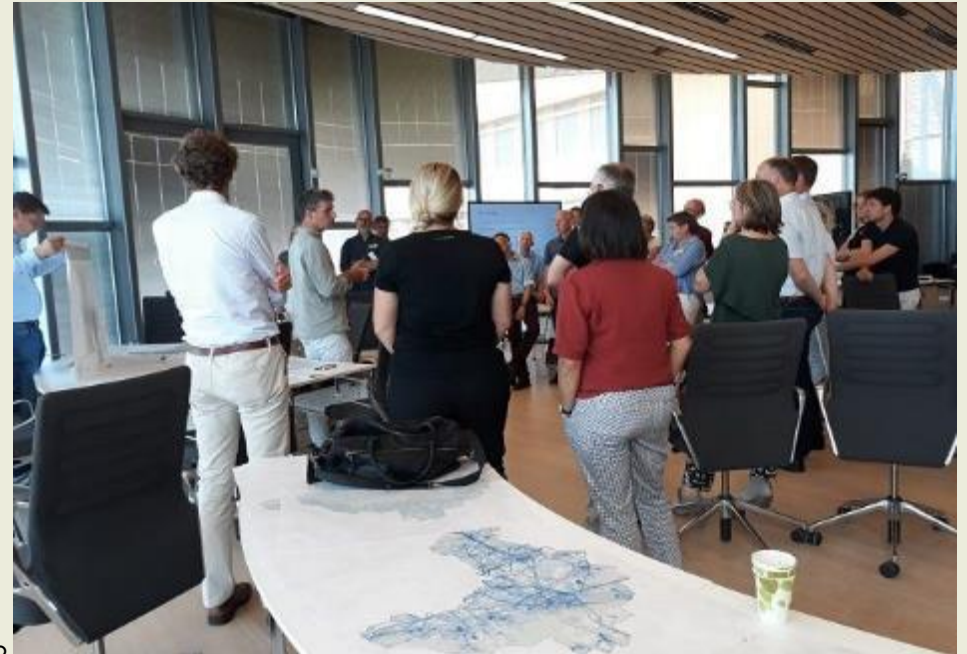
*Ruimtelijke
Samenhang*

“Handjes omhoog” Waar ligt uw ondersteuningsvraag?



Procesparticipatie

- Ontzorgen bij concretisering zoekgebieden
- Gebaseerd op de RES 1.0 (ateliers)
- Meer maatwerk
- Voorbereiding, begeleiding en nazorg



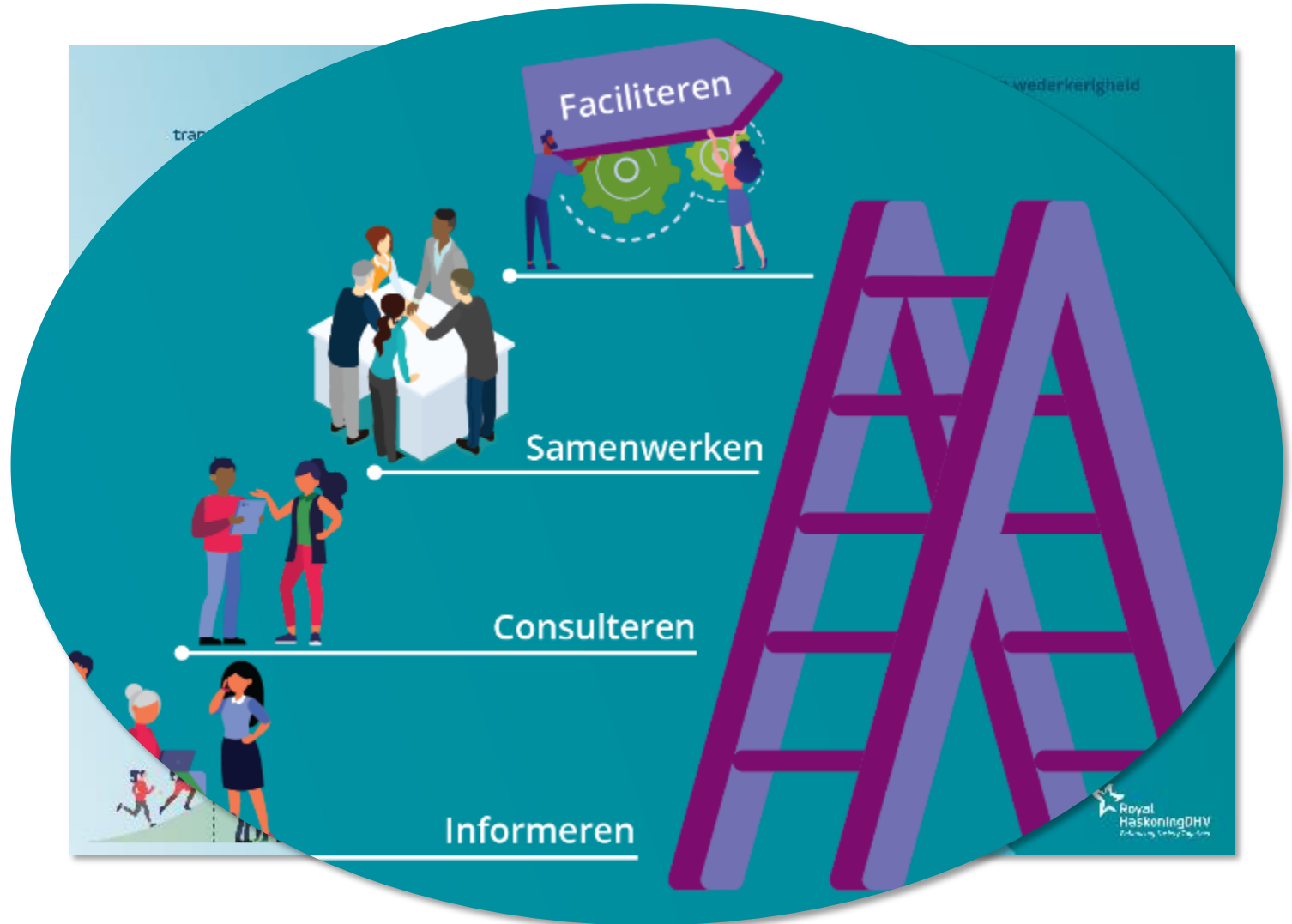
Wij denken met u mee over:

- Communicatie naar inwoners over het doel, te lopen proces en mogelijkheden om al dan niet te participeren
- Mogelijkheid tot clustering
- Lokaal eigendom en/of financiële participatie
- Borging in omgevingsbeleid



Hoe gaan we participeren?

- 1 Verhelderen
- 2 Doelmatig gesprek
- 3 Leren en signaleren



Werkende principes zorgvuldig participatieproces



Welke vorm is van toepassing?

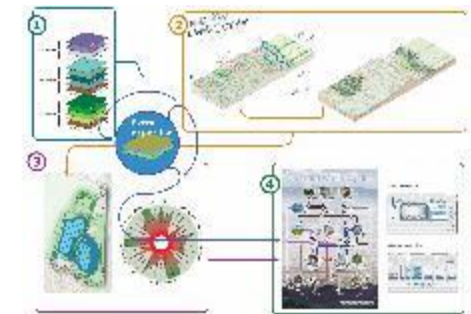
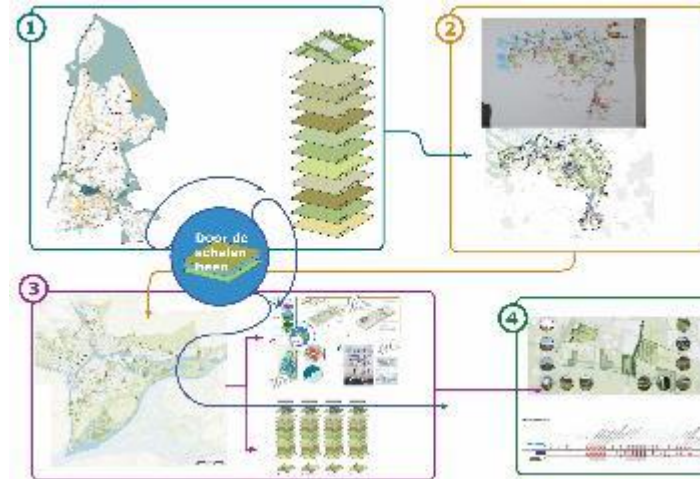
- 1 Verhelderen
- 2 Doelmatig gesprek
- 3 Leren en signaleren



Hoe bereiken we de juiste effectiviteit?



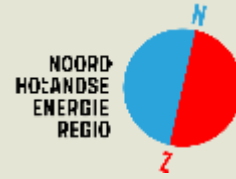
- ① Verhelderen
- ② Doelmatig gesprek
- ③ Leren en signaleren

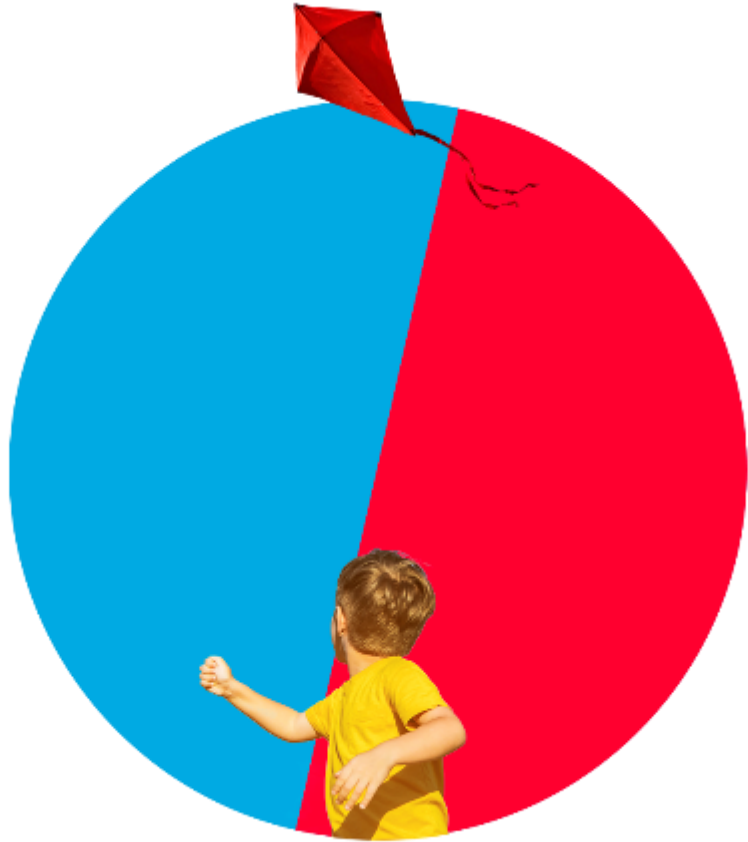


Inventariseren leringen en voorbereiden kennissessies



“Handjes omhoog”
Waar ligt uw ondersteuningsvraag?





Naast de regelingen: Vraaggericht onderzoek

Ondersteuningsvragen die niet onder één van de drie regelingen passen, kunnen wel worden opgepakt.

Daarvoor is de voorziening ‘Vraaggericht onderzoek’ opgenomen. Het consortium van Royal HaskoningDHV, MUST en JSO kan samen met u een Plan van Aanpak uitwerken.



Hoe gaan we te werk?

Scherp krijgen van uw ondersteuningsvraag

- Royal HaskoningDHV gaat langs bij de verschillende deelwerkgroepen in zowel Noord-Holland Noord als Noord-Holland Zuid.
- Aanpak concretisering doornemen, ondersteuningsvragen formuleren.

... en dan?

Aan de slag

- Samen met u stelt Royal HaskoningDHV een Plan van Aanpak op. Dit wordt na uw goedkeuring voorgelegd aan de provincie ter goedkeuring.
- Na goedkeuring worden de werkzaamheden uitgevoerd én gemonitord.

Processchema herijking RES (RES 2.0)



Opleveren Herijking (RES 2.0)
Besluitvorming door GS en door raden en DB indien van toepassing* (incl. monitoring RES)

1e monitoring RES 1.0
Tbv colleges, raden, Staten en AB

Uitgangspuntennotitie Herijking (RES 2.0)
Door colleges, GS en DB

Uitgangspuntennotitie Herijking (RES 2.0)
Door raden, Staten en AB

1 juli 2023

Q2 - 2022

Q3 - 2022

Q4 - 2022

2e monitoring RES 1.0
Tbv colleges, raden, Staten en AB

Q4 - 2022

Raadsinformatie-avond RES

1 juni 2022

(Regionale) raad-informatieavond

juni / sept

Raadsinformatie-avond RES

Q4 - 2022

Raadsinformatie-avond RES

Q2 - 2022

15 maart 2023

Verkiezingen Provinciale Staten en Waterschappen

Plan-m.e.r.?

* Alleen raden van gemeenten waarbinnen wijzigingen plaatsvinden stellen de herijking vast. Algemeen bestuur van de waterschappen stelt de herijking alleen vast bij wijzigingen die direct invloed hebben op het beleid van het betreffende waterschap. Provinciale Staten stelt herijking vast bij wijzigingen die invloed hebben op het provinciaal beleid.

Blijf op de hoogte!

 energieregionh.nl

in [Energieregio Noord-Holland Noord](#)
[Energieregio Noord-Holland Zuid](#)

🐦 [@energieregioNHN](#)
[@energieregioNHZ](#)

✉ energieregionh.nl/nieuwsbrief

Neem contact op met de provincie of met Royal HaskoningDHV!



6,3 TWh duurzame energie in 2030

We wekken al 2,7 TWh op



Samen aan de slag!